

Gummi-Metall-Puffer

Gummi-Metall-Puffer sind universell verwendbare Rundlager für vielfältige schwingungstechnische Aufgaben. Kleinstpuffer schützen empfindliches Gerät im kg-Bereich vor Schwingung und Stoß; die größten Elemente sind bis zu 30 kN belastbar. Innerhalb dieses Spektrums ist die Lagerung leichter bis mittelschwerer Aggregate, Motoren, Pumpen, Kompressoren und sonstiger Erzeugnisse des Leichtmaschinenbaus und der Elektroindustrie möglich. Gummi-Metall-Puffer können auf Druck, Schub oder auch kombiniert eingesetzt werden.

Typ A

Beidseitig Außengewinde

Naturkautschuk ca. 55 ± 5° Shore. Metallteile aus Stahl, gelb verzinkt.
Andere Werkstoffqualitäten und Shorehärten auf Anfrage lieferbar.



Artikel-Nr.	Ø x Höhe (mm)	Gewinde	Länge (mm)	Shore (°)
10801001	4x6	M2	6	43
10801002	6x7	M3	6	57
10801003	8x6	M3	6	57
10801004	8x8	M3	10	57
10801005	10x10	M4	10	57
10801006	15x8	M4	10	57
10801007	15x15	M4	13	57
10801008	15x20	M4	13	57
10801009	18x8,5	M6	16	57
10801010	20x15	M6	15	57
10801011	20x20	M6	15	57
10801012	20x25	M6	15	57

Artikel-Nr.	Ø x Höhe (mm)	Gewinde	Länge (mm)	Shore (°)
10801013	25x10	M6	18	57
10801014	25x15	M6	18	57
10801015	25x20	M6	18	57
10801016	25x30	M6	18	57
10801017	30x15	M8	20	57
10801018	30x20	M8	20	57
10801019	30x30	M8	20	57
10801020	40x30	M8	23	57
10801021	40x40	M8	23	57
10801022	50x20	M10	28	57
10801023	50x30	M10	28	57
10801024	50x40	M10	28	57

Artikel-Nr.	Ø x Höhe (mm)	Gewinde	Länge (mm)	Shore (°)
10801025	50x45	M10	28	57
10801026	50x50	M10	28	57
10801027	70x45	M10	30	57
10801028	75x25	M12	37	57
10801029	75x40	M12	37	57
10801030	75x50	M12	37	57
10801031	75x55	M12	37	57
10801032	100x40	M16	45	57
10801033	100x55	M16	45	57
10801034	100x60	M16	45	57

Typ B

Einseitig Innengewinde, andererseits Außengewinde

Naturkautschuk ca. 55 ± 5° Shore. Metallteile aus Stahl, gelb verzinkt.
Andere Werkstoffqualitäten und Shorehärten auf Anfrage lieferbar.



Artikel-Nr.	Ø x Höhe (mm)	Gewinde	Länge (mm)	Shore (°)
10801101	8x6	M3	6	43
10801102	8x8	M3	6	57
10801103	10x10	M4	10	57
10801104	15x15	M4	13	57
10801105	15x20	M4	13	57
10801106	20x15	M6	15	57
10801107	20x20	M6	15	57
10801108	20x25	M6	15	57
10801109	25x15	M6	18	57
10801110	25x20	M6	18	57

Artikel-Nr.	Ø x Höhe (mm)	Gewinde	Länge (mm)	Shore (°)
10801111	25x30	M6	18	57
10801112	30x15	M8	20	57
10801113	30x20	M8	20	57
10801114	30x30	M8	20	57
10801115	40x30	M8	23	57
10801116	40x40	M8	23	57
10801117	50x20	M10	28	57
10801118	50x30	M10	28	57
10801119	50x40	M10	28	57
10801120	50x45	M10	28	57

Artikel-Nr.	Ø x Höhe (mm)	Gewinde	Länge (mm)	Shore (°)
10801121	50x50	M10	28	57
10801122	70x45	M10	30	57
10801123	75x25	M12	37	57
10801124	75x40	M12	37	57
10801125	75x50	M12	37	57
10801126	75x55	M12	37	57
10801127	100x40	M16	45	57
10801128	100x55	M16	45	57
10801129	100x60	M16	45	57

Typ C

Beidseitig Innengewinde

Naturkautschuk ca. 55 ± 5° Shore. Metallteile aus Stahl, gelb verzinkt.
Andere Werkstoffqualitäten und Shorehärten auf Anfrage lieferbar.



Artikel-Nr.	Ø x Höhe (mm)	Gewinde	Länge (mm)	Shore (°)
10801201	8x8	M3	2	43
10801202	10x10	M4	4	43
10801203	13x26	M4	4	57
10801204	15x15	M4	4	57
10801205	15x20	M4	4	68
10801206	20x20	M6	6	68
10801207	20x25	M6	6	43
10801208	25x20	M6	6	43
10801209	25x30	M6	6	57
10801210	30x20	M8	8	57

Artikel-Nr.	Ø x Höhe (mm)	Gewinde	Länge (mm)	Shore (°)
10801211	30x30	M8	8	68
10801212	40x40	M8	8	68
10801213	50x30	M10	10	43
10801214	50x40	M10	10	43
10801215	50x45	M10	10	57
10801216	50x50	M10	10	57
10801217	70x45	M10	10	68
10801218	75x40	M12	12	68
10801219	75x50	M12	12	43
10801220	75x55	M12	12	43

Artikel-Nr.	Ø x Höhe (mm)	Gewinde	Länge (mm)	Shore (°)
10801221	100x40	M16	16	57
10801222	100x55	M16	16	57
10801223	100x60	M16	16	68
10801224	150x55	M16	16	68
10801225	150x75	M16	16	43

Gummi-Metall-Puffer

Typ D
Einseitig Außengewinde

Naturkautschuk ca. 55 ± 5° Shore. Metallteile aus Stahl, gelb verzinkt.
Andere Werkstoffqualitäten und Shorehärten auf Anfrage lieferbar.



Artikel-Nr.	Ø x Höhe (mm)	Gewinde	Länge (mm)	Shore (°)
10801301	10x10	M4	10	57
10801302	15x15	M4	13	57
10801303	18x7,5	M6	16	57
10801304	20x13,5	M6	15	57
10801305	20x15	M6	15	57
10801306	20x20	M6	15	57
10801307	20x25	M6	15	57
10801308	25x13	M6	18	57

Artikel-Nr.	Ø x Höhe (mm)	Gewinde	Länge (mm)	Shore (°)
10801309	25x15	M6	18	57
10801310	25x17	M6	18	57
10801311	25x20	M6	18	57
10801312	25x28	M6	18	57
10801313	30x15	M8	20	57
10801314	30x17	M8	20	57
10801315	30x20	M8	20	57
10801316	30x30	M8	20	57

Artikel-Nr.	Ø x Höhe (mm)	Gewinde	Länge (mm)	Shore (°)
10801317	40x28	M8	23	57
10801318	50x21	M10	28	57
10801319	75x25	M12	37	57
10801320	100x40	M16	45	45
10801321	100x50	M16	45	57

Typ DS
Einseitig Außengewinde

Naturkautschuk ca. 55 ± 5° Shore. Metallteile aus Stahl, gelb verzinkt.
Andere Werkstoffqualitäten und Shorehärten auf Anfrage lieferbar.



Artikel-Nr.	Ø x Höhe (mm)	Gewinde	Länge (mm)	Shore (°)
10801401	15x14	M4	13	57
10801402	20x17	M6	18	57
10801403	20x23,5	M6	18	57
10801404	25x18,5	M6	18	57

Artikel-Nr.	Ø x Höhe (mm)	Gewinde	Länge (mm)	Shore (°)
10801405	30x28,5	M8	20	57
10801407	40x28,5	M8	23	57
10801408	50x28	M10	28	57
10801409	70x43	M10	30	57

Artikel-Nr.	Ø x Höhe (mm)	Gewinde	Länge (mm)	Shore (°)
10801410	75x37	M12	37	57
10801411	100x50	M16	45	57

Typ E
Einseitig Innengewinde

Naturkautschuk ca. 55 ± 5° Shore. Metallteile aus Stahl, gelb verzinkt.
Andere Werkstoffqualitäten und Shorehärten auf Anfrage lieferbar.



Artikel-Nr.	Ø x Höhe (mm)	Gewinde	Länge (mm)	Shore (°)
10801501	10x10	M4	10	57
10801502	15x15	M4	13	57
10801503	18x7,5	M6	16	57
10801504	20x13,5	M6	15	57
10801505	20x15	M6	15	57
10801506	20x20	M6	15	57
10801507	20x25	M6	15	57
10801508	25x13	M6	18	57

Artikel-Nr.	Ø x Höhe (mm)	Gewinde	Länge (mm)	Shore (°)
10801509	25x15	M6	18	57
10801510	25x17	M6	18	57
10801511	25x20	M6	18	57
10801512	25x28	M6	18	57
10801513	30x15	M8	20	57
10801514	30x17	M8	20	57
10801515	30x20	M8	20	57
10801516	30x20	M8	20	57

Artikel-Nr.	Ø x Höhe (mm)	Gewinde	Länge (mm)	Shore (°)
10801517	30x30	M8	20	57
10801518	40x28	M8	23	57
10801519	50x21	M10	28	57
10801520	50x28	M10	28	57
10801521	75x25	M12	37	57
10801522	100x40	M16	45	57
10801523	100x50	M16	45	57

Anschlagpuffer

Konisch und parabelförmig gestaltete Puffer mit stark progressiver Kennlinie. Zur Begrenzung von Schwingungsausschlägen, Stößen und Federwegen. Reduzieren Spitzenspannungen in parallel geschalteten Federn und erhöhen deren Sicherheit und Überlastung.

Typ K

Naturkautschuk ca. $55 \pm 5^\circ$ Shore.
Metallteile aus Stahl, gelb verzinkt.
Andere Werkstoffqualitäten und Shorehärten auf Anfrage lieferbar.



Artikel-Nr.	Ø x Höhe (mm)	Gewinde	Länge (mm)	Material	Shore (°)
10802001	25x17	M6	18	NR	57
10802002	50x18	M10	28	NR	57
10802319	125x45	M16	45	NR	57

Typ K80

Naturkautschuk ca. $55 \pm 5^\circ$ Shore.
Metallteile aus Stahl, gelb verzinkt.
Andere Werkstoffqualitäten und Shorehärten auf Anfrage lieferbar.



Artikel-Nr.	Breite/Tiefe x Höhe (mm)	Gewinde	Länge (mm)	Material	Shore (°)
10802317	80x25	M12	35	NR	57

Typ KP

Naturkautschuk ca. $55 \pm 5^\circ$ Shore. Metallteile aus Stahl, gelb verzinkt.
Andere Werkstoffqualitäten und Shorehärten auf Anfrage lieferbar.



Artikel-Nr.	Ø x Höhe (mm)	Gewinde	Länge (mm)	Shore (°)
10802201	20x24	M6	18	57
10802202	30x36	M8	20	57
10802203	50x58	M10	28	57
10802204	50x67	M8	36	57
10802205	75x89	M12	35	57
10802206	115x136	M16	43	57
10802207	165x195	M16	45	57

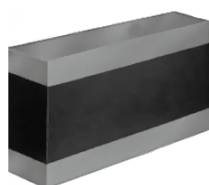
Typ KE

Naturkautschuk ca. $55 \pm 5^\circ$ Shore. Metallteile aus Stahl, gelb verzinkt.
Andere Werkstoffqualitäten und Shorehärten auf Anfrage lieferbar.



Artikel-Nr.	Ø x Höhe (mm)	Gewinde	Länge (mm)	Shore (°)
10802101	50x35	M10	10	57
10802102	80x60	M12	12	57
10802103	125x90	M16	16	57

Viele Produkte befinden sich in unserem Lieferprogramm.



Schienen



Geräteelemente



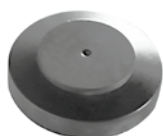
nivellierbare
Maschinenfüße



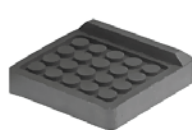
Hutelemente



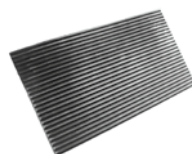
Klemmdübel



Reibräder



Noppengrip-Elemente



Dämpfungsplatten



Hülsen



Schichtfedern

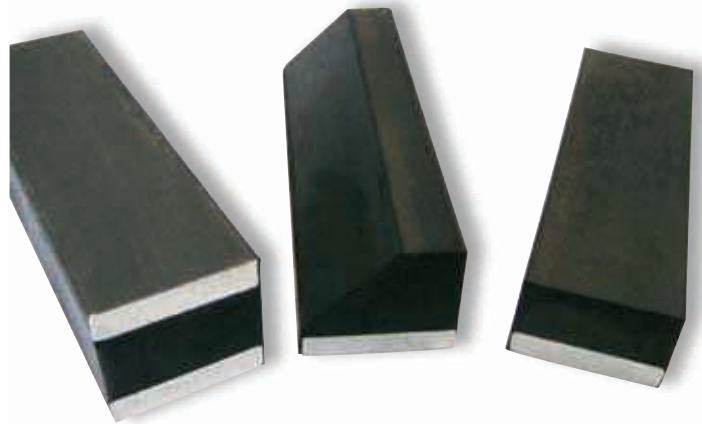
Gummi-Metall-Schienen/Metall-Anschlag-Schienen

Gummi-Metall-Schienen/Metall-Anschlag-Schienen

Material: Naturkautschuk ca. 55° Shore, alternativ: 45° und 70° Shore.
Flachstahl ST 37. Weitere Gummiqualitäten und Metalllegierungen auf Anfrage

Einsatzbereich: Lagerung großer Massen. Durch Variation der Schienenlängen ist eine individuelle Lastenanpassung möglich.

Artikel-Nr.	Breite (mm)	Höhe (mm)	Länge (mm)	Stahl (mm) alternativ
10101001	50/20	45/15	2000	-10
10101101	40	20	2000	-5/-10
10101102	40	25	2000	-5/-10
10101103	40	30	2000	-5/-10
10101104	40	35	2000	-5/-10
10101105	40	40	2000	-5/-10
10101106	40	45	2000	-5/-10
10101107	40	50	2000	-5/-10
10101201	50	25	2000	-5/-10
10101202	50	30	2000	-5/-10
10101203	50	35	2000	-5/-10
10101204	50	40	2000	-5/-10
10101205	50	45	2000	-5/-10
10101206	50	50	2000	-5/-10
10101207	50	55	2000	-5/-10
10101208	50	60	2000	-5/-10
10101209	50	70	2000	-5/-10
10101301	60	20	2000	-5/-10
10101302	60	30	2000	-5/-10
10101303	60	35	2000	-5/-10
10101304	60	40	2000	-5/-10
10101305	60	50	2000	-5/-10
10101306	60	60	2000	-5/-10
10101401	70	30	2000	-5/-10
10101402	70	40	2000	-5/-10
10101403	70	45	2000	-5/-10
10101404	70	50	2000	-5/-10
10101405	70	55	2000	-5/-10
10101406	70	60	2000	-5/-10
10101407	70	65	2000	-5/-10
10101408	70	70	2000	-5/-10
10101409	70	80	2000	-5/-10
10101501	80	40	2000	-10/-15
10101502	80	50	2000	-10/-15
10101503	80	60	2000	-10/-15
10101504	80	70	2000	-10/-15
10101505	80	80	2000	-10/-15
10101601	100	40	2000	-10/-15
10101602	100	45	2000	-10/-15
10101603	100	50	2000	-10/-15
10101604	100	55	2000	-10/-15
10101605	100	60	2000	-10/-15
10101606	100	65	2000	-10/-15
10101607	100	70	2000	-10/-15
10101608	100	75	2000	-10/-15
10101609	100	80	2000	-10/-15
10101610	100	90	2000	-10/-15
10101611	100	100	2000	-10/-15
10101701	150	50	2000	-10/-15
10101702	150	60	2000	-10/-15
10101703	150	65	2000	-10/-15
10101704	150	70	2000	-10/-15
10101705	150	80	2000	-10/-15
10101706	150	90	2000	-10/-15
10101707	150	100	2000	-10/-15
10101801	200	60	2000	-15/-20
10101802	200	80	2000	-15/-20



Alle genannten Abmessungen – außer Position 1 – können sowohl mit beidseitigem Metall als auch als Anschlagschiene gefertigt werden. Weitere Abmessungen auf Anfrage.

Die Fertigung in ölfester Spitzenqualität ist ebenfalls möglich.

Gerne unterbreiten wir Ihnen ein Angebot für Zuschnitte aus Fertigungslängen sowie für das Anbringen von Gewindebohrungen.