



NORRES SCHLAUCHTECHNIK STAUB- UND RAUCHABSAUGUNG



Absauganlage, Entstaubungsanlage,
Filteranlage, Ölnebelabsaugung

NORRES-Kunden empfehlen:

PROTAPE® PUR 301 AS
PROTAPE® PUR 330 AS
AIRDUC® PUR 350 AS

Bewährte Alternativen:

PROTAPE® PUR 330 AS BLACK
AIRDUC® PUR 350 AS BLACK
AIRDUC® PUR 351 FOOD
PROTAPE® PVC 310
AIRDUC® PVC 341

Galvanik Absaugung

PROTAPE® PUR 301 AS
PROTAPE® PUR 330 AS
PROTAPE® PVC 310
AIRDUC® PVC 341
AIRDUC® PVC 345

Chemieindustrie: Chemiedämpfe,
Gaspendschlauch an Verladearm,
Farbdämpfe, Farbnebelabsaugung

NORRES-Kunden empfehlen:

PROTAPE® PE 322 EC

Bewährte Alternativen:

PROTAPE® PUR 301 AS
PROTAPE® PUR 330 AS
AIRDUC® PUR 350 AS
AIRDUC® PE 362 EC
CP PE 457
CP PE 457 EC
CP HYP 450
CP PTFE/ HYP-INOX 472 EC
CP VITON® 459 EC
CP PTFE-INOX 475 FOOD
CP PTFE-INOX 475 EC
CP PTFE/HYP-INOX 472
CP PTFE/GLASS-INOX 471
CP PTFE/GLASS-INOX 471 EC
CP Kapton® 476

Absaugarm

NORRES-Kunden empfehlen:

PROTAPE® PVC 371
PROTAPE® PVC 371 HT

Bewährte Alternativen:

PROTAPE® PUR 330 AS
PROTAPE® PUR-INOX 330 FOOD-AS
PROTAPE® PE 322 EC
CP PE 457 EC
PROTAPE® PUR 370
CP PVC 465
CP PVC 466 HT
CP HiTex 467 WELDING
CP PTFE-INOX 475 FOOD

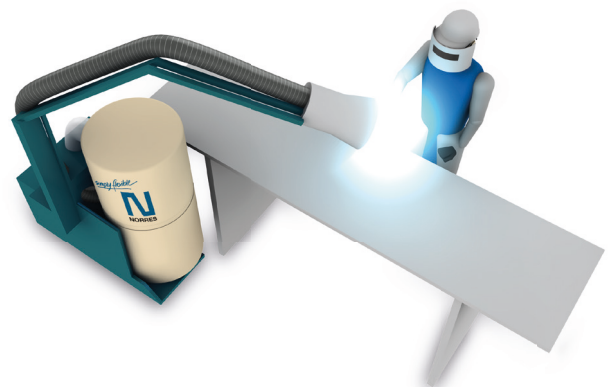
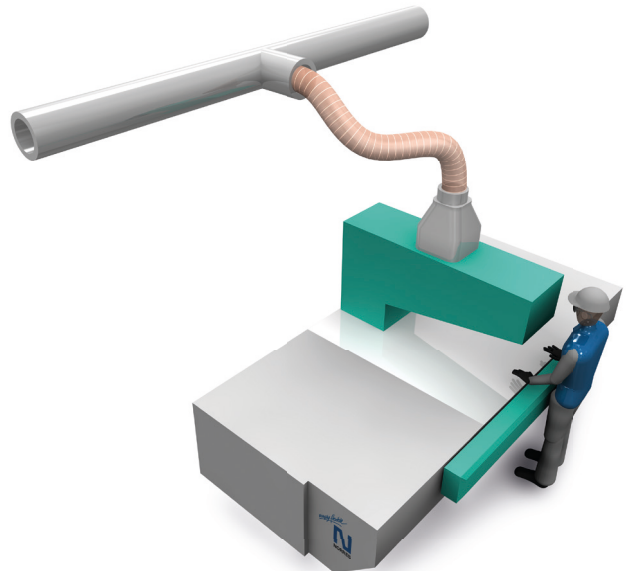
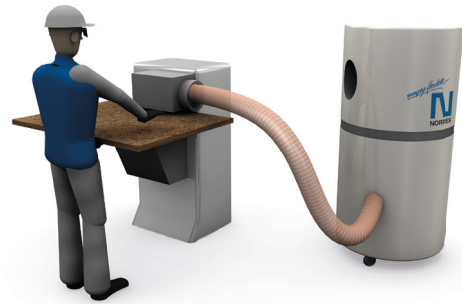
Schweißrauchabsaugung

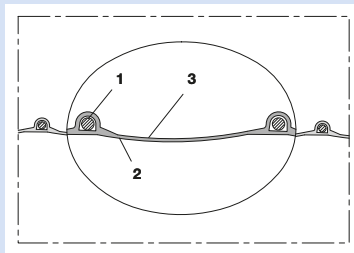
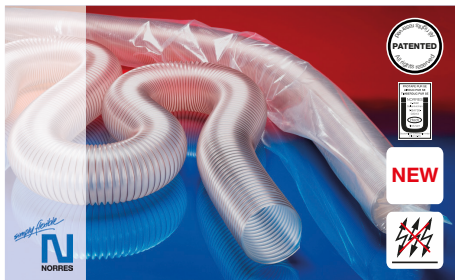
NORRES-Kunden empfehlen:

PROTAPE® PVC 371 HT
CP HiTex 467 WELDING

Bewährte Alternativen:

PROTAPE® PUR 301 AS
PROTAPE® PUR 330 AS
PROTAPE® PUR 370
PROTAPE® PVC 371
CP PVC 465
CP PVC 466 HT





Antistatischer Polyurethanschlauch,
superleicht, mikrobe fest +
schwerentflammbar

Anwendungen

- flexibler Schlauch für Gase und für abrasive Stäube, Pulver, Fasern
- Absauganlage, Entstaubungsanlage, Filteranlage, Ölnebelabsaugung
- Absaugarm
- Chemieindustrie: Chemiedämpfe, Gaspendelschlauch an Verladearm, Farbdämpfe, Farbnebelabsaugung
- explosionsgefährdeter Bereich
- Tierstall: Belüftung
- Bus, Nutzfahrzeug, Wohnwagen, Wohnmobil, Boot, Schiff, Yacht: Belüftung, Heizung
- Reinraumbelüftung, Halbleiterfertigungsmaschine
- Faltenbalg, Kompensator

Eigenschaften

- superleichte Ausführung
- hochflexibel + stauchbar 3:1
- abriebfest
- mikrobe fest

- gute Öl-, Benzin- und Chemikalienbeständigkeit
- sehr gute Kälteflexibilität
- schwerentflammbar nach: UL94-HB
- schwerentflammbar nach: DIN 4102-B1
- Wandung permanent antistatisch: gemäß ISO 8031 Durchgangswiderstand und Oberflächenwiderstand $< 10^9 \Omega$
- gemäß TRGS 727 und ATEX 2014/34/EU (1999/92/EG): zur Aspiration brennbarer Stäube (Zone 22 im Inneren), zum Fördern für nicht brennbare Flüssigkeiten, zum Einsatz in Zone 1 und 2 (Gase)
- erfüllt die Sicherheitsauflagen der deutschen Holz-BG
- gemäß DIN 26057 Typ 1
- RoHS konform

Temperaturbereich

- 40°C bis 90°C
- kurzzeitig bis 125°C

Konstruktion, Werkstoff

patentierter PROTAPE® Folienschlauch

- in der Wandung eingebetteter Federstahldraht
- Wandung: permanent-antistatisches Premium Ester-Polyurethan (Pre-PUR®)
- Wandstärke ca. 0,4 mm

Liefervarianten

- weitere Abmessungen und Längen auf Anfrage lieferbar
- transparent (Standard)
- Sonderfarben: teileingefärbt, voll eingefärbt
- kundenspez. Sonderaufdruck
- ID 1"/25 - 12"/305mm gestaucht in Folienbeutel verpackt (niedrige Transportkosten-/risiko, minimale Lagerkapazität), ID315 - 500mm ungestaucht

Ø-Innen in / mm	Ø-Außen mm	Überdruck DIN 26057 (50% Dehnung) bar	Unterdruck DIN 26057 (axial fixiert) bar	Biege- radius mm	Gewicht kg/m	Lager- längen m	Bestellnummer
1,5 / 38	46	0,630 (1,86)	0,245 (0,73)	27	0,220	5 10 15	301-0038-0000
- / 40	48	0,600 (1,77)	0,235 (0,66)	28	0,230	5 10 15	301-0040-0000
1,75 / 44-45	53	0,535 (1,58)	0,210 (0,52)	31	0,255	5 10 15	301-0045-0000
2 / 50-51	58	0,480 (1,42)	0,170 (0,85)	33	0,280	5 10 15	301-0050-0000
2,36 / 60	68	0,405 (1,19)	0,145 (0,59)	38	0,340	5 10 15	301-0060-0000
2,5 / 63-65	73	0,370 (1,09)	0,130 (0,51)	40	0,360	5 10 15	301-0065-0000
- / 70	78	0,345 (1,02)	0,125 (0,44)	43	0,380	5 10 15	301-0070-0000
3 / 75-76	83	0,325 (0,95)	0,115 (0,39)	45	0,410	5 10 15	301-0075-0000
- / 80	88	0,305 (0,89)	0,110 (0,34)	48	0,440	5 10 15	301-0080-0000
3,5 / 89-90	98	0,270 (0,79)	0,095 (0,27)	53	0,490	5 10 15	301-0090-0000
4 / 100-102	108	0,245 (0,71)	0,055 (0,30)	58	0,510	5 10 15	301-0100-0000
- / 110	118	0,220 (0,65)	0,050 (0,25)	63	0,560	5 10 15	301-0110-0000
4,5 / 114-115	123	0,210 (0,62)	0,050 (0,23)	66	0,580	5 10 15	301-0115-0000
4,72 / 120	128	0,205 (0,59)	0,045 (0,21)	68	0,610	5 10 15	301-0120-0000
5 / 125-127	133	0,195 (0,57)	0,045 (0,19)	71	0,630	5 10 15	301-0125-0000
- / 130	138	0,185 (0,55)	0,040 (0,18)	73	0,660	5 10 15	301-0130-0000
5,5 / 140	148	0,175 (0,51)	0,040 (0,15)	78	0,710	5 10 15	301-0140-0000
6 / 150-152	158	0,160 (0,48)	0,035 (0,13)	83	0,760	5 10 15	301-0150-0000
6,3 / 160	168	0,150 (0,45)	0,035 (0,12)	88	0,810	5 10 15	301-0160-0000
6,5 / 165	173	0,150 (0,43)	0,035 (0,11)	91	0,830	5 10 15	301-0165-0000
7 / 178-180	188	0,135 (0,40)	0,030 (0,09)	98	0,900	5 10 15	301-0180-0000
8 / 200-203	208	0,120 (0,36)	0,025 (0,11)	108	1,030	5 10 15	301-0200-0000
- / 225	234	0,110 (0,32)	0,020 (0,08)	122	1,160	5 10	301-0225-0000

Über- und Unterdruck sind empfohlene Betriebsgrenzwerte, auf Anfrage können Produkte höher belastet werden. Biegeradius gemessen an der Innenseite des Schlauchbogens. Weitere Technische Daten unter www.norres.com. Technische Änderungen vorbehalten. Alle Werte wurden bei 20°C ermittelt und sind ca. Angaben.



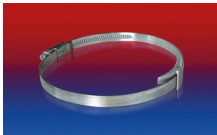
Ø-Innen	Ø-Außen	Überdruck DIN 26057 (50% Dehnung) bar	Unterdruck DIN 26057 (axial fixiert) bar	Biege- radius	Gewicht	Lager- längen	Bestellnummer
in / mm	mm			mm	kg/m	m	
- / 250	259	0,100 (0,29)	0,020 (0,06)	136	1,280	5 10	301-0250-0000
10 / 254	263	0,095 (0,28)	0,020 (0,06)	144	1,300	5 10	301-0254-0000
11 / 280	289	0,085 (0,26)	0,020 (0,05)	149	1,430	5 10	301-0280-0000
- / 300	309	0,080 (0,24)	0,015 (0,04)	159	1,700	5 10	301-0300-0000
12 / 305	315	0,080 (0,23)	0,015 (0,04)	163	1,730	5 10	301-0305-0000
- / 315	325	0,075 (0,23)	0,015 (0,04)	168	1,790	5 10	301-0315-0000
- / 350	360	0,070 (0,20)	0,015 (0,03)	185	2,000	5 10	301-0350-0000
14 / 356	366	0,070 (0,20)	0,015 (0,03)	190	2,100	5 10	301-0356-0000
- / 400	410	0,060 (0,18)	0,015 (0,02)	210	2,260	5 10	301-0400-0000
- / 450	460	0,055 (0,16)	0,010 (0,02)	235	2,520	5 10	301-0450-0000
- / 500	510	0,050 (0,14)	0,010 (0,01)	260	2,780	5 10	301-0500-0000

Über- und Unterdruck sind empfohlene Betriebsgrenzwerte, auf Anfrage können Produkte höher belastet werden. Biegeradius gemessen an der Innenseite des Schlauchbogens. Technische Änderungen vorbehalten. Alle Werte wurden bei 20°C ermittelt und sind ca. Angaben.

Zubehör



CLAMP 212



CLAMP 210 BRIDGE
CLAMP



CLAMP 217



CLAMP 213



CONNECT 228

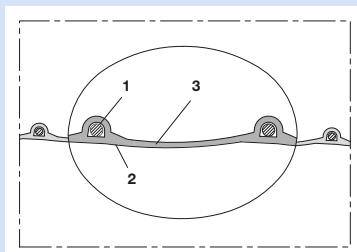


CONNECT 223



CONNECT 270-271

Über- und Unterdruck sind empfohlene Betriebsgrenzwerte, auf Anfrage können Produkte höher belastet werden. Biegeradius gemessen an der Innenseite des Schlauchbogens. Weitere Technische Daten unter www.norres.com. Technische Änderungen vorbehalten. Alle Werte wurden bei 20°C ermittelt und sind ca. Angaben.



Antistatischer Polyurethanschlauch, leicht, mikrobeunfest + schwerentflammbar

Anwendungen

- flexibler Schlauch für Gase und für abrasive Stäube, Pulver, Fasern
- Leiterplatten-Bohrmaschine (PCB)
- Absauganlage, Entstaubungsanlage, Filteranlage, Ölnebelabsaugung
- Absaugarm
- Chemieindustrie: Chemiedämpfe, Gaspendschlauch an Verladearm, Farbdämpfe, Farbbebelabsaugung
- explosionsgefährdeter Bereich
- Textilindustrie, Faserabsaugung: Spinnmaschine, Strickmaschine, Webmaschine
- Tierstall: Belüftung
- Reinraumbelüftung, Halbleiterfertigungsmaschine
- Oberflächenbearbeitung: Kugelstrahlmittel/Sandstrahlmittel Rückführung z.B. an Strahlkabine, Schiffswerft, Stripper, Boden-Fräse, Schleifmaschine
- Heizschlauch: Außenschlauch als Schutzschlauch

Eigenschaften

- leichte und verstärkte Ausführung
- hochflexibel + stauchbar 3:1
- abriebfest
- mikrobeunfest
- gute Öl-, Benzin- und Chemikalienbeständigkeit
- sehr gute Kälteflexibilität
- schwerentflammbar nach: UL94-HB
- schwerentflammbar nach: DIN 4102-B1
- Wandung permanent antistatisch: gemäß ISO 8031 Durchgangswiderstand und Oberflächenwiderstand < 10⁹ Ω
- gemäß TRGS 727 und ATEX 2014/34/EU (1999/92/EG): zur Aspiration brennbarer Stäube (Zone 22 im Inneren), zum Fördern für nicht brennbare Flüssigkeiten, zum Einsatz in Zone 1 und 2 (Gase)
- erfüllt die Sicherheitsauflagen der deutschen Holz-BG
- RoHS konform

Temperaturbereich

- -40°C bis 90°C
- kurzzeitig bis 125°C

Konstruktion, Werkstoff

- patentierter PROTAPE® Folienschlauch
1. in der Wandung eingebetteter Federstahldraht
 2. Wandung: permanent-antistatisches Premium Ester-Polyurethan (Pre-PUR®)
 3. Wandstärke ca. 0,6 mm

Liefervarianten

- weitere Abmessungen und Längen auf Anfrage lieferbar
- transparent (Standard)
- Sonderfarben: teileingefärbt, voll eingefärbt
- kundenspez. Sonderaufdruck

Ø-Innen in / mm	Ø-Außen mm	Überdruck DIN 26057 (50% Dehnung) bar	Unterdruck DIN 26057 (axial fixiert) bar	Biege- radius mm	Gewicht kg/m	Lager- längen m	Bestellnummer
1 / 25	32	1,605 (4,18)	0,540 (1,00)	20	0,15	5 10 15	330-0025-1002
- / 30	37	1,350 (3,50)	0,450 (1,00)	22	0,18	5 10 15	330-0030-1002
1,25 / 32	39	1,265 (3,29)	0,420 (1,00)	23	0,19	5 10 15	330-0032-1002
1,5 / 38	45	1,075 (2,78)	0,355 (0,77)	26	0,22	5 10 15	330-0038-1002
- / 40	47	1,020 (2,64)	0,335 (0,69)	27	0,23	5 10 15	330-0040-1002
2 / 50-51	58	0,820 (2,12)	0,220 (0,87)	33	0,37	5 10 15	330-0050-1002
2,36 / 60	68	0,685 (1,77)	0,180 (0,61)	38	0,43	5 10 15	330-0060-1002
2,5 / 63-65	73	0,635 (1,64)	0,165 (0,52)	41	0,46	5 10 15	330-0065-1002
- / 70	78	0,590 (1,52)	0,155 (0,45)	43	0,5	5 10 15	330-0070-1002
3 / 75-76	83	0,550 (1,42)	0,145 (0,40)	46	0,53	5 10 15	330-0075-1002
- / 80	88	0,515 (1,33)	0,135 (0,35)	48	0,57	5 10 15	330-0080-1002
3,5 / 89-90	98	0,460 (1,19)	0,120 (0,28)	53	0,63	5 10 15	330-0090-1002
4 / 100-102	108	0,415 (1,07)	0,080 (0,31)	58	0,67	5 10 15	330-0100-1002
- / 110	118	0,375 (0,97)	0,070 (0,26)	63	0,73	5 10 15	330-0110-1002
4,5 / 114-115	123	0,360 (0,93)	0,070 (0,24)	66	0,76	5 10 15	330-0115-1002
4,72 / 120	128	0,345 (0,89)	0,065 (0,22)	68	0,79	5 10 15	330-0120-1002
5 / 125-127	133	0,335 (0,86)	0,065 (0,20)	71	0,83	5 10 15	330-0125-1002
- / 130	138	0,320 (0,82)	0,060 (0,19)	73	0,86	5 10 15	330-0130-1002
5,5 / 140	148	0,295 (0,76)	0,055 (0,16)	78	0,92	5 10 15	330-0140-1002
6 / 150-152	158	0,275 (0,71)	0,055 (0,14)	83	0,99	5 10 15	330-0150-1002
6,3 / 160	168	0,260 (0,67)	0,050 (0,12)	88	1,05	5 10 15	330-0160-1002
- / 170	178	0,245 (0,63)	0,045 (0,11)	93	1,11	5 10 15	330-0170-1002
- / 175	183	0,240 (0,61)	0,045 (0,10)	96	1,14	5 10 15	330-0175-1002

Über- und Unterdruck sind empfohlene Betriebsgrenzwerte, auf Anfrage können Produkte höher belastet werden. Biegeradius gemessen an der Innenseite des Schlauchbogens. Weitere Technische Daten unter www.norres.com. Technische Änderungen vorbehalten. Alle Werte wurden bei 20°C ermittelt und sind ca. Angaben.

Ø-Innen	Ø-Außen	Überdruck DIN 26057 (50% Dehnung) bar	Unterdruck DIN 26057 (axial fixiert) bar	Biege- radius	Gewicht	Lager- längen	Bestellnummer
in / mm	mm			mm	kg/m	m	
7 / 178-180	188	0,230 (0,59)	0,045 (0,10)	98	1,17	5 10 15	330-0180-1002
8 / 200-203	208	0,210 (0,54)	0,030 (0,11)	108	1,33	5 10 15	330-0200-1002
- / 225	233	0,185 (0,48)	0,025 (0,09)	121	1,48	5 10	330-0225-1002
- / 250	258	0,165 (0,43)	0,025 (0,07)	133	1,64	5 10	330-0250-1002
10 / 254	262	0,165 (0,42)	0,025 (0,06)	135	1,66	5 10	330-0254-1002
11 / 280	288	0,150 (0,38)	0,020 (0,05)	148	1,83	5 10	330-0280-1002
- / 300	309	0,140 (0,36)	0,020 (0,05)	159	2,14	5 10	330-0300-1002
12 / 305	314	0,135 (0,35)	0,020 (0,05)	162	2,17	5 10	330-0305-1002
- / 315	324	0,135 (0,34)	0,020 (0,05)	167	2,24	5 10	330-0315-1002
- / 350	359	0,120 (0,31)	0,020 (0,04)	184	2,49	5 10	330-0350-1002
14 / 356	365	0,115 (0,30)	0,015 (0,03)	187	2,53	5 10	330-0356-1002
- / 400	409	0,105 (0,27)	0,015 (0,02)	209	2,84	5 10	330-0400-1002
- / 450	459	0,095 (0,24)	0,015 (0,02)	234	3,19	5 10	330-0450-1002
- / 500	510	0,085 (0,21)	0,015 (0,02)	260	4,39	5 10	330-0500-1002

Über- und Unterdruck sind empfohlene Betriebsgrenzwerte, auf Anfrage können Produkte höher belastet werden. Biegeradius gemessen an der Innenseite des Schlauchbogens. Technische Änderungen vorbehalten. Alle Werte wurden bei 20°C ermittelt und sind ca. Angaben.

Zubehör



CLAMP 212



CLAMP 210 BRIDGE
CLAMP



CLAMP 217



CLAMP 213



CONNECT 228

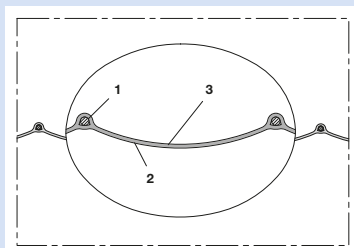


CONNECT 223



CONNECT 270-271

Über- und Unterdruck sind empfohlene Betriebsgrenzwerte, auf Anfrage können Produkte höher belastet werden. Biegeradius gemessen an der Innenseite des Schlauchbogens. Weitere Technische Daten unter www.norres.com. Technische Änderungen vorbehalten. Alle Werte wurden bei 20°C ermittelt und sind ca. Angaben.



PVC Lüftungsschlauch, (bis +110°C)

Anwendungen

- flexibler Schlauch für Gase
- Schweißrauchabsaugung
- Absaugarm
- Tierstall: Belüftung
- Bauindustrie: Tunnelbelüftung
- Bus, Nutzfahrzeug, Wohnwagen, Wohnmobil, Boot, Schiff, Yacht: Belüftung, Heizung
- Asbestentsorgung
- Bautrocknung, Bautrocknung
- Zeltbeheizung, Flughafengate Beheizung, Baustellenbeheizung
- Reinraumbelüftung, Halbleiterfertigungsmaschine
- Heizung: Frischluftzufuhr

Eigenschaften

- gewebeverstärkt
- superleichte Ausführung
- hochflexibel + stauchbar 6:1
- gute Laugen- und Säurenbeständigkeit
- gute Chemikalienbeständigkeit
- Wandung schwerentflammbar nach: NF P 92-503 M2
- RoHS konform

Temperaturbereich

- -10°C bis 80°C
- kurzzeitig bis 110°C

Konstruktion, Werkstoff

PROTAPE® Folienschlauch

1. in der Wandung eingebetteter Federstahldraht
2. gewebeverstärktes Band; Wandung: PVC beschichtetes Gewebe
3. Wandstärke ca. 0,25 mm

Liefervarianten

- weitere Abmessungen und Längen auf Anfrage lieferbar
- grau (Standard), schwarz, weiß
- kundenspez. Sonderaufdruck
- gestaut in Folienbeutel verpackt (niedrige Transportkosten-/risiko, minimale Lagerkapazität)

Ø-Innen	Ø-Außen	Überdruck	Unterdruck	Biegeradius	Gewicht	Lagerlängen	weitere Fertigungslängen	Bestellnummer
in / mm	mm	bar	bar	mm	kg/m	m	m	
Farbe grau								
- / 40	43	0,300	0,170	23	0,100	6 10	-	371-0040-0000
2 / 50-51	54	0,240	0,145	29	0,120	6 10	-	371-0051-0000
2,36 / 60	63	0,200	0,110	33	0,140	6 10	-	371-0060-0000
3 / 75-76	79	0,160	0,080	41	0,180	6 10	-	371-0076-0000
- / 80	83	0,150	0,080	43	0,190	6 10	-	371-0080-0000
3,5 / 89-90	93	0,135	0,070	48	0,200	6 10	-	371-0090-0000
4 / 100-102	105	0,120	0,050	54	0,240	6 10	-	371-0102-0000
- / 110	113	0,110	0,045	58	0,270	6 10	-	371-0110-0000
5 / 125-127	130	0,095	0,035	67	0,320	6 10	-	371-0127-0000
5,5 / 140	143	0,085	0,035	73	0,350	6 10	-	371-0140-0000
6 / 150-152	155	0,080	0,035	79	0,370	6 10	-	371-0152-0000
6,3 / 160	163	0,075	0,020	83	0,440	6 10	-	371-0160-0000
7 / 178-180	183	0,065	0,020	93	0,540	6 10	-	371-0180-0000
8 / 200-203	206	0,060	0,020	105	0,600	6 10	-	371-0203-0000
10 / 254	258	0,045	0,015	131	0,790	6 10	-	371-0254-0000
12 / 305	309	0,040	0,010	157	0,950	6 10	-	371-0305-0000
14 / 356	360	0,035	0,010	182	1,110	6 10	-	371-0356-0000
16 / 405-406	410	0,030	0,005	207	1,280	6 10	-	371-0406-0000
20 / 508	514	0,025	0,005	260	1,560	6 10	-	371-0508-0000
Farbe schwarz								
1,5 / 38	41	0,315	0,175	22	0,095	-	7,5 15	371-0038-0001
- / 40	43	0,300	0,170	23	0,100	-	7,5 15	371-0040-0001
2 / 50-51	54	0,240	0,145	29	0,120	-	7,5 15	371-0051-0001
2,36 / 60	63	0,200	0,110	33	0,140	-	7,5 15	371-0060-0001
2,5 / 63-65	68	0,185	0,105	36	0,155	-	7,5 15	371-0065-0001

Über- und Unterdruck sind empfohlene Betriebsgrenzwerte, auf Anfrage können Produkte höher belastet werden. Biegeradius gemessen an der Innenseite des Schlauchbogens. Weitere Technische Daten unter www.norres.com. Technische Änderungen vorbehalten. Alle Werte wurden bei 20°C ermittelt und sind ca. Angaben.

Ø-Innen	Ø-Außen	Über- druck	Unter- druck	Biege- radius	Gewicht	Lager- längen	weitere Fertigungs- längen	Bestellnummer
in / mm	mm	bar	bar	mm	kg/m	m	m	
3 / 75-76	79	0,160	0,080	41	0,180	-	7,5 15	371-0076-0001
- / 80	83	0,150	0,080	43	0,190	-	7,5 15	371-0080-0001
3,5 / 89-90	93	0,135	0,070	48	0,200	-	7,5 15	371-0090-0001
4 / 100-102	105	0,120	0,050	54	0,240	-	7,5 15	371-0102-0001
- / 110	113	0,110	0,045	58	0,270	-	7,5 15	371-0110-0001
4,5 / 114-115	118	0,105	0,040	61	0,285	-	7,5 15	371-0115-0001
5 / 125-127	130	0,095	0,035	67	0,320	-	7,5 15	371-0127-0001
5,5 / 140	143	0,085	0,035	73	0,350	-	7,5 15	371-0140-0001
6 / 150-152	155	0,080	0,035	79	0,370	-	7,5 15	371-0152-0001
6,3 / 160	163	0,075	0,020	83	0,440	-	7,5 15	371-0160-0001
6,5 / 165	168	0,075	0,020	86	0,465	-	7,5 15	371-0165-0001
7 / 178-180	183	0,065	0,020	93	0,540	-	7,5 15	371-0180-0001
8 / 200-203	206	0,060	0,020	105	0,600	-	7,5 15	371-0203-0001
- / 250	254	0,050	0,015	129	0,775	-	7,5 15	371-0250-0001
10 / 254	258	0,045	0,015	131	0,790	-	7,5 15	371-0254-0001
- / 300	304	0,040	0,010	154	0,935	-	7,5 15	371-0300-0001
12 / 305	309	0,040	0,010	157	0,950	-	7,5 15	371-0305-0001
- / 350	354	0,035	0,010	179	1,090	-	7,5	371-0350-0001
14 / 356	360	0,035	0,010	182	1,110	-	7,5	371-0356-0001
- / 400	404	0,030	0,010	204	1,260	-	7,5	371-0400-0001
16 / 405-406	410	0,030	0,005	207	1,280	-	7,5	371-0406-0001
- / 500	506	0,025	0,005	256	1,540	-	7,5	371-0500-0001
20 / 508	514	0,025	0,005	260	1,560	-	7,5	371-0508-0001
Farbe weiß								
1,5 / 38	41	0,315	0,175	22	0,095	-	7,5 15	371-0038-0010
- / 40	43	0,300	0,170	23	0,100	-	7,5 15	371-0040-0010
2 / 50-51	54	0,240	0,145	29	0,120	-	7,5 15	371-0051-0010
2,36 / 60	63	0,200	0,110	33	0,140	-	7,5 15	371-0060-0010
2,5 / 63-65	68	0,185	0,105	36	0,155	-	7,5 15	371-0065-0010
3 / 75-76	79	0,160	0,080	41	0,180	-	7,5 15	371-0076-0010
- / 80	83	0,150	0,080	43	0,190	-	7,5 15	371-0080-0010
3,5 / 89-90	93	0,135	0,070	48	0,200	-	7,5 15	371-0090-0010
4 / 100-102	105	0,120	0,050	54	0,240	-	7,5 15	371-0102-0010
- / 110	113	0,110	0,045	58	0,270	-	7,5 15	371-0110-0010
4,5 / 114-115	118	0,105	0,040	61	0,285	-	7,5 15	371-0115-0010
5 / 125-127	130	0,095	0,035	67	0,320	-	7,5 15	371-0127-0010
5,5 / 140	143	0,085	0,035	73	0,350	-	7,5 15	371-0140-0010
6 / 150-152	155	0,080	0,035	79	0,370	-	7,5 15	371-0152-0010
6,3 / 160	163	0,075	0,020	83	0,440	-	7,5 15	371-0160-0010
6,5 / 165	168	0,075	0,020	86	0,465	-	7,5 15	371-0165-0010
7 / 178-180	183	0,065	0,020	93	0,540	-	7,5 15	371-0180-0010
8 / 200-203	206	0,060	0,020	105	0,600	-	7,5 15	371-0203-0010
- / 250	254	0,050	0,015	129	0,775	-	7,5 15	371-0250-0010
10 / 254	258	0,045	0,015	131	0,790	-	7,5 15	371-0254-0010
- / 300	304	0,040	0,010	154	0,935	-	7,5 15	371-0300-0010
12 / 305	309	0,040	0,010	157	0,950	-	7,5 15	371-0305-0010
- / 350	354	0,035	0,010	179	1,090	-	7,5	371-0350-0010
14 / 356	360	0,035	0,010	182	1,110	-	7,5	371-0356-0010
- / 400	404	0,030	0,010	204	1,260	-	7,5	371-0400-0010

Über- und Unterdruck sind empfohlene Betriebsgrenzwerte, auf Anfrage können Produkte höher belastet werden. Biegeradius gemessen an der Innenseite des Schlauchbogens.
Weitere Technische Daten unter www.norres.com. Technische Änderungen vorbehalten. Alle Werte wurden bei 20°C ermittelt und sind ca. Angaben.

Ø-Innen	Ø-Außen	Über- druck	Unter- druck	Biege- radius	Gewicht	Lager- längen	weitere Fertigungs- längen	Bestellnummer
in / mm	mm	bar	bar	mm	kg/m	m	m	
16 / 405-406	410	0,030	0,005	207	1,280	-	7,5	371-0406-0010
- / 500	506	0,025	0,005	256	1,540	-	7,5	371-0500-0010
20 / 508	514	0,025	0,005	260	1,560	-	7,5	371-0508-0010

Über- und Unterdruck sind empfohlene Betriebsgrenzwerte, auf Anfrage können Produkte höher belastet werden. Biegeradius gemessen an der Innenseite des Schlauchbogens. Technische Änderungen vorbehalten. Alle Werte wurden bei 20°C ermittelt und sind ca. Angaben.

Zubehör



CLAMP 210 BRIDGE
CLAMP



CLAMP 208



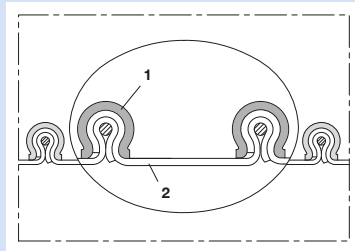
CONNECT 228



CONNECT 223



CONNECT 270-271



Klemmprofilschlauch bei Funkenflug und Schweißspritzern, (bis +280°C)

Anwendungen

- flexibler Schlauch für Gase und für Stäube, Pulver, Fasern
- Schweißrauchabsaugung
- Absaugarm

Eigenschaften

- sehr gut bei Funkenflug und Schweißspritzern
- gewebeverstärkt
- Scheuerschutz durch äußeres Klemmprofil
- zugfeste Verklebung der Wandung im Klemmprofil

- hochflexibel + stauchbar
- extrem hitzebeständig
- schwerentflammbar
- RoHS konform

Temperaturbereich

- -70°C bis 260°C
- kurzzeitig bis 280°C

Konstruktion, Werkstoff

CP-Konstruktion

1. Klemmprofil-Stützwendel: Stahl verzinkt

2. gewebeverstärktes Band; Wandung: spezialbeschichtetes Hochtemperaturgewebe

Liefervarianten

- weitere Abmessungen und Längen auf Anfrage lieferbar
- schwarz (Standard)
- Edelstahl (INOX) Klemmprofil
- doppelagig

Ø-Innen	Ø-Außen	Überdruck	Unterdruck	Biegeradius	Gewicht	Lagerlängen	Bestellnummer
in / mm	mm	bar	bar	mm	kg/m	m	
2 / 50-51	62	0,850	0,320	18	0,680	6	467-0050-0000
- / 55	67	0,820	0,260	20	0,740	6	467-0055-0000
2,36 / 60	72	0,720	0,220	20	0,800	6	467-0060-0000
2,5 / 63-65	77	0,680	0,200	22	0,860	6	467-0065-0000
- / 70	82	0,650	0,170	22	0,920	6	467-0070-0000
3 / 75-76	87	0,620	0,145	24	0,980	6	467-0075-0000
- / 80	92	0,600	0,120	24	1,040	6	467-0080-0000
3,5 / 89-90	102	0,550	0,105	26	1,160	6	467-0090-0000
4 / 100-102	112	0,520	0,090	28	0,950	6	467-0100-0000
- / 110	122	0,480	0,070	30	1,040	3 6	467-0110-0000
4,5 / 114-115	127	0,400	0,065	32	1,090	3 6	467-0115-0000
4,72 / 120	132	0,350	0,060	32	1,130	3 6	467-0120-0000
5 / 125-127	137	0,320	0,055	34	1,180	3 6	467-0125-0000
- / 130	142	0,280	0,050	34	1,220	3 6	467-0130-0000
5,5 / 140	152	0,250	0,045	36	1,310	3 6	467-0140-0000
6 / 150-152	162	0,220	0,040	38	0,950	3 6	467-0150-0000
6,3 / 160	172	0,210	0,035	40	1,010	3 6	467-0160-0000
6,5 / 165	177	0,205	0,035	41	1,040	3 6	467-0165-0000
- / 170	182	0,200	0,030	42	1,070	3 6	467-0170-0000
- / 175	187	0,190	0,025	44	1,100	3 6	467-0175-0000
7 / 178-180	192	0,180	0,022	44	1,130	3 6	467-0180-0000
8 / 200-203	212	0,150	0,020	48	1,250	3 6	467-0200-0000
- / 215	227	0,130	0,018	52	1,340	3 6	467-0215-0000
- / 225	237	0,110	0,016	54	1,400	3 6	467-0225-0000
9 / 228-229	240	0,110	0,015	54	1,420	3 6	467-0228-0000
- / 250	262	0,100	0,012	58	1,560	3 6	467-0250-0000
10 / 254	266	0,095	0,010	59	1,585	3 6	467-0254-0000
- / 275	287	0,080	0,010	64	1,710	3 6	467-0275-0000
11 / 280	292	0,080	0,010	65	1,740	3 6	467-0280-0000
- / 300	312	0,070	0,009	68	1,860	3 6	467-0300-0000

Über- und Unterdruck sind empfohlene Betriebsgrenzwerte, auf Anfrage können Produkte höher belastet werden. Biegeradius gemessen an der Innenseite des Schlauchbogens. Weitere Technische Daten unter www.norres.com. Technische Änderungen vorbehalten. Alle Werte wurden bei 20°C ermittelt und sind ca. Angaben.

Ø-Innen	Ø-Außen	Über- druck	Unter- druck	Biege- radius	Gewicht	Lager- längen	Bestellnummer
in / mm	mm	bar	bar	mm	kg/m	m	
12 / 305	317	0,070	0,010	69	1,890	3 6	467-0305-0000
- / 315	327	0,063	0,008	71	1,950	3 6	467-0315-0000
- / 325	337	0,060	0,007	74	2,030	3 6	467-0325-0000
13 / 330	342	0,060	0,007	75	2,055	3 6	467-0330-0000
- / 350	362	0,055	0,006	78	2,160	3 6	467-0350-0000
14 / 356	368	0,055	0,005	79	2,185	3 6	467-0356-0000
- / 375	387	0,050	0,005	83	2,260	3 6	467-0375-0000
- / 400	412	0,048	0,005	88	2,470	3 6	467-0400-0000
16 / 405-406	418	0,048	0,005	89	2,505	3 6	467-0406-0000
- / 450	462	0,045	0,004	98	2,770	3 6	467-0450-0000
18 / 457	469	0,045	0,004	100	2,810	3 6	467-0457-0000
- / 500	512	0,042	0,003	108	3,070	3 6	467-0500-0000
20 / 508	520	0,040	0,003	110	3,120	3 6	467-0508-0000
- / 600	612	0,038	0,002	128	3,680	3 6	467-0600-0000
24 / 610	622	0,035	0,002	130	3,740	3 6	467-0610-0000
- / 700	712	0,030	0,002	148	4,290	3 6	467-0700-0000
28 / 712	724	0,030	0,002	151	4,365	3 6	467-0712-0000
- / 750	762	0,025	0,001	158	4,600	3 6	467-0750-0000
- / 800	812	0,020	0,001	168	4,900	3 6	467-0800-0000
32 / 813-815	827	0,020	0,001	171	4,990	3 6	467-0815-0000
- / 900	912	0,015	0,001	188	5,500	3 6	467-0900-0000
36 / 915	927	0,015	0,001	191	5,590	3 6	467-0915-0000
- / 1000	1012	0,015	0,001	208	6,110	3 6	467-1000-0000
40 / 1016	1028	0,015	0,001	211	6,210	3 6	467-1016-0000

Über- und Unterdruck sind empfohlene Betriebsgrenzwerte, auf Anfrage können Produkte höher belastet werden. Biegeradius gemessen an der Innenseite des Schlauchbogens. Technische Änderungen vorbehalten. Alle Werte wurden bei 20°C ermittelt und sind ca. Angaben.

Zubehör



CLAMP 212



CLAMP 217



CLAMP 213

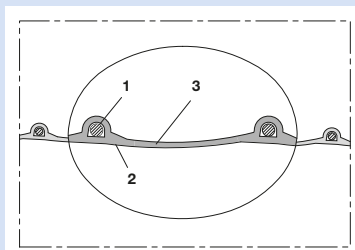


CONNECT 228



CONNECT 270-271

Über- und Unterdruck sind empfohlene Betriebsgrenzwerte, auf Anfrage können Produkte höher belastet werden. Biegeradius gemessen an der Innenseite des Schlauchbogens. Weitere Technische Daten unter www.norres.com. Technische Änderungen vorbehalten. Alle Werte wurden bei 20°C ermittelt und sind ca. Angaben.



Antistatischer Polyurethanschlauch, leicht, schwarz

Anwendungen

- flexibler Schlauch für Gase und für abrasive Stäube, Pulver, Fasern
- Absauganlage, Entstaubungsanlage, Filteranlage, Ölnebelabsaugung
- Absaugarm
- explosionsgefährdeter Bereich
- Textilindustrie, Faserabsaugung: Spinnmaschine, Strickmaschine, Webmaschine
- Tierstall: Belüftung
- Reinraumbelüftung, Halbleiterfertigungsmaschine
- Oberflächenbearbeitung: Kugelstrahlmittel/ Sandstrahlmittel Rückführung z.B. an Strahlkabine, Schiffswerft, Stripper, Boden-Fräse, Schleifmaschine
- Heizschlauch: Außenschlauch als Schutzschlauch

Eigenschaften

- leichte und verstärkte Ausführung
- hochflexibel + stauchbar 3:1
- abriebfest
- gute Öl-, Benzin- und Chemikalienbeständigkeit
- sehr gute Kälteflexibilität
- Wandung permanent antistatisch: gemäß ISO 8031 Durchgangswiderstand und Oberflächenwiderstand $< 10^9 \Omega$
- gemäß TRGS 727 und ATEX 2014/34/EU (1999/92/EG): zur Aspiration brennbarer Stäube (Zone 22 im Inneren), zum Fördern für nicht brennbare Flüssigkeiten, zum Einsatz in Zone 1 und 2 (Gase)
- RoHS konform

Temperaturbereich

- 40°C bis 90°C

- kurzzeitig bis 125°C

Konstruktion, Werkstoff

patentierter PROTAPE® Folienschlauch

- in der Wandung eingebetteter Federstahldraht
- Wandung: permanent-antistatisches Premium Ester-Polyurethan (Pre-PUR®)
- Wandstärke ca. 0,6 mm

Liefervarianten

- weitere Abmessungen und Längen auf Anfrage lieferbar
- schwarz (Standard)
- Sonderfarben: teileingefärbt, voll eingefärbt
- kundenspez. Sonderaufdruck

Ø-Innen in / mm	Ø-Außen mm	Überdruck DIN 26057 (50% Dehnung) bar	Unterdruck DIN 26057 (axial fixiert) bar	Biegeradius mm	Gewicht kg/m	Lagerlängen m	Bestellnummer
- / 40	47	1,020 (2,64)	0,335 (0,69)	27	0,23	10	330-0040-3030
2 / 50-51	58	0,820 (2,12)	0,220 (0,87)	33	0,37	10	330-0050-3030
2,36 / 60	68	0,685 (1,77)	0,180 (0,61)	38	0,43	10	330-0060-3030
3 / 75-76	83	0,550 (1,42)	0,145 (0,40)	46	0,54	10	330-0075-3030
- / 80	88	0,515 (1,33)	0,135 (0,35)	48	0,57	10	330-0080-3030
4 / 100-102	108	0,415 (1,07)	0,080 (0,31)	58	0,68	10	330-0100-3030
4,72 / 120	128	0,345 (0,89)	0,065 (0,22)	68	0,8	10	330-0120-3030
5 / 125-127	133	0,335 (0,86)	0,065 (0,20)	71	0,84	10	330-0125-3030
5,5 / 140	148	0,295 (0,76)	0,055 (0,16)	78	0,92	10	330-0140-3030
6 / 150-152	158	0,275 (0,71)	0,055 (0,14)	83	1	10	330-0150-3030
6,3 / 160	168	0,260 (0,67)	0,050 (0,12)	88	1,05	10	330-0160-3030
8 / 200-203	208	0,210 (0,54)	0,030 (0,11)	108	1,34	10	330-0200-3030

Über- und Unterdruck sind empfohlene Betriebsgrenzwerte, auf Anfrage können Produkte höher belastet werden. Biegeradius gemessen an der Innenseite des Schlauchbogens. Technische Änderungen vorbehalten. Alle Werte wurden bei 20°C ermittelt und sind ca. Angaben.

Zubehör



CLAMP 212



CLAMP 210 BRIDGE CLAMP



CLAMP 217



CLAMP 213



CONNECT 228

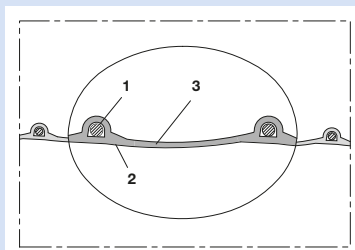
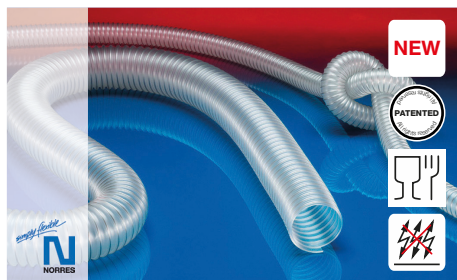


CONNECT 223

Über- und Unterdruck sind empfohlene Betriebsgrenzwerte, auf Anfrage können Produkte höher belastet werden. Biegeradius gemessen an der Innenseite des Schlauchbogens. Weitere Technische Daten unter www.norres.com. Technische Änderungen vorbehalten. Alle Werte wurden bei 20°C ermittelt und sind ca. Angaben.



CONNECT 270-271



Antistatischer Lebensmittelschlauch und Pharmaschlauch, leicht, Edelstahlbraht (INOX)

Anwendungen

- flexibler Schlauch für Gase und für abrasive Stäube, Pulver, Fasern
- Lebensmittelindustrie, Pharmaindustrie: Lebensmittel, Pharmazeutika
- Förderung von z.B. Reis, trockene Lebensmittel, Getreideprodukte, Zucker, Milchpulver, Pulver, Kaffee, Tee, Getreide, Mehl, gefrorene Lebensmittel
- Mischer, Trockner, Verpackungsmaschine, Big-Bag Befüllung und Entleerung, Mühle
- Absaugarm
- explosionsgefährdeter Bereich

Eigenschaften

- leichte und verstärkte Ausführung
- hochflexibel + stauchbar 3:1
- abriebfest
- Zulassung nach EU-Verordnung 10/2011 sowie EG 1935/2004 und der neuesten EU-Verord-

nung 2015/174 durch ein unabhängiges Prüfinstitut für den gesamten Schlauch, Polyurethan lebensmittelecht nach: FDA 21 CFR 177.2600

- Zulassung nach EU-Verordnung 10/2011 (Lebensmittelsimulanz E) sowie EG 1935/2004
- geruchs- und geschmacksfrei
- mikrobe- und hydrolysefest
- gute Öl-, Benzin- und Chemikalienbeständigkeit
- sehr gute Kälteflexibilität
- Wandung permanent antistatisch: gemäß ISO 8031 Durchgangs- und Oberflächenwiderstand < $10^9 \Omega$ und gemäß TRGS 727 < $2,5 \cdot 10^9 \Omega$
- gemäß TRGS 727 und ATEX 2014/34/EU (1999/92/EG): zum pneumatischen Transport brennbarer Stäube und Schüttgüter (Zone 20, 21, 22 im Inneren), zur Aspiration brennbarer Stäube (Zone 22 im Inneren), zum Fördern für brennbare Flüssigkeiten (innen Zone 0, 1, 2), zum Fördern für nicht brennbare Flüssigkeiten, zum Einsatz in Zone 1 und 2 (Gase), zum Einsatz in Zone 0 (Gase)

- Herstellungsprozess gemäß GMP EC 2023/2006
- RoHS konform

Temperaturbereich

- -40°C bis 90°C

Konstruktion, Werkstoff

- patentierter PROTAPE® Folienschlauch
1. in der Wandung eingebetteter Federstahldraht; Spirale: Edelstahlbraht (INOX)
 2. Wandung: permanent-antistatisches Premium Ether-Polyurethan (Pre-PUR®)
 3. Wandstärke ca. 0,6 mm

Liefervarianten

- weitere Abmessungen und Längen auf Anfrage lieferbar
- transparent (Standard)
- kundenspez. Sonderaufdruck

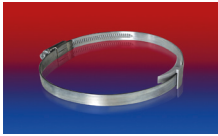
Ø-Innen	Ø-Außen	Überdruck DIN 26057 (50% Dehnung)	Unterdruck DIN 26057 (axial fixiert)	Biegeradius	Gewicht	Lagerlängen	Bestellnummer
in / mm	mm	bar	bar	mm	kg/m	m	
1,5 / 38	45	1,075 (4,36)	0,355 (0,77)	26	0,22	5 10	330-0038-1018
- / 40	47	1,020 (4,15)	0,335 (0,69)	27	0,24	5 10	330-0040-1018
2 / 50-51	58	0,820 (3,34)	0,220 (0,87)	33	0,38	5 10	330-0050-1018
2,36 / 60	68	0,685 (2,80)	0,180 (0,61)	38	0,44	5 10	330-0060-1018
2,5 / 63-65	73	0,635 (2,59)	0,165 (0,52)	41	0,47	5 10	330-0065-1018
- / 70	78	0,590 (2,41)	0,155 (0,45)	43	0,51	5 10	330-0070-1018
3 / 75-76	83	0,550 (2,25)	0,145 (0,40)	46	0,55	5 10	330-0075-1018
- / 80	88	0,515 (2,11)	0,135 (0,35)	48	0,58	5 10	330-0080-1018
4 / 100-102	108	0,415 (1,70)	0,080 (0,31)	58	0,69	5 10	330-0100-1018
5 / 125-127	133	0,335 (1,36)	0,065 (0,20)	71	0,85	5 10	330-0125-1018
6 / 150-152	158	0,275 (1,14)	0,055 (0,14)	83	1,01	5 10	330-0150-1018
6,3 / 160	168	0,260 (1,07)	0,050 (0,12)	88	1,07	5 10	330-0160-1018
7 / 178-180	188	0,230 (0,95)	0,045 (0,10)	98	1,2	5 10	330-0180-1018
8 / 200-203	208	0,210 (0,85)	0,030 (0,11)	108	1,35	5 10	330-0200-1018
- / 250	258	0,165 (0,68)	0,025 (0,07)	133	1,67	5 10	330-0250-1018
- / 300	308	0,140 (0,57)	0,020 (0,05)	158	2,17	5 10	330-0300-1018

Über- und Unterdruck sind empfohlene Betriebsgrenzwerte, auf Anfrage können Produkte höher belastet werden. Biegeradius gemessen an der Innenseite des Schlauchbogens. Technische Änderungen vorbehalten. Alle Werte wurden bei 20°C ermittelt und sind ca. Angaben.

Zubehör



CLAMP 212



CLAMP 210 BRIDGE
CLAMP



CLAMP 217



CLAMP 213



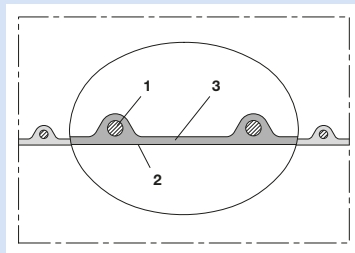
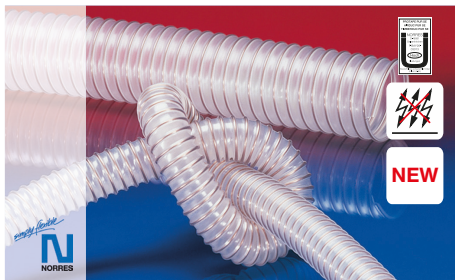
CONNECT 228



CONNECT 223



CONNECT 270-271



Antistatischer Polyurethanschlauch,
mittelschwer, mikrobehaft +
schwerentflammbar

Anwendungen

- flexibler Schlauch für abrasives Pulver, Schüttgut, Granulat und für Gase
- Leiterplatten-Bohrmaschine (PCB)
- Offsetdruckmaschine: Luftversorgung, Luftversorgungsschrank
- Kühlluft: UV Trockner, IR/Infrarot Trockner
- Absauganlage, Entstaubungsanlage, Filteranlage, Ölnebelabsaugung
- Chemieindustrie: Chemiedämpfe, Gaspendschlauch an Verladearm, Farbdämpfe, Farbnebelabsaugung
- explosionsgefährdeter Bereich
- Textilindustrie, Faserabsaugung: Spinnmaschine, Strickmaschine, Webmaschine
- Tierstall: Belüftung
- Reinraumbelüftung, Halbleiterfertigungsmaschine
- Verdichter/ Kompressor, Seitenkanalverdichter, Vakuumpumpe, Druckpumpe, Pumpe
- Oberflächenbearbeitung: Kugelstrahlmittel/ Sandstrahlmittel Rückführung z.B. an Strahlkabine, Schiffswerft, Stripper, Boden-Fräse, Schleifmaschine
- Kommunalfahrzeug: Kehrmaschine
- Kommunalfahrzeug: Rasenmäher, Böschungsmäher, Laubsauger/ Laubsammler

- Scheuersaugmaschine, Bodenreinigungsmaschine
- Heizschlauch: Außenschlauch als Schutzschlauch

Eigenschaften

- mittelschwere Ausführung
- hoch abriebfest
- mikrobehaft
- gute Öl-, Benzin- und Chemikalienbeständigkeit
- sehr gute Kälteflexibilität
- schwerentflammbar nach: UL94-V2
- schwerentflammbar nach: DIN 4102-B1
- Wandung permanent antistatisch: gemäß ISO 8031 Durchgangs- und Oberflächenwiderstand < 10⁹ Ω und gemäß TRGS 727 < 2,5 * 10⁹ Ω
- gemäß TRGS 727 und ATEX 2014/34/EU (1999/92/EG): zum pneumatischen Transport brennbarer Stäube und Schüttgüter (Zone 20, 21, 22 im Inneren), zur Aspiration brennbarer Stäube (Zone 22 im Inneren), zum Fördern für brennbare Flüssigkeiten (innen Zone 0, 1, 2), zum Fördern für nicht brennbare Flüssigkeiten, zum Einsatz in Zone 1 und 2 (Gase), zum Einsatz in Zone 0 (Gase)

- erfüllt die Sicherheitsauflagen der deutschen Holz-BG
- gemäß DIN 26057 Typ 2
- RoHS konform

Temperaturbereich

- 40°C bis 90°C
- kurzzeitig bis 125°C

Konstruktion, Werkstoff

AIRDUC® Profilschlauch

- in der Wandung fest eingegossener Federstahldraht
- Wandung: permanent-antistatisches Premium Ester-Polyurethan (Pre-PUR®)
- Wandstärke ca. 0,7 mm

Liefervarianten

- weitere Abmessungen und Längen auf Anfrage lieferbar
- transparent (Standard)
- Sonderfarben: voll eingefärbt
- kundenspez. Sonderaufdruck

Ø-Innen in / mm	Ø-Außen mm	Überdruck DIN 26057 (50% Dehnung) bar	Unterdruck DIN 26057 (axial fixiert) bar	Biegeradius mm	Gewicht kg/m	Lagerlängen m	Bestellnummer
1 / 25	32	2,445 (5,45)	0,755 (1,00)	23	0,190	5 10 15	350-0025-1002
- / 30	37	2,055 (4,57)	0,630 (1,00)	26	0,250	5 10 15	350-0030-1002
1,25 / 32	39	1,930 (4,29)	0,590 (1,00)	27	0,270	5 10 15	350-0032-1002
1,5 / 38	45	1,635 (3,64)	0,495 (1,00)	31	0,310	5 10 15	350-0038-1002
- / 40	47	1,555 (3,46)	0,470 (1,00)	32	0,330	5 10 15	350-0040-1002
1,75 / 44-45	52	1,390 (3,08)	0,420 (1,00)	35	0,370	5 10 15	350-0045-1002
2 / 50-51	57	1,250 (2,78)	0,380 (1,00)	38	0,400	5 10 15	350-0050-1002
- / 55	62	1,140 (2,53)	0,345 (0,99)	41	0,440	5 10 15	350-0055-1002
2,36 / 60	67	1,050 (2,33)	0,315 (0,83)	44	0,480	5 10 15	350-0060-1002
2,5 / 63-65	70	0,970 (2,15)	0,290 (0,71)	47	0,520	5 10 15	350-0065-1002
- / 70	77	0,900 (2,00)	0,185 (0,83)	50	0,560	5 10 15	350-0070-1002
3 / 75-76	82	0,840 (1,87)	0,175 (0,72)	53	0,590	5 10 15	350-0075-1002
- / 80	87	0,790 (1,75)	0,160 (0,64)	56	0,640	5 10 15	350-0080-1002
3,5 / 89-90	97	0,705 (1,56)	0,145 (0,51)	62	0,720	5 10 15	350-0090-1002
4 / 100-102	107	0,635 (1,41)	0,135 (0,66)	68	0,800	5 10 15	350-0100-1002
- / 110	117	0,575 (1,28)	0,125 (0,55)	74	0,870	5 10 15	350-0110-1002
4,5 / 114-115	122	0,550 (1,22)	0,120 (0,50)	77	0,900	5 10 15	350-0115-1002
4,72 / 120	127	0,530 (1,17)	0,115 (0,46)	80	0,950	5 10 15	350-0120-1002
5 / 125-127	132	0,510 (1,13)	0,110 (0,42)	83	0,980	5 10 15	350-0125-1002
- / 130	137	0,490 (1,08)	0,105 (0,39)	86	1,010	5 10 15	350-0130-1002

Über- und Unterdruck sind empfohlene Betriebsgrenzwerte, auf Anfrage können Produkte höher belastet werden. Biegeradius gemessen an der Innenseite des Schlauchbogens. Weitere Technische Daten unter www.norres.com. Technische Änderungen vorbehalten. Alle Werte wurden bei 20°C ermittelt und sind ca. Angaben.

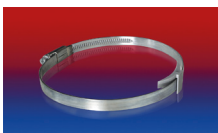
Ø-Innen	Ø-Außen	Überdruck DIN 26057 (50% Dehnung) bar	Unterdruck DIN 26057 (axial fixiert) bar	Biege- radius	Gewicht	Lager- längen	Bestellnummer
in / mm	mm			mm	kg/m	m	
5,5 / 140	147	0,455 (1,01)	0,095 (0,33)	92	1,090	5 10 15	350-0140-1002
6 / 150-152	157	0,425 (0,94)	0,075 (0,36)	98	1,400	5 10 15	350-0150-1002
6,3 / 160	167	0,400 (0,88)	0,070 (0,31)	104	1,500	5 10 15	350-0160-1002
- / 170	177	0,375 (0,83)	0,065 (0,28)	108	1,580	5 10 15	350-0170-1002
- / 175	182	0,365 (0,81)	0,065 (0,26)	113	1,630	5 10 15	350-0175-1002
7 / 178-180	187	0,355 (0,78)	0,060 (0,24)	116	1,670	5 10 15	350-0180-1002
8 / 200-203	207	0,320 (0,71)	0,055 (0,19)	128	1,860	5 10	350-0200-1002
- / 225	232	0,285 (0,63)	0,050 (0,15)	143	2,080	5 10	350-0225-1002
- / 250	257	0,255 (0,57)	0,045 (0,12)	158	2,310	5 10	350-0250-1002
10 / 254	261	0,250 (0,56)	0,045 (0,11)	160	2,350	5 10	350-0254-1002
- / 275	282	0,230 (0,51)	0,040 (0,09)	173	2,540	5 10	350-0275-1002
11 / 280	287	0,230 (0,51)	0,040 (0,09)	176	2,590	5 10	350-0280-1002
- / 300	307	0,215 (0,47)	0,035 (0,08)	188	2,770	5 10	350-0300-1002
12 / 305	312	0,210 (0,46)	0,035 (0,07)	191	2,810	5 10	350-0305-1002
- / 315	322	0,205 (0,45)	0,035 (0,07)	197	2,900	5 10	350-0315-1002
- / 350	357	0,185 (0,40)	0,030 (0,05)	218	3,220	5 10	350-0350-1002
14 / 356	363	0,180 (0,40)	0,030 (0,06)	222	3,340	5 10	350-0356-1002
- / 400	407	0,160 (0,35)	0,030 (0,05)	248	4,170	5 10	350-0400-1002
- / 450	457	0,140 (0,32)	0,025 (0,04)	281	4,690	5 10	350-0450-1002
- / 500	507	0,130 (0,28)	0,025 (0,03)	313	5,200	5 10	350-0500-1002

Über- und Unterdruck sind empfohlene Betriebsgrenzwerte, auf Anfrage können Produkte höher belastet werden. Biegeradius gemessen an der Innenseite des Schlauchbogens. Technische Änderungen vorbehalten. Alle Werte wurden bei 20°C ermittelt und sind ca. Angaben.

Zubehör



CLAMP 212


CLAMP 210 BRIDGE
CLAMP


CLAMP 217



CLAMP 213



CONNECT 228


CONNECT MOULD
ASSEMBLY 233

CONNECT THREAD
FITTING 234

CONNECT TRI-CLAMP
FITTING 245

CONNECT DAIRY
FITTING 247

CONNECT ASEPTIC
FITTING 249


CONNECT 240 + 241



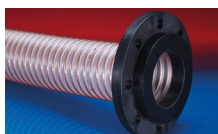
CONNECT 240 EC



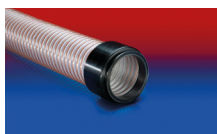
CONNECT 242



CONNECT 243



CONNECT 244



CONNECT 245



CONNECT 246

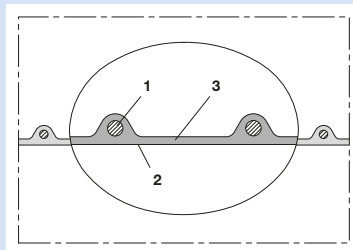


CONNECT 223



CONNECT 270-271

Über- und Unterdruck sind empfohlene Betriebsgrenzwerte, auf Anfrage können Produkte höher belastet werden. Biegeradius gemessen an der Innenseite des Schlauchbogens. Weitere Technische Daten unter www.norres.com. Technische Änderungen vorbehalten. Alle Werte wurden bei 20°C ermittelt und sind ca. Angaben.



Antistatischer Polyurethanschlauch,
mittelschwer, schwarz

Anwendungen

- flexibler Schlauch für abrasives Pulver, Schüttgut, Granulat und für Gase
- Kühlluft: UV Trockner, IR/Infrarot Trockner
- Absauganlage, Entstaubungsanlage, Filteranlage, Ölnebelabsaugung
- explosionsgefährdeter Bereich
- Textilindustrie, Faserabsaugung: Spinnmaschine, Strickmaschine, Webmaschine
- Tierstall: Belüftung
- Reinraumbelüftung, Halbleiterfertigungsmaschine
- Oberflächenbearbeitung: Kugelstrahlmittel/ Sandstrahlmittel Rückführung z.B. an Strahlkabine, Schiffswerft, Stripper, Boden-Fräse, Schleifmaschine
- Heizschlauch: Außenschlauch als Schutzschlauch

Eigenschaften

- mittelschwere Ausführung

- hoch abriebfest
- gute Öl-, Benzin- und Chemikalienbeständigkeit
- sehr gute Kälteflexibilität
- Wandung permanent antistatisch: gemäß ISO 8031 Durchgangs- und Oberflächenwiderstand $< 10^9 \Omega$ und gemäß TRGS 727 $< 2,5 \cdot 10^9 \Omega$
- gemäß TRGS 727 und ATEX 2014/34/EU (1999/92/EG): zum pneumatischen Transport brennbarer Stäube und Schüttgüter (Zone 20, 21, 22 im Inneren), zur Aspiration brennbarer Stäube (Zone 22 im Inneren), zum Fördern für brennbare Flüssigkeiten (innen Zone 0, 1, 2), zum Fördern für nicht brennbare Flüssigkeiten, zum Einsatz in Zone 1 und 2 (Gase), zum Einsatz in Zone 0 (Gase)
- gemäß DIN 26057 Typ 2
- RoHS konform

Temperaturbereich

- 40°C bis 90°C

- kurzzeitig bis 125°C

Konstruktion, Werkstoff

AIRDUC® Profilschlauch

- in der Wandung fest eingegossener Federstahldraht
- Wandung: permanent-antistatisches Premium Ester-Polyurethan (Pre-PUR®)
- Wandstärke ca. 0,7 mm

Liefervarianten

- weitere Abmessungen und Längen auf Anfrage lieferbar
- schwarz (Standard)
- Sonderfarben: voll eingefärbt
- kundenspez. Sonderaufdruck

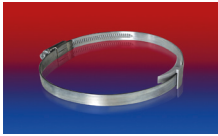
Ø-Innen	Ø-Außen	Überdruck DIN 26057 (50% Dehnung) bar	Unterdruck DIN 26057 (axial fixiert) bar	Biege- radius	Gewicht	Lager- längen	Bestellnummer
in / mm	mm			mm	kg/m	m	
- / 40	47	1,555 (3,46)	0,470 (1,00)	32	0,330	10	350-0040-3030
2 / 50-51	57	1,250 (2,78)	0,380 (1,00)	38	0,400	10	350-0050-3030
2,36 / 60	67	1,050 (2,33)	0,315 (0,83)	44	0,480	10	350-0060-3030
- / 70	77	0,900 (2,00)	0,185 (0,83)	50	0,560	10	350-0070-3030
3 / 75-76	82	0,840 (1,87)	0,175 (0,72)	53	0,590	10	350-0075-3030
- / 80	87	0,790 (1,75)	0,160 (0,64)	56	0,640	10	350-0080-3030
4 / 100-102	107	0,635 (1,41)	0,135 (0,66)	68	0,800	10	350-0100-3030
4,72 / 120	127	0,530 (1,17)	0,115 (0,46)	80	0,950	10	350-0120-3030
5 / 125-127	132	0,510 (1,13)	0,110 (0,42)	83	0,980	10	350-0125-3030
5,5 / 140	147	0,455 (1,01)	0,095 (0,33)	92	1,090	10	350-0140-3030
6 / 150-152	157	0,425 (0,94)	0,075 (0,36)	98	1,400	10	350-0150-3030
6,3 / 160	167	0,400 (0,88)	0,070 (0,31)	104	1,500	10	350-0160-3030
8 / 200-203	207	0,320 (0,71)	0,055 (0,19)	128	1,860	10	350-0200-3030
- / 250	257	0,255 (0,57)	0,045 (0,12)	158	2,310	10	350-0250-3030
- / 300	307	0,215 (0,47)	0,035 (0,08)	188	2,770	10	350-0300-3030

Über- und Unterdruck sind empfohlene Betriebsgrenzwerte, auf Anfrage können Produkte höher belastet werden. Biegeradius gemessen an der Innenseite des Schlauchbogens. Technische Änderungen vorbehalten. Alle Werte wurden bei 20°C ermittelt und sind ca. Angaben.

Zubehör



CLAMP 212



CLAMP 210 BRIDGE
CLAMP



CLAMP 217



CLAMP 213



CONNECT 228



CONNECT MOULD
ASSEMBLY 233



CONNECT THREAD
FITTING 234



CONNECT TRI-CLAMP
FITTING 245



CONNECT DAIRY
FITTING 247



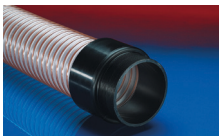
CONNECT ASEPTIC
FITTING 249



CONNECT 240 + 241



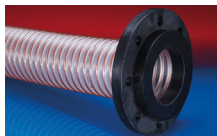
CONNECT 240 EC



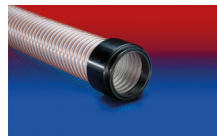
CONNECT 242



CONNECT 243



CONNECT 244



CONNECT 245



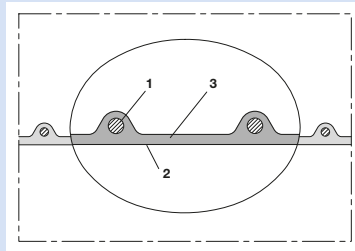
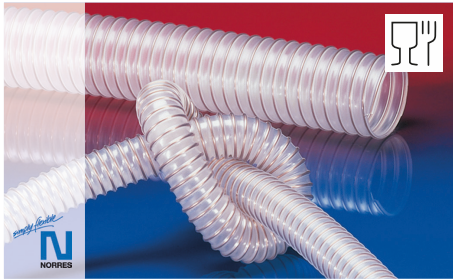
CONNECT 246



CONNECT 223



CONNECT 270-271



Lebensmittelschlauch und Pharmaschlauch, mittelschwer und verstärkt

Anwendungen

- flexibler Schlauch für abrasives Pulver, Schüttgut, Granulat und für Gase
- Lebensmittelindustrie, Pharmaindustrie: Lebensmittel, Pharmazeutika
- Förderung von z.B. Reis, trockene Lebensmittel, Getreideprodukte, Zucker, Milchpulver, Pulver, Kaffee, Tee, Getreide, Mehl, gefrorene Lebensmittel
- Vakuumförderer, Saugförderer, Dosiersystem
- Mischer, Trockner, Verpackungsmaschine, Big-Bag Befüllung und Entleerung, Mühle
- Industriesauger, Staubsauger

Eigenschaften

- mittelschwere Ausführung
- hoch abriebfest
- Zulassung nach EU-Verordnung 10/2011 sowie EG 1935/2004 und der neuesten EU-Verord-

nung 2015/174 durch ein unabhängiges Prüfinstitut für den gesamten Schlauch, Polyurethan lebensmittelecht nach: FDA 21 CFR 177.2600 und 178.2010

- Zulassung nach EU-Verordnung 10/2011 (Lebensmittelsimulanzen A, B, C oder E und D2) sowie EG 1935/2004
- geruchs- und geschmacksfrei
- mikroben- und hydrolysefest
- gute Öl-, Benzin- und Chemikalienbeständigkeit
- sehr gute Kälteflexibilität
- schwerentflammbar nach: UL94-HB
- Herstellungsprozess gemäß GMP EC 2023/2006
- RoHS konform

Temperaturbereich

- 40°C bis 90°C
- kurzzeitig bis 125°C

Konstruktion, Werkstoff

AIRDUC® Profilschlauch

- in der Wandung fest eingegossener Federstahldraht
- Wandung: spezial Premium Ether-Polyurethan (Pre-PUR®)
- Wandstärke ca. 1,0 mm

Liefervarianten

- weitere Abmessungen und Längen auf Anfrage lieferbar
- transparent (Standard)
- kundenspez. Sonderaufdruck

Ø-Innen in / mm	Ø-Außen mm	Überdruck DIN 26057 (50% Dehnung) bar	Unterdruck DIN 26057 (axial fixiert) bar	Biegeradius mm	Gewicht kg/m	Lagerlängen m	Bestellnummer
1 / 25	32	2,715 (5,85)	0,680 (1,00)	23	0,200	5 10 15 20	351-0025-0000
- / 30	38	2,290 (4,92)	0,470 (1,00)	27	0,260	5 10 15	351-0030-0000
1,25 / 32	40	2,155 (4,63)	0,440 (1,00)	28	0,280	5 10 15 20	351-0032-0000
1,36 / 35	43	1,975 (4,25)	0,405 (1,00)	30	0,300	5 10 15	351-0035-0000
1,5 / 38	46	1,830 (3,93)	0,370 (1,00)	32	0,320	5 10 15 20	351-0038-0000
- / 40	48	1,740 (3,74)	0,355 (1,00)	33	0,340	5 10 15 20	351-0040-0000
1,75 / 44-45	53	1,555 (3,33)	0,315 (1,00)	36	0,380	5 10 15	351-0045-0000
2 / 50-51	58	1,405 (3,01)	0,285 (1,00)	39	0,410	5 10 15 20	351-0050-0000
- / 55	63	1,280 (2,74)	0,255 (0,98)	42	0,450	5 10 15 20	351-0055-0000
2,36 / 60	68	1,175 (2,52)	0,235 (0,82)	45	0,490	5 10 15 20	351-0060-0000
2,5 / 63-65	73	1,090 (2,33)	0,220 (0,70)	48	0,530	5 10 15	351-0065-0000
- / 70	79	1,010 (2,17)	0,150 (0,84)	52	0,590	5 10 15	351-0070-0000
3 / 75-76	84	0,945 (2,03)	0,140 (0,73)	55	0,640	5 10 15 20	351-0075-0000
- / 80	89	0,890 (1,90)	0,130 (0,64)	58	0,680	5 10 15	351-0080-0000
3,5 / 89-90	99	0,790 (1,69)	0,115 (0,51)	64	0,750	5 10 15	351-0090-0000
4 / 100-102	109	0,715 (1,53)	0,110 (0,66)	70	0,970	5 10 15 20	351-0100-0000
- / 110	119	0,650 (1,39)	0,100 (0,54)	76	1,060	5 10 15	351-0110-0000
4,5 / 114-115	124	0,620 (1,33)	0,095 (0,50)	79	1,110	5 10 15	351-0115-0000
4,72 / 120	129	0,595 (1,28)	0,090 (0,45)	82	1,160	5 10 15	351-0120-0000
5 / 125-127	134	0,575 (1,23)	0,090 (0,42)	85	1,200	5 10 15	351-0125-0000
- / 130	139	0,550 (1,18)	0,085 (0,39)	88	1,250	5 10 15	351-0130-0000
5,5 / 140	149	0,510 (1,10)	0,080 (0,33)	94	1,340	5 10 15	351-0140-0000
6 / 150-152	159	0,480 (1,02)	0,065 (0,36)	100	1,520	5 10 15	351-0150-0000
6,3 / 160	169	0,450 (0,96)	0,065 (0,32)	106	1,610	5 10 15	351-0160-0000
- / 170	179	0,425 (0,90)	0,060 (0,28)	110	1,710	5 10 15	351-0170-0000

Über- und Unterdruck sind empfohlene Betriebsgrenzwerte, auf Anfrage können Produkte höher belastet werden. Biegeradius gemessen an der Innenseite des Schlauchbogens. Weitere Technische Daten unter www.norres.com. Technische Änderungen vorbehalten. Alle Werte wurden bei 20°C ermittelt und sind ca. Angaben.

Ø-Innen	Ø-Außen	Überdruck DIN 26057 (50% Dehnung) bar	Unterdruck DIN 26057 (axial fixiert) bar	Biege- radius	Gewicht	Lager- längen	Bestellnummer
in / mm	mm			mm	kg/m	m	
- / 175	184	0,410 (0,88)	0,060 (0,26)	115	1,760	5 10 15	351-0175-0000
7 / 178-180	189	0,400 (0,85)	0,055 (0,24)	118	1,810	5 10 15	351-0180-0000
8 / 200-203	209	0,360 (0,77)	0,050 (0,19)	130	2,000	5 10 15	351-0200-0000
- / 225	234	0,320 (0,68)	0,040 (0,14)	145	2,160	5 10	351-0225-0000
- / 250	259	0,290 (0,62)	0,035 (0,11)	160	2,390	5 10 15	351-0250-0000
- / 275	284	0,260 (0,56)	0,035 (0,09)	175	2,630	5 10	351-0275-0000
11 / 280	289	0,260 (0,55)	0,030 (0,08)	178	2,670	5 10	351-0280-0000
- / 300	309	0,240 (0,51)	0,030 (0,07)	190	2,860	5 10	351-0300-0000
- / 315	324	0,230 (0,49)	0,030 (0,06)	199	3,000	5 10	351-0315-0000
- / 325	334	0,220 (0,47)	0,030 (0,06)	205	3,100	5 10	351-0325-0000
- / 350	359	0,205 (0,44)	0,025 (0,05)	220	3,330	5 10	351-0350-0000
- / 375	384	0,195 (0,41)	0,025 (0,05)	237	3,900	5 10	351-0375-0000
- / 400	409	0,180 (0,39)	0,025 (0,04)	250	4,270	5 10	351-0400-0000
- / 450	459	0,160 (0,34)	0,020 (0,03)	283	4,800	5 10	351-0450-0000
- / 500	509	0,145 (0,31)	0,020 (0,03)	315	5,330	5 10	351-0500-0000

Über- und Unterdruck sind empfohlene Betriebsgrenzwerte, auf Anfrage können Produkte höher belastet werden. Biegeradius gemessen an der Innenseite des Schlauchbogens. Technische Änderungen vorbehalten. Alle Werte wurden bei 20°C ermittelt und sind ca. Angaben.

Zubehör



CLAMP 212


CLAMP 210 BRIDGE
CLAMP


CLAMP 212 EC



CLAMP 217



CLAMP 213



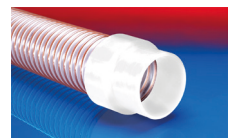
CONNECT 228


CONNECT MOULD
ASSEMBLY 233

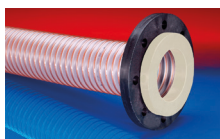
CONNECT THREAD
FITTING 234

CONNECT TRI-CLAMP
FITTING 245

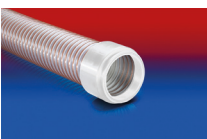
CONNECT DAIRY
FITTING 247

CONNECT ASEPTIC
FITTING 249

CONNECT 240 + 241
FOOD


CONNECT 243 FOOD



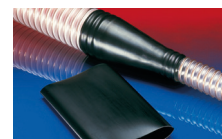
CONNECT 244 FOOD



CONNECT 245 FOOD



CONNECT 246 FOOD

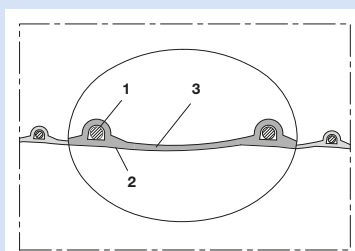


CONNECT 223



CONNECT 270-271

Über- und Unterdruck sind empfohlene Betriebsgrenzwerte, auf Anfrage können Produkte höher belastet werden. Biegeradius gemessen an der Innenseite des Schlauchbogens. Weitere Technische Daten unter www.norres.com. Technische Änderungen vorbehalten. Alle Werte wurden bei 20°C ermittelt und sind ca. Angaben.



PVC Schlauch, leicht

Anwendungen

- flexibler Schlauch für Gase und für Stäube, Pulver, Fasern
- Absauganlage, Entstaubungsanlage, Filteranlage, Ölnebelabsaugung
- Galvanik Absaugung
- Chemieindustrie: Chemiedämpfe, Gaspendelschlauch an Verladearm, Farbdämpfe, Farbbebelabsaugung
- Röntgengerät: Kabelschuttschlauch (Sondertyp auf Anfrage)
- Heizschlauch: Außenschlauch als Schutzschlauch

- hochflexibel + stauchbar 3:1
- gute Laugen- und Säurenbeständigkeit
- gute Chemikalienbeständigkeit
- phthalatfrei
- schwerentflammbar nach: UL94-HB
- RoHS konform

Temperaturbereich

- -20°C bis 70°C
- kurzzeitig bis 80°C

Konstruktion, Werkstoff

- patentierter PROTAPE® Folienschlauch
- 1. in der Wandung eingebetteter Federstahldraht
- 2. Wandung: hochwertiges Weich-PVC
- 3. Wandstärke ca. 0,6 mm

Liefervarianten

- weitere Abmessungen und Längen auf Anfrage lieferbar
- grau (Standard)
- Sonderfarben: transparent, voll eingefärbt
- kundenspez. Sonderaufdruck
- ID $\geq 2''/50-51$ mm gestaut in Folienbeutel verpackt (niedrige Transportkosten-/risiko, minimale Lagerkapazität), ID $< 2''/50-51$ mm ungestaut als Ring gewickelt

Eigenschaften

- leichte Ausführung

Ø-Innen	Ø-Außen	Überdruck	Unterdruck	Biegeradius	Gewicht	Lagerlängen	Bestellnummer
in / mm	mm	bar	bar	mm	kg/m	m	
- / 30	37	0,930	0,200	22	0,240	5 10 15	310-0030-0000
1,25 / 32	39	0,875	0,200	23	0,260	5 10 15	310-0032-0000
1,5 / 38	45	0,740	0,185	26	0,300	5 10 15	310-0038-0000
- / 40	47	0,705	0,180	27	0,320	5 10 15	310-0040-0000
2 / 50-51	58	0,410	0,155	33	0,310	5 10 15	310-0050-0000
- / 55	63	0,370	0,140	36	0,330	5 10 15	310-0055-0000
2,36 / 60	68	0,340	0,120	38	0,360	5 10 15	310-0060-0000
2,5 / 63-65	73	0,315	0,105	41	0,390	5 10 15	310-0065-0000
- / 70	78	0,295	0,090	43	0,420	5 10 15	310-0070-0000
3 / 75-76	83	0,275	0,085	46	0,450	5 10 15	310-0075-0000
- / 80	88	0,255	0,075	48	0,470	5 10 15	310-0080-0000
3,5 / 89-90	98	0,230	0,065	53	0,530	5 10 15	310-0090-0000
4 / 100-102	108	0,205	0,050	58	0,570	5 10 15	310-0100-0000
- / 110	118	0,185	0,045	63	0,620	5 10 15	310-0110-0000
4,5 / 114-115	123	0,180	0,045	66	0,650	5 10 15	310-0115-0000
4,72 / 120	128	0,170	0,045	68	0,680	5 10 15	310-0120-0000
5 / 125-127	133	0,165	0,035	71	0,710	5 10 15	310-0125-0000
- / 130	138	0,160	0,035	73	0,730	5 10 15	310-0130-0000
5,5 / 140	148	0,145	0,035	78	0,790	5 10 15	310-0140-0000
6 / 150-152	158	0,135	0,035	83	0,840	5 10 15	310-0150-0000
6,3 / 160	168	0,130	0,030	88	0,870	5 10 15	310-0160-0000
7 / 178-180	188	0,115	0,025	98	1,000	5 10 15	310-0180-0000
8 / 200-203	208	0,105	0,025	108	1,110	5 10	310-0200-0000
- / 225	233	0,090	0,015	121	1,250	5 10	310-0225-0000
- / 250	258	0,085	0,010	133	1,390	5 10	310-0250-0000
- / 300	309	0,070	0,010	159	1,950	5 10	310-0300-0000

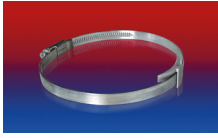
Über- und Unterdruck sind empfohlene Betriebsgrenzwerte, auf Anfrage können Produkte höher belastet werden. Biegeradius gemessen an der Innenseite des Schlauchbogens. Weitere Technische Daten unter www.norres.com. Technische Änderungen vorbehalten. Alle Werte wurden bei 20°C ermittelt und sind ca. Angaben.

Über- und Unterdruck sind empfohlene Betriebsgrenzwerte, auf Anfrage können Produkte höher belastet werden. Biegeradius gemessen an der Innenseite des Schlauchbogens. Technische Änderungen vorbehalten. Alle Werte wurden bei 20°C ermittelt und sind ca. Angaben.

Zubehör



CLAMP 212



CLAMP 210 BRIDGE
CLAMP



CLAMP 217



CLAMP 213



CONNECT 228

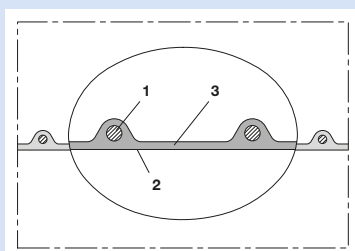


CONNECT 223



CONNECT 270-271

Über- und Unterdruck sind empfohlene Betriebsgrenzwerte, auf Anfrage können Produkte höher belastet werden. Biegeradius gemessen an der Innenseite des Schlauchbogens. Weitere Technische Daten unter www.norres.com. Technische Änderungen vorbehalten. Alle Werte wurden bei 20°C ermittelt und sind ca. Angaben.



PVC Schlauch, mittelschwer

Anwendungen

- flexibler Schlauch für Gase und für Stäube, Pulver, Fasern
- Absauganlage, Entstaubungsanlage, Filteranlage, Ölnebelabsaugung
- Galvanik Absaugung
- Chemieindustrie: Chemiedämpfe, Gaspendschlauch an Verladearm, Farbdämpfe, Farbbebelabsaugung
- Heizschlauch: Außenschlauch als Schutzschlauch

Eigenschaften

- mittelschwere Ausführung

- gute Laugen- und Säurenbeständigkeit
- gute Chemikalienbeständigkeit
- phthalatfrei
- schwerentflammbar nach: UL94-HB
- RoHS konform

Temperaturbereich

- 20°C bis 70°C
- kurzzeitig bis 80°C

Konstruktion, Werkstoff

AIRDUC® Profilschlauch

- in der Wandung fest eingegossener Federstahldraht

- Wandung: hochwertiges Weich-PVC
- Wandstärke ca. 0,9 mm

Liefervarianten

- weitere Abmessungen und Längen auf Anfrage lieferbar
- grau (Standard)
- Sonderfarben: transparent, voll eingefärbt
- kundenspez. Sonderaufdruck

Ø-Innen	Ø-Außen	Überdruck	Unterdruck	Biegeradius	Gewicht	Lagerlängen	Bestellnummer
in / mm	mm	bar	bar	mm	kg/m	m	
- / 20	27	1,385	0,500	17	0,190	10 15	341-0020-0000
1 / 25	32	1,125	0,400	20	0,230	10 15	341-0025-0000
- / 30	38	0,945	0,275	23	0,250	10 15	341-0030-0000
1,25 / 32	40	0,890	0,260	24	0,270	10 15	341-0032-0000
1,36 / 35	43	0,815	0,235	26	0,300	10 15	341-0035-0000
1,5 / 38	46	0,755	0,220	27	0,320	10 15	341-0038-0000
- / 40	48	0,715	0,205	28	0,330	10 15	341-0040-0000
- / 42	50	0,675	0,200	29	0,350	10 15	341-0042-0000
1,75 / 44-45	53	0,640	0,185	31	0,370	10 15	341-0045-0000
2 / 50-51	58	0,575	0,165	33	0,410	10 15	341-0050-0000
- / 55	63	0,525	0,150	36	0,450	10 15	341-0055-0000
2,36 / 60	68	0,485	0,140	38	0,490	10 15	341-0060-0000
2,5 / 63-65	73	0,445	0,125	41	0,520	10 15	341-0065-0000
- / 70	79	0,415	0,120	44	0,540	10 15	341-0070-0000
3 / 75-76	84	0,390	0,110	47	0,580	10 15	341-0075-0000
- / 80	89	0,365	0,105	49	0,610	10 15	341-0080-0000
3,5 / 89-90	99	0,325	0,090	54	0,700	10 15	341-0090-0000
4 / 100-102	109	0,295	0,060	59	0,850	10 15 20	341-0100-0000
- / 105	114	0,280	0,060	62	0,890	10 15	341-0105-0000
- / 110	119	0,265	0,055	64	0,940	10 15	341-0110-0000
4,5 / 114-115	124	0,255	0,050	67	0,980	10 15	341-0115-0000
4,72 / 120	129	0,245	0,050	69	1,020	10 15	341-0120-0000
5 / 125-127	134	0,235	0,045	72	1,060	10 15	341-0125-0000
- / 130	139	0,225	0,045	74	1,100	10 15	341-0130-0000
5,5 / 140	149	0,210	0,040	79	1,180	10 15	341-0140-0000
6 / 150-152	159	0,195	0,040	84	1,260	10 15	341-0150-0000
6,3 / 160	169	0,185	0,035	89	1,350	10 15	341-0160-0000
7 / 178-180	189	0,165	0,030	99	1,510	10 15	341-0180-0000
8 / 200-203	209	0,145	0,030	109	1,670	10 15	341-0200-0000

Über- und Unterdruck sind empfohlene Betriebsgrenzwerte, auf Anfrage können Produkte höher belastet werden. Biegeradius gemessen an der Innenseite des Schlauchbogens. Weitere Technische Daten unter www.norres.com. Technische Änderungen vorbehalten. Alle Werte wurden bei 20°C ermittelt und sind ca. Angaben.

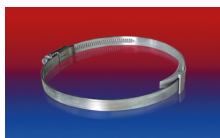
Ø-Innen	Ø-Außen	Über- druck	Unter- druck	Biege- radius	Gewicht	Lager- längen	Bestellnummer
in / mm	mm	bar	bar	mm	kg/m	m	
- / 225	234	0,130	0,025	122	2,260	10	341-0225-0000
- / 250	259	0,120	0,020	134	2,510	10	341-0250-0000
11 / 280	289	0,105	0,020	149	2,800	10	341-0280-0000
- / 300	309	0,100	0,020	159	3,000	10	341-0300-0000
- / 350	359	0,100	0,015	184	3,500	10	341-0350-0000

Über- und Unterdruck sind empfohlene Betriebsgrenzwerte, auf Anfrage können Produkte höher belastet werden. Biegeradius gemessen an der Innenseite des Schlauchbogens. Technische Änderungen vorbehalten. Alle Werte wurden bei 20°C ermittelt und sind ca. Angaben.

Zubehör



CLAMP 212

CLAMP 210 BRIDGE
CLAMP

CLAMP 212 EC



CLAMP 217



CLAMP 213



CONNECT 228



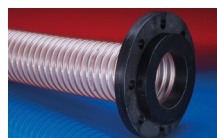
CONNECT 240 + 241



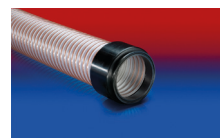
CONNECT 242



CONNECT 243



CONNECT 244



CONNECT 245



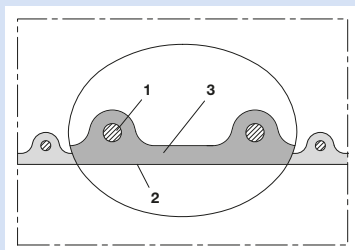
CONNECT 246



CONNECT 223



CONNECT 270-271



PVC Schlauch, schwer

Anwendungen

- flexibler Schlauch für Gase und für Stäube, Pulver, Fasern
- Absauganlage, Entstaubungsanlage, Filteranlage, Ölnebelabsaugung
- Galvanik Absaugung

Eigenschaften

- schwere Ausführung
- erhöhte Druck- und Vakuumfestigkeit
- gute Laugen- und Säurenbeständigkeit
- gute Chemikalienbeständigkeit

- phthalatfrei
- schwerentflammbar nach: UL94-HB
- RoHS konform

Temperaturbereich

- -20°C bis 70°C
- kurzzeitig bis 80°C

Konstruktion, Werkstoff

AIRDUC® Profilschlauch

1. in der Wandung fest eingegossener Federstahl-draht

2. Wandung: hochwertiges Weich-PVC

3. Wandstärke ca. 1,4 - 1,5 mm

Liefervarianten

- weitere Abmessungen und Längen auf Anfrage lieferbar
- grau (Standard)
- Sonderfarben: transparent, voll eingefärbt
- kundenspez. Sonderaufdruck

Ø-Innen	Ø-Außen	Überdruck	Unterdruck	Biegeradius	Gewicht	Lagerlängen	Bestellnummer
in / mm	mm	bar	bar	mm	kg/m	m	
- / 20	28	2,665	1,000	18	0,280	10 15	345-0020-0000
1 / 25	33	2,330	1,000	21	0,330	10 15	345-0025-0000
- / 30	40	1,970	0,970	25	0,450	10 15	345-0030-0000
1,25 / 32	42	1,860	0,910	26	0,470	10 15	345-0032-0000
1,36 / 35	45	1,710	0,830	28	0,510	10 15	345-0035-0000
1,5 / 38	48	1,585	0,765	29	0,550	10 15	345-0038-0000
- / 40	50	1,510	0,725	30	0,570	10 15	345-0040-0000
- / 42	52	1,365	0,860	31	0,600	10 15	345-0042-0000
2 / 50-51	60	1,220	0,580	35	0,700	10 15	345-0050-0000
2,36 / 60	70	1,025	0,485	40	0,830	10 15	345-0060-0000
2,5 / 63-65	75	0,950	0,450	43	0,890	10 15	345-0065-0000
- / 70	82	0,885	0,380	63	1,060	10 15	345-0070-0000
3 / 75-76	87	0,830	0,330	67	1,130	10 15	345-0075-0000
- / 80	92	0,780	0,310	70	1,200	10 15	345-0080-0000
- / 85	97	0,735	0,440	74	1,270	10 15	345-0085-0000
3,5 / 89-90	102	0,695	0,275	77	1,340	10 15	345-0090-0000
4 / 100-102	112	0,625	0,255	84	1,480	10 15	345-0100-0000
- / 105	117	0,600	0,320	88	1,550	10 15	345-0105-0000
- / 110	122	0,570	0,230	91	1,620	10 15	345-0110-0000
4,5 / 114-115	127	0,545	0,220	95	1,680	10 15	345-0115-0000
4,72 / 120	132	0,525	0,210	98	1,750	10 15	345-0120-0000
5 / 125-127	137	0,505	0,205	102	1,820	10 15	345-0125-0000
- / 130	142	0,485	0,195	105	1,890	10 15	345-0130-0000
5,5 / 140	152	0,450	0,180	112	2,030	10 15	345-0140-0000
6 / 150-152	162	0,420	0,170	119	2,330	10 15	345-0150-0000
6,3 / 160	172	0,395	0,160	126	2,480	10 15	345-0160-0000
7 / 178-180	192	0,350	0,140	140	2,780	10 15	345-0180-0000
8 / 200-203	213	0,315	0,100	156	3,140	10	345-0200-0000
- / 225	238	0,280	0,095	174	3,520	10	345-0225-0000
- / 250	263	0,255	0,085	191	3,900	10	345-0250-0000

Über- und Unterdruck sind empfohlene Betriebsgrenzwerte, auf Anfrage können Produkte höher belastet werden. Biegeradius gemessen an der Innenseite des Schlauchbogens. Weitere Technische Daten unter www.norres.com. Technische Änderungen vorbehalten. Alle Werte wurden bei 20°C ermittelt und sind ca. Angaben.

Ø-Innen	Ø-Außen	Über- druck	Unter- druck	Biege- radius	Gewicht	Lager- längen	Bestellnummer
in / mm	mm	bar	bar	mm	kg/m	m	
11 / 280	293	0,225	0,080	212	4,350	10	345-0280-0000
- / 300	313	0,210	0,075	226	4,660	10	345-0300-0000
- / 325	338	0,195	0,065	244	5,470	10	345-0325-0000
- / 350	363	0,180	0,060	261	5,880	10	345-0350-0000

Über- und Unterdruck sind empfohlene Betriebsgrenzwerte, auf Anfrage können Produkte höher belastet werden. Biegeradius gemessen an der Innenseite des Schlauchbogens. Technische Änderungen vorbehalten. Alle Werte wurden bei 20°C ermittelt und sind ca. Angaben.

Zubehör



CLAMP 212



CLAMP 212 EC



CLAMP 217



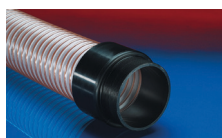
CLAMP 213



CONNECT 228



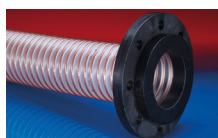
CONNECT 240 + 241



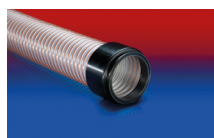
CONNECT 242



CONNECT 243



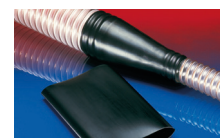
CONNECT 244



CONNECT 245



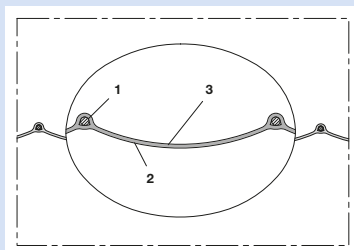
CONNECT 246



CONNECT 223



CONNECT 270-271



Polyurethan Lüftungsschlauch, (bis +125°C)

Anwendungen

- flexibler Schlauch für Gase und für abrasive Stäube, Pulver, Fasern
- Kühlluft: UV Trockner, IR/Infrarot Trockner
- Schweißrauchabsaugung
- Absaugarm
- Bauindustrie: Tunnelbelüftung
- Zeltbeheizung, Flughafengate Beheizung, Baustellenbeheizung

Eigenschaften

- gewebeverstärkt
- superleichte Ausführung

- hochflexibel + stauchbar 4:1
- abriebfest
- gute Öl-, Benzin- und Chemikalienbeständigkeit
- Wandung schwerentflammbar nach: NF P 92-503 M1
- RoHS konform

Temperaturbereich

- -40°C bis 125°C

Konstruktion, Werkstoff

PROTAPE® Folienschlauch
1. in der Wandung eingebetteter Federstahldraht

- 2. gewebeverstärktes Band; Wandung: Polyurethan beschichtetes Gewebe
- 3. Wandstärke ca. 0,25 mm

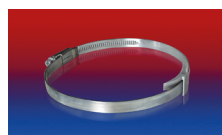
Liefervarianten

- weitere Abmessungen und Längen auf Anfrage lieferbar
- dunkelgrau (Standard)
- kundenspez. Sonderaufdruck
- gestaucht in Folienbeutel verpackt (niedrige Transportkosten-/risiko, minimale Lagerkapazität)

Ø-Innen	Ø-Außen	Überdruck	Unterdruck	Biegeradius	Gewicht	Lagerlängen	Bestellnummer
in / mm	mm	bar	bar	mm	kg/m	m	
2 / 50-51	59	0,905	0,335	34	0,840	7,5 15	370-0051-0000
2,36 / 60	68	0,755	0,285	38	0,810	7,5 15	370-0060-0000
2,5 / 63-65	73	0,700	0,265	38	0,800	7,5 15	370-0065-0000
3 / 75-76	84	0,680	0,23	38	0,774	7,5 15	370-0076-0000
- / 80	88	0,570	0,215	32	0,780	7,5 15	370-0080-0000
3,5 / 89-90	98	0,505	0,19	38	0,800	7,5 15	370-0090-0000
4 / 100-102	110	0,455	0,14	41	0,804	7,5 15	370-0102-0000
- / 110	120	0,415	0,12	33	0,810	7,5 15	370-0110-0000
5 / 125-127	138	0,365	0,105	32	0,925	7,5 15	370-0127-0000
5,5 / 140	151	0,325	0,095	35	1,040	7,5 15	370-0140-0000
6 / 150-152	163	0,305	0,085	32	1,070	7,5 15	370-0152-0000
6,5 / 165	176	0,275	0,08	50	1,274	7,5 15	370-0165-0000
7 / 178-180	196	0,255	0,075	58	1,478	7,5 15	370-0180-0000
8 / 200-203	216	0,230	0,055	69	1,750	7,5 15	370-0203-0000
10 / 254	268	0,180	0,045	59	1,990	7,5 15	370-0254-0000

Über- und Unterdruck sind empfohlene Betriebsgrenzwerte, auf Anfrage können Produkte höher belastet werden. Biegeradius gemessen an der Innenseite des Schlauchbogens. Technische Änderungen vorbehalten. Alle Werte wurden bei 20°C ermittelt und sind ca. Angaben.

Zubehör



CLAMP 210 BRIDGE CLAMP



CLAMP 208



CONNECT 228

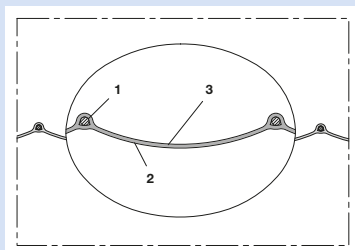


CONNECT 223



CONNECT 270-271

Über- und Unterdruck sind empfohlene Betriebsgrenzwerte, auf Anfrage können Produkte höher belastet werden. Biegeradius gemessen an der Innenseite des Schlauchbogens. Weitere Technische Daten unter www.norres.com. Technische Änderungen vorbehalten. Alle Werte wurden bei 20°C ermittelt und sind ca. Angaben.



PVC Lüftungsschlauch, (bis +120°C)

Anwendungen

- flexibler Schlauch für Gase
- Schweißrauchabsaugung
- Absaugarm
- Bauindustrie: Tunnelbelüftung
- Zeltbeheizung, Flughafengate Beheizung, Baustellenbeheizung
- Heizung: Frischluftzufuhr

Eigenschaften

- gewebeverstärkt
- superleichte Ausführung
- hochflexibel + stauchbar 6:1
- sehr gut hitzebeständig

- gute Laugen- und Säurenbeständigkeit
- gute Chemikalienbeständigkeit
- Wandung schwerentflammbar nach: NF P 92-503 M1
- RoHS konform

Temperaturbereich

- -10°C bis 110°C
- kurzzeitig bis 120°C

Konstruktion, Werkstoff

- PROTAPE® Folienschlauch
1. in der Wandung eingebetteter Federstahldraht
 2. gewebeverstärktes Band; Wandung: PVC be-

schichtetes Glasgewebe
3. Wandstärke ca. 0,25 mm

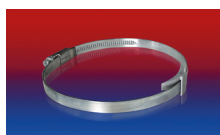
Liefervarianten

- weitere Abmessungen und Längen auf Anfrage lieferbar
- grau (Standard)
- kundenspez. Sonderaufdruck
- gestaucht in Folienbeutel verpackt (niedrige Transportkosten-/risiko, minimale Lagerkapazität)

Ø-Innen	Ø-Außen	Überdruck	Unterdruck	Biegeradius	Gewicht	Lagerlängen	Bestellnummer
in / mm	mm	bar	bar	mm	kg/m	m	
2 / 50-51	54	0,240	0,145	29	0,120	7,5 15	371-0051-1015
3 / 75-76	79	0,160	0,080	41	0,180	7,5 15	371-0076-1015
- / 80	83	0,150	0,080	43	0,190	7,5 15	371-0080-1015
3,5 / 89-90	93	0,135	0,070	48	0,200	7,5 15	371-0090-1015
4 / 100-102	105	0,120	0,050	54	0,240	7,5 15	371-0102-1015
- / 110	113	0,110	0,045	58	0,270	7,5 15	371-0110-1015
5 / 125-127	130	0,095	0,035	67	0,320	7,5 15	371-0127-1015
5,5 / 140	143	0,085	0,035	73	0,350	7,5 15	371-0140-1015
6 / 150-152	155	0,080	0,035	79	0,370	7,5 15	371-0152-1015
6,3 / 160	163	0,075	0,020	83	0,440	7,5 15	371-0160-1015
7 / 178-180	183	0,065	0,020	93	0,540	7,5 15	371-0180-1015
8 / 200-203	206	0,600	0,020	105	0,600	7,5 15	371-0203-1015
10 / 254	258	0,045	0,015	131	0,790	7,5 15	371-0254-1015
12 / 305	309	0,040	0,010	157	0,950	7,5 15	371-0305-1015

Über- und Unterdruck sind empfohlene Betriebsgrenzwerte, auf Anfrage können Produkte höher belastet werden. Biegeradius gemessen an der Innenseite des Schlauchbogens. Technische Änderungen vorbehalten. Alle Werte wurden bei 20°C ermittelt und sind ca. Angaben.

Zubehör



CLAMP 210 BRIDGE
CLAMP



CLAMP 208



CONNECT 228

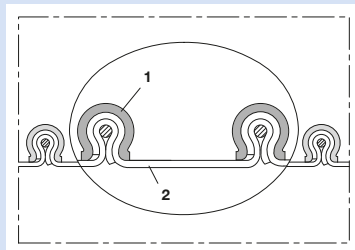


CONNECT 223



CONNECT 270-271

Über- und Unterdruck sind empfohlene Betriebsgrenzwerte, auf Anfrage können Produkte höher belastet werden. Biegeradius gemessen an der Innenseite des Schlauchbogens. Weitere Technische Daten unter www.norres.com. Technische Änderungen vorbehalten. Alle Werte wurden bei 20°C ermittelt und sind ca. Angaben.



PVC Klemmprofilschlauch, (bis +110°C)

Anwendungen

- flexibler Schlauch für Gase und für Stäube, Pulver, Fasern
- Schweißrauchabsaugung
- Absaugarm

Eigenschaften

- gewebeverstärkt
- Scheuerschutz durch äußeres Klemmprofil
- zugfeste Verklebung der Wandung im Klemmprofil
- hochflexibel + stauchbar
- gute Laugen- und Säurenbeständigkeit

- gute Chemikalienbeständigkeit
- Wandung schwerentflammbar nach: NF P 92-503 M2
- RoHS konform

Temperaturbereich

- -10°C bis 80°C
- kurzzeitig bis 110°C

Konstruktion, Werkstoff

CP-Konstruktion

1. Klemmprofil-Stützwendel: Stahl verzinkt
2. gewebeverstärktes Band; Wandung: PVC be-

schichtetes Gewebe

Liefervarianten

- weitere Abmessungen und Längen auf Anfrage lieferbar
- grau (Standard), schwarz
- Edelstahl (INOX) Klemmprofil
- doppelagig

Ø-Innen	Ø-Außen	Überdruck	Unterdruck	Biegeradius	Gewicht	Lagerlängen	Bestellnummer
in / mm	mm	bar	bar	mm	kg/m	m	
1,5 / 38	50	0,525	0,350	14	0,34	6	465-0038-0000
- / 40	52	0,515	0,340	15	0,36	6	465-0040-0000
2 / 50-51	62	0,470	0,340	18	0,44	6	465-0050-0000
- / 55	67	0,450	0,280	20	0,47	6	465-0055-0000
2,36 / 60	72	0,430	0,250	20	0,51	6	465-0060-0000
2,5 / 63-65	77	0,410	0,230	22	0,54	6	465-0065-0000
- / 70	82	0,395	0,210	-29	0,59	6	465-0070-0000
3 / 75-76	87	0,380	0,180	24	0,63	6	465-0075-0000
- / 80	92	0,370	0,160	24	0,66	6	465-0080-0000
3,5 / 89-90	102	0,345	0,110	26	0,74	6	465-0090-0000
4 / 100-102	112	0,210	0,100	28	0,54	6	465-0100-0000
- / 110	122	0,200	0,085	30	0,58	3 6	465-0110-0000
4,5 / 114-115	127	0,195	0,080	32	0,60	3 6	465-0115-0000
4,72 / 120	132	0,190	0,075	32	0,63	3 6	465-0120-0000
5 / 125-127	137	0,185	0,070	34	0,66	3 6	465-0125-0000
- / 130	142	0,180	0,060	34	0,68	3 6	465-0130-0000
5,5 / 140	152	0,175	0,050	36	0,73	3 6	465-0140-0000
6 / 150-152	162	0,140	0,040	38	0,79	3 6	465-0150-0000
6,3 / 160	172	0,135	0,035	40	0,83	3 6	465-0160-0000
6,5 / 165	177	0,135	0,035	41	0,85	3 6	465-0165-0000
- / 170	182	0,130	0,035	42	0,88	3 6	465-0170-0000
- / 175	187	0,130	0,030	44	0,90	3 6	465-0175-0000
7 / 178-180	192	0,125	0,030	44	0,93	3 6	465-0180-0000
8 / 200-203	212	0,105	0,025	48	0,80	3 6	465-0200-0000
- / 215	227	0,100	0,020	52	0,85	3 6	465-0215-0000
- / 225	237	0,095	0,020	54	0,88	3 6	465-0225-0000
9 / 228-229	240	0,095	0,020	54	0,90	3 6	465-0228-0000
- / 250	262	0,075	0,020	58	0,98	3 6	465-0250-0000
10 / 254	266	0,075	0,020	59	1,00	3 6	465-0254-0000
- / 275	287	0,070	0,015	64	1,08	3 6	465-0275-0000

Über- und Unterdruck sind empfohlene Betriebsgrenzwerte, auf Anfrage können Produkte höher belastet werden. Biegeradius gemessen an der Innenseite des Schlauchbogens. Weitere Technische Daten unter www.norres.com. Technische Änderungen vorbehalten. Alle Werte wurden bei 20°C ermittelt und sind ca. Angaben.

Ø-Innen	Ø-Außen	Über- druck	Unter- druck	Biege- radius	Gewicht	Lager- längen	Bestellnummer
in / mm	mm	bar	bar	mm	kg/m	m	
11 / 280	292	0,070	0,015	65	1,10	3 6	465-0280-0000
- / 300	312	0,065	0,010	68	1,17	3 6	465-0300-0000
12 / 305	317	0,065	0,010	69	1,19	3 6	465-0305-0000
- / 315	327	0,065	0,010	71	1,23	3 6	465-0315-0000
- / 325	337	0,060	0,010	74	1,27	3 6	465-0325-0000
13 / 330	342	0,060	0,010	75	1,29	3 6	465-0330-0000
- / 350	362	0,050	0,010	78	1,36	3 6	465-0350-0000
14 / 356	368	0,050	0,010	79	1,39	3 6	465-0356-0000
- / 375	387	0,045	0,010	83	1,46	3 6	465-0375-0000
- / 400	412	0,045	0,010	88	1,55	3 6	465-0400-0000
16 / 405-406	418	0,045	0,010	89	1,58	3 6	465-0406-0000
- / 450	462	0,040	0,005	98	1,75	3 6	465-0450-0000
18 / 457	469	0,040	0,005	100	1,77	3 6	465-0457-0000
- / 500	512	0,040	0,005	108	1,94	3 6	465-0500-0000
20 / 508	520	0,025	0,005	110	1,97	3 6	465-0508-0000
- / 600	612	0,025	0,005	128	2,32	3 6	465-0600-0000
24 / 610	622	0,025	0,005	130	2,36	3 6	465-0610-0000
- / 700	712	0,020	0,002	148	2,70	3 6	465-0700-0000
28 / 712	724	0,020	0,001	151	2,75	3 6	465-0712-0000
- / 750	762	0,020	0,001	158	2,90	3 6	465-0750-0000
- / 800	812	0,020	0,001	168	3,09	3 6	465-0800-0000
32 / 813-815	827	0,020	0,001	171	3,14	3 6	465-0815-0000
- / 900	912	0,015	0,001	188	3,47	3 6	465-0900-0000
36 / 915	927	0,015	0,001	191	3,53	3 6	465-0915-0000
- / 1000	1012	0,010	0,001	208	3,85	3 6	465-1000-0000
40 / 1016	1028	0,010	0,001	211	3,91	3 6	465-1016-0000

Über- und Unterdruck sind empfohlene Betriebsgrenzwerte, auf Anfrage können Produkte höher belastet werden. Biegeradius gemessen an der Innenseite des Schlauchbogens. Technische Änderungen vorbehalten. Alle Werte wurden bei 20°C ermittelt und sind ca. Angaben.

Zubehör



CLAMP 212



CLAMP 217



CLAMP 213

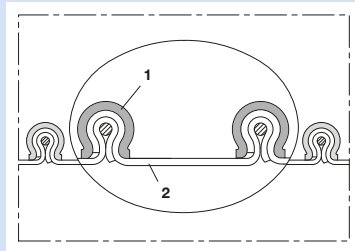
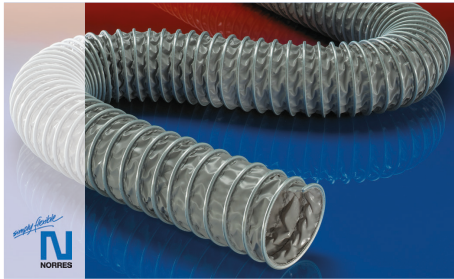


CONNECT 228



CONNECT 270-271

Über- und Unterdruck sind empfohlene Betriebsgrenzwerte, auf Anfrage können Produkte höher belastet werden. Biegeradius gemessen an der Innenseite des Schlauchbogens. Weitere Technische Daten unter www.norres.com. Technische Änderungen vorbehalten. Alle Werte wurden bei 20°C ermittelt und sind ca. Angaben.



PVC Klemmprofilschlauch, (bis +120°C)

Anwendungen

- flexibler Schlauch für Gase und für Stäube, Pulver, Fasern
- Schweißrauchabsaugung
- Absaugarm

Eigenschaften

- gewebeverstärkt
- Scheuerschutz durch äußeres Klemmprofil
- zugfeste Verklebung der Wandung im Klemmprofil
- hochflexibel + stauchbar
- sehr gut hitzebeständig

- gute Laugen- und Säurenbeständigkeit
- gute Chemikalienbeständigkeit
- Wandung schwerentflammbar nach: NF P 92-503 M1
- RoHS konform

Temperaturbereich

- -10°C bis 110°C
- kurzzeitig bis 120°C

Konstruktion, Werkstoff

CP-Konstruktion

1. Klemmprofil-Stützwendel: Stahl verzinkt

2. gewebeverstärktes Band; Wandung: PVC beschichtetes Glasgewebe

Liefervarianten

- weitere Abmessungen und Längen auf Anfrage lieferbar
- grau (Standard)
- Edelstahl (INOX) Klemmprofil
- doppelagig

Ø-Innen	Ø-Außen	Überdruck	Unterdruck	Biegeradius	Gewicht	Lagerlängen	Bestellnummer
in / mm	mm	bar	bar	mm	kg/m	m	
1,5 / 38	50	0,900	0,370	14	0,23	6	466-0038-0000
- / 40	52	0,870	0,360	15	0,36	6	466-0040-0000
2 / 50-51	62	0,820	0,320	18	0,44	6	466-0050-0000
- / 55	67	0,750	0,260	20	0,48	6	466-0055-0000
2,36 / 60	72	0,650	0,220	20	0,52	6	466-0060-0000
2,5 / 63-65	77	0,590	0,200	22	0,55	6	466-0065-0000
- / 70	82	0,520	0,170	22	0,59	6	466-0070-0000
3 / 75-76	87	0,450	0,145	24	0,64	6	466-0075-0000
- / 80	92	0,420	0,120	24	0,67	6	466-0080-0000
3,5 / 89-90	102	0,350	0,105	26	0,75	6	466-0090-0000
4 / 100-102	112	0,300	0,090	28	0,55	6	466-0100-0000
- / 110	122	0,250	0,070	30	0,59	3 6	466-0110-0000
4,5 / 114-115	127	0,230	0,065	32	0,62	3 6	466-0115-0000
4,72 / 120	132	0,220	0,060	32	0,64	3 6	466-0120-0000
5 / 125-127	137	0,210	0,055	34	0,67	3 6	466-0125-0000
- / 130	142	0,190	0,050	34	0,69	3 6	466-0130-0000
5,5 / 140	152	0,170	0,045	36	0,74	3 6	466-0140-0000
6 / 150-152	162	0,160	0,040	38	0,80	3 6	466-0150-0000
6,3 / 160	172	0,140	0,035	40	0,84	3 6	466-0160-0000
6,5 / 165	177	0,135	0,035	41	0,87	3 6	466-0165-0000
- / 170	182	0,130	0,030	42	0,90	3 6	466-0170-0000
- / 175	187	0,120	0,025	44	0,92	3 6	466-0175-0000
7 / 178-180	192	0,115	0,022	44	0,95	3 6	466-0180-0000
8 / 200-203	212	0,100	0,020	48	0,81	3 6	466-0200-0000
- / 215	227	0,085	0,018	52	0,86	3 6	466-0215-0000
- / 225	237	0,080	0,016	54	0,90	3 6	466-0225-0000
9 / 228-229	240	0,080	0,015	54	0,92	3 6	466-0228-0000
- / 250	262	0,070	0,012	58	1,00	3 6	466-0250-0000
10 / 254	266	0,070	0,010	59	1,02	3 6	466-0254-0000
- / 275	287	0,060	0,010	64	1,10	3 6	466-0275-0000

Über- und Unterdruck sind empfohlene Betriebsgrenzwerte, auf Anfrage können Produkte höher belastet werden. Biegeradius gemessen an der Innenseite des Schlauchbogens. Weitere Technische Daten unter www.norres.com. Technische Änderungen vorbehalten. Alle Werte wurden bei 20°C ermittelt und sind ca. Angaben.

Ø-Innen	Ø-Außen	Über- druck	Unter- druck	Biege- radius	Gewicht	Lager- längen	Bestellnummer
in / mm	mm	bar	bar	mm	kg/m	m	
11 / 280	292	0,060	0,010	65	1,12	3 6	466-0280-0000
- / 300	312	0,055	0,009	68	1,20	3 6	466-0300-0000
12 / 305	317	0,055	0,010	69	1,22	3 6	466-0305-0000
- / 315	327	0,050	0,008	71	1,26	3 6	466-0315-0000
- / 325	337	0,045	0,007	74	1,29	3 6	466-0325-0000
13 / 330	342	0,045	0,005	75	1,31	3 6	466-0330-0000
- / 350	362	0,040	0,006	78	1,39	3 6	466-0350-0000
14 / 356	368	0,040	0,005	79	1,42	3 6	466-0356-0000
- / 375	387	0,035	0,005	83	1,49	3 6	466-0375-0000
- / 400	412	0,030	0,005	88	1,59	3 6	466-0400-0000
16 / 405-406	418	0,030	0,005	89	1,61	3 6	466-0406-0000
- / 450	462	0,025	0,004	98	1,78	3 6	466-0450-0000
18 / 457	469	0,025	0,005	100	1,81	3 6	466-0457-0000
- / 500	512	0,020	0,003	108	1,98	3 6	466-0500-0000
20 / 508	520	0,020	0,005	110	2,01	3 6	466-0508-0000
- / 600	612	0,015	0,002	128	2,37	3 6	466-0600-0000
24 / 610	622	0,015	0,002	130	2,41	3 6	466-0610-0000
- / 700	712	0,015	0,002	148	2,76	3 6	466-0700-0000
28 / 712	724	0,015	0,002	151	2,81	3 6	466-0712-0000
- / 750	762	0,015	0,001	158	2,96	3 6	466-0750-0000
- / 800	812	0,010	0,001	168	3,15	3 6	466-0800-0000
32 / 813-815	827	0,010	0,001	171	3,21	3 6	466-0815-0000
- / 900	912	0,010	0,001	188	3,54	3 6	466-0900-0000
36 / 915	927	0,010	0,001	191	3,60	3 6	466-0915-0000
- / 1000	1012	0,010	0,001	208	3,93	3 6	466-1000-0000
40 / 1016	1028	0,010	0,001	211	4,00	3 6	466-1016-0000

Über- und Unterdruck sind empfohlene Betriebsgrenzwerte, auf Anfrage können Produkte höher belastet werden. Biegeradius gemessen an der Innenseite des Schlauchbogens. Technische Änderungen vorbehalten. Alle Werte wurden bei 20°C ermittelt und sind ca. Angaben.

Zubehör



CLAMP 212



CLAMP 217



CLAMP 213

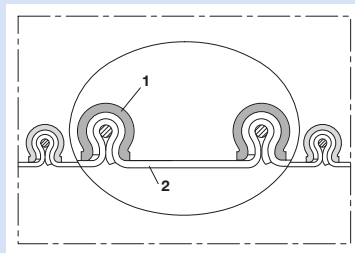
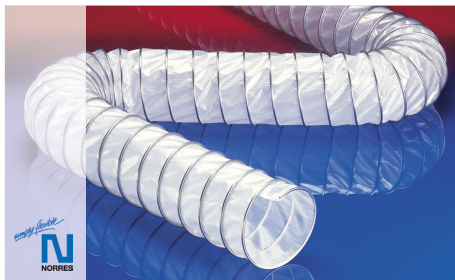


CONNECT 228



CONNECT 270-271

Über- und Unterdruck sind empfohlene Betriebsgrenzwerte, auf Anfrage können Produkte höher belastet werden. Biegeradius gemessen an der Innenseite des Schlauchbogens. Weitere Technische Daten unter www.norres.com. Technische Änderungen vorbehalten. Alle Werte wurden bei 20°C ermittelt und sind ca. Angaben.



Polyethylen Klemmprofilschlauch

Anwendungen

- flexibler Schlauch für Gase und für Stäube, Pulver, Fasern
- Chemieindustrie: Chemiedämpfe, Gaspendschlauch an Verladearm, Farbdämpfe, Farbnebelabsaugung
- Asbestentsorgung
- Bautrocknung, Bautrocknung

Eigenschaften

- Scheuerschutz durch äußeres Klemmprofil
- zugfeste Verklebung der Wandung im Klemmprofil

- hochflexibel + stauchbar 4:1
- geruchs- und geschmacksfrei
- gute Laugen- und Säurenbeständigkeit
- extrem gute Chemikalienbeständigkeit
- RoHS konform

Temperaturbereich

- -35°C bis 80°C

Konstruktion, Werkstoff

CP-Konstruktion

1. Klemmprofil-Stützwendel: Stahl verzinkt
2. Wandung: Polyethylen-Mischgewebe (LDPE +

HDPE)

Liefervarianten

- weitere Abmessungen und Längen auf Anfrage lieferbar
- Edelstahl (INOX) Klemmprofil
- doppelagig

Ø-Innen	Ø-Außen	Überdruck	Unterdruck	Biegeradius	Gewicht	Lagerlängen	Bestellnummer
in / mm	mm	bar	bar	mm	kg/m	m	
2 / 50-51	62	0,490	0,270	18	0,44	6	457-0050-0000
- / 55	67	0,460	0,250	20	0,47	6	457-0055-0000
2,36 / 60	72	0,440	0,220	20	0,51	6	457-0060-0000
2,5 / 63-65	77	0,420	0,200	22	0,54	6	457-0065-0000
- / 70	82	0,400	0,180	22	0,59	6	457-0070-0000
3 / 75-76	87	0,380	0,160	24	0,63	6	457-0075-0000
- / 80	92	0,365	0,140	24	0,67	6	457-0080-0000
3,5 / 89-90	102	0,340	0,100	26	0,75	6	457-0090-0000
4 / 100-102	112	0,225	0,085	28	0,54	6	457-0100-0000
- / 110	122	0,210	0,075	30	0,58	3 6	457-0110-0000
4,5 / 114-115	127	0,205	0,070	32	0,61	3 6	457-0115-0000
4,72 / 120	132	0,200	0,065	32	0,64	3 6	457-0120-0000
5 / 125-127	137	0,195	0,060	34	0,66	3 6	457-0125-0000
- / 130	142	0,180	0,055	34	0,69	3 6	457-0130-0000
5,5 / 140	152	0,180	0,040	36	0,74	3 6	457-0140-0000
6 / 150-152	162	0,120	0,035	38	0,79	3 6	457-0150-0000
6,3 / 160	172	0,115	0,030	40	0,84	3 6	457-0160-0000
6,5 / 165	177	0,110	0,030	41	0,86	3 6	457-0165-0000
- / 170	182	0,110	0,030	42	0,89	3 6	457-0170-0000
- / 175	187	0,110	0,030	44	0,91	3 6	457-0175-0000
7 / 178-180	192	0,110	0,025	44	0,94	3 6	457-0180-0000
8 / 200-203	212	0,100	0,020	48	0,81	3 6	457-0200-0000
- / 215	227	0,095	0,020	52	0,86	3 6	457-0215-0000
- / 225	237	0,090	0,020	54	0,89	3 6	457-0225-0000
9 / 228-229	240	0,08	0,020	54	0,91	3 6	457-0228-0000
- / 250	262	0,070	0,015	58	0,99	3 6	457-0250-0000
10 / 254	266	0,065	0,015	59	1,01	3 6	457-0254-0000
- / 275	287	0,060	0,015	64	1,09	3 6	457-0275-0000
11 / 280	292	0,060	0,015	65	1,11	3 6	457-0280-0000
- / 300	312	0,060	0,010	68	1,18	3 6	457-0300-0000

Über- und Unterdruck sind empfohlene Betriebsgrenzwerte, auf Anfrage können Produkte höher belastet werden. Biegeradius gemessen an der Innenseite des Schlauchbogens. Weitere Technische Daten unter www.norres.com. Technische Änderungen vorbehalten. Alle Werte wurden bei 20°C ermittelt und sind ca. Angaben.

Ø-Innen	Ø-Außen	Über- druck	Unter- druck	Biege- radius	Gewicht	Lager- längen	Bestellnummer
in / mm	mm	bar	bar	mm	kg/m	m	
12 / 305	317	0,055	0,010	69	1,2	3 6	457-0305-0000
- / 315	327	0,050	0,010	71	1,24	3 6	457-0315-0000
- / 325	337	0,045	0,010	74	1,28	3 6	457-0325-0000
13 / 330	342	0,045	0,010	75	1,3	3 6	457-0330-0000
- / 350	362	0,045	0,010	78	1,38	3 6	457-0350-0000
14 / 356	368	0,040	0,010	79	1,4	3 6	457-0356-0000
- / 375	387	0,040	0,010	83	1,47	3 6	457-0375-0000
- / 400	412	0,040	0,005	88	1,57	3 6	457-0400-0000
16 / 405-406	418	0,035	0,005	89	1,59	3 6	457-0406-0000
- / 450	462	0,035	0,005	98	1,76	3 6	457-0450-0000
18 / 457	469	0,035	0,005	100	1,79	3 6	457-0457-0000
- / 500	512	0,025	0,005	108	1,96	3 6	457-0500-0000
20 / 508	520	0,025	0,005	110	1,99	3 6	457-0508-0000
- / 600	612	0,025	0,005	128	2,35	3 6	457-0600-0000
24 / 610	622	0,025	0,005	130	2,38	3 6	457-0610-0000
- / 700	712	0,020	0,002	148	2,73	3 6	457-0700-0000
28 / 712	724	0,020	0,001	151	2,78	3 6	457-0712-0000
- / 750	762	0,020	0,001	158	2,93	3 6	457-0750-0000
- / 800	812	0,015	0,001	168	3,12	3 6	457-0800-0000
32 / 813-815	827	0,015	0,001	171	3,18	3 6	457-0815-0000
- / 900	912	0,015	0,001	188	3,51	3 6	457-0900-0000
36 / 915	927	0,015	0,001	191	3,56	3 6	457-0915-0000
- / 1000	1012	0,015	0,001	208	3,89	3 6	457-1000-0000
40 / 1016	1028	0,015	0,001	211	3,96	3 6	457-1016-0000

Über- und Unterdruck sind empfohlene Betriebsgrenzwerte, auf Anfrage können Produkte höher belastet werden. Biegeradius gemessen an der Innenseite des Schlauchbogens. Technische Änderungen vorbehalten. Alle Werte wurden bei 20°C ermittelt und sind ca. Angaben.

Zubehör



CLAMP 212



CLAMP 217



CLAMP 213

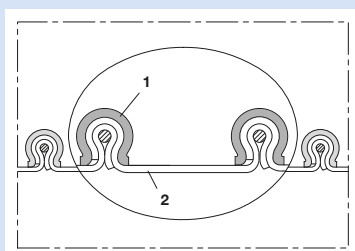


CONNECT 228



CONNECT 270-271

Über- und Unterdruck sind empfohlene Betriebsgrenzwerte, auf Anfrage können Produkte höher belastet werden. Biegeradius gemessen an der Innenseite des Schlauchbogens. Weitere Technische Daten unter www.norres.com. Technische Änderungen vorbehalten. Alle Werte wurden bei 20°C ermittelt und sind ca. Angaben.



Elektrisch leitfähiger Polyethylen Klemmprofilschlauch

Anwendungen

- flexibler Schlauch für Gase und für Stäube, Pulver, Fasern
- Absaugarm
- Chemieindustrie: Chemiedämpfe, Gaspendschlauch an Verladearm, Farbdämpfe, Farbnebelabsaugung
- explosionsgefährdeter Bereich

Eigenschaften

- Scheuerschutz durch äußeres Klemmprofil
- zugfeste Verklebung der Wandung im Klemmprofil
- hochflexibel + stauchbar 4:1

- gute Laugen- und Säurenbeständigkeit
- extrem gute Chemikalienbeständigkeit
- Wandung elektrisch leitfähig: Durchgangswiderstand und Oberflächenwiderstand $<10^3 \Omega$
- gemäß TRGS 727 und ATEX 2014/34/EU (1999/92/EG): zur Aspiration brennbarer Stäube (Zone 22 im Inneren), zum Einsatz in Zone 1 und 2 (Gase), zum Einsatz in Zone 0 (Gase)
- RoHS konform

Temperaturbereich

- -35°C bis 80°C

Konstruktion, Werkstoff

CP-Konstruktion

1. Klemmprofil-Stützwendel: Stahl verzinkt
2. Wandung: elektrisch leitfähiges Polyethylen (PE)

Liefervarianten

- weitere Abmessungen und Längen auf Anfrage lieferbar
- schwarz (Standard)
- Edelstahl (INOX) Klemmprofil

Ø-Innen	Ø-Außen	Überdruck	Unterdruck	Biegeradius	Gewicht	Lagerlängen	Bestellnummer
in / mm	mm	bar	bar	mm	kg/m	m	
1,5 / 38	50	0,580	0,310	14	0,480	6	457-0038-1003
- / 40	52	0,560	0,305	15	0,500	6	457-0040-1003
2 / 50-51	62	0,490	0,270	18	0,600	6	457-0050-1003
- / 55	67	0,460	0,250	20	0,650	6	457-0055-1003
2,36 / 60	72	0,440	0,220	20	0,700	6	457-0060-1003
2,5 / 63-65	77	0,420	0,200	22	0,760	6	457-0065-1003
- / 70	82	0,400	0,180	22	0,810	6	457-0070-1003
3 / 75-76	87	0,380	0,160	24	0,860	6	457-0075-1003
- / 80	92	0,365	0,140	24	0,920	6	457-0080-1003
3,5 / 89-90	102	0,340	0,100	26	1,020	6	457-0090-1003
4 / 100-102	112	0,225	0,085	28	0,820	6	457-0100-1003
- / 110	122	0,210	0,075	30	0,900	3 6	457-0110-1003
4,5 / 114-115	127	0,205	0,070	32	0,940	3 6	457-0115-1003
4,72 / 120	132	0,200	0,065	32	0,980	3 6	457-0120-1003
5 / 125-127	137	0,195	0,060	34	1,000	3 6	457-0125-1003
- / 130	142	0,190	0,055	34	1,060	3 6	457-0130-1003
5,5 / 140	152	0,180	0,040	36	1,140	3 6	457-0140-1003
6 / 150-152	162	0,120	0,035	38	0,820	3 6	457-0150-1003
6,3 / 160	172	0,115	0,030	40	0,840	3 6	457-0160-1003
6,5 / 165	177	0,110	0,030	41	0,865	3 6	457-0165-1003
- / 170	182	0,110	0,030	42	0,890	3 6	457-0170-1003
- / 175	187	0,110	0,030	44	0,910	3 6	457-0175-1003
7 / 178-180	192	0,110	0,025	44	0,940	3 6	457-0180-1003
8 / 200-203	212	0,100	0,020	48	0,800	3 6	457-0200-1003
- / 215	227	0,095	0,020	52	0,860	3 6	457-0215-1003
- / 225	237	0,090	0,020	54	0,890	3 6	457-0225-1003
9 / 228-229	240	0,080	0,020	54	0,900	3 6	457-0228-1003
- / 250	262	0,070	0,015	58	0,990	3 6	457-0250-1003
10 / 254	266	0,065	0,015	59	1,005	3 6	457-0254-1003

Über- und Unterdruck sind empfohlene Betriebsgrenzwerte, auf Anfrage können Produkte höher belastet werden. Biegeradius gemessen an der Innenseite des Schlauchbogens. Weitere Technische Daten unter www.norres.com. Technische Änderungen vorbehalten. Alle Werte wurden bei 20°C ermittelt und sind ca. Angaben.

Ø-Innen	Ø-Außen	Über- druck	Unter- druck	Biege- radius	Gewicht	Lager- längen	Bestellnummer
in / mm	mm	bar	bar	mm	kg/m	m	
- / 275	287	0,060	0,015	64	1,090	3 6	457-0275-1003
11 / 280	292	0,060	0,015	65	1,110	3 6	457-0280-1003
- / 300	312	0,060	0,010	68	1,180	3 6	457-0300-1003
12 / 305	317	0,055	0,010	69	1,205	3 6	457-0305-1003
- / 315	327	0,050	0,010	71	1,250	3 6	457-0315-1003
- / 325	337	0,045	0,010	74	1,290	3 6	457-0325-1003
13 / 330	342	0,045	0,010	75	1,310	3 6	457-0330-1003
- / 350	362	0,045	0,010	78	1,380	3 6	457-0350-1003
14 / 356	368	0,040	0,010	79	1,405	3 6	457-0356-1003
- / 375	387	0,040	0,010	83	1,480	3 6	457-0375-1003
- / 400	412	0,040	0,005	88	1,570	3 6	457-0400-1003
16 / 405-406	418	0,035	0,005	89	1,595	3 6	457-0406-1003
- / 450	462	0,035	0,005	98	1,770	3 6	457-0450-1003
18 / 457	469	0,035	0,005	100	1,795	3 6	457-0457-1003
- / 500	512	0,025	0,005	108	1,960	3 6	457-0500-1003
20 / 508	520	0,025	0,005	110	1,990	3 6	457-0508-1003
- / 600	612	0,025	0,005	128	2,360	3 6	457-0600-1003
24 / 610	622	0,025	0,005	130	2,400	3 6	457-0610-1003
- / 700	712	0,020	0,002	148	2,740	3 6	457-0700-1003
28 / 712	724	0,020	0,001	151	2,785	3 6	457-0712-1003
- / 750	762	0,020	0,001	158	2,920	3 6	457-0750-1003
- / 800	812	0,015	0,001	168	3,120	3 6	457-0800-1003
32 / 813-815	827	0,015	0,001	171	3,180	3 6	457-0815-1003
- / 900	912	0,015	0,001	188	3,510	3 6	457-0900-1003
36 / 915	927	0,015	0,001	191	3,570	3 6	457-0915-1003
- / 1000	1012	0,015	0,001	208	3,900	3 6	457-1000-1003
40 / 1016	1028	0,015	0,001	211	3,960	3 6	457-1016-1003

Über- und Unterdruck sind empfohlene Betriebsgrenzwerte, auf Anfrage können Produkte höher belastet werden. Biegeradius gemessen an der Innenseite des Schlauchbogens. Technische Änderungen vorbehalten. Alle Werte wurden bei 20°C ermittelt und sind ca. Angaben.

Zubehör



CLAMP 212



CLAMP 217



CLAMP 213

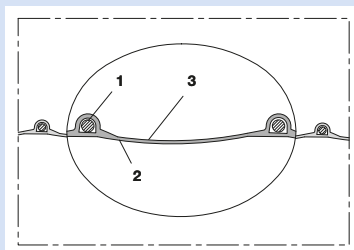


CONNECT 228



CONNECT 270-271

Über- und Unterdruck sind empfohlene Betriebsgrenzwerte, auf Anfrage können Produkte höher belastet werden. Biegeradius gemessen an der Innenseite des Schlauchbogens. Weitere Technische Daten unter www.norres.com. Technische Änderungen vorbehalten. Alle Werte wurden bei 20°C ermittelt und sind ca. Angaben.



Elektrisch leitfähiger Polyethylenschlauch, leicht

Anwendungen

- flexibler Schlauch für Gase und für Stäube, Pulver, Fasern
- Absaugarm
- Galvanik Absaugung
- Chemieindustrie: Chemiedämpfe, Gaspendelschlauch an Verladearm, Farbdämpfe, Farbnebelabsaugung
- explosionsgefährdeter Bereich
- Bergwerk, Mine, Tunnelbau: Bewetterung, Methangas-Absaugung

Eigenschaften

- leichte Ausführung
- hochflexibel + stauchbar
- gute Laugen- und Säurenbeständigkeit

- extrem gute Chemikalienbeständigkeit
- Wandung elektrisch leitfähig: Durchgangswiderstand und Oberflächenwiderstand $<10^3 \Omega$
- gemäß TRGS 727 und ATEX 2014/34/EU (1999/92/EG): zum pneumatischen Transport brennbarer Stäube und Schüttgüter (Zone 20, 21, 22 im Inneren), zur Aspiration brennbarer Stäube (Zone 22 im Inneren), zum Fördern für brennbare Flüssigkeiten (innen Zone 0, 1, 2), zum Fördern für nicht brennbare Flüssigkeiten, zum Einsatz in Zone 1 und 2 (Gase), zum Einsatz in Zone 0 (Gase)
- RoHS konform

Temperaturbereich

- 35°C bis 80°C

Konstruktion, Werkstoff

- in der Wandung eingebetteter Federstahldraht
- Wandung: elektrisch leitfähiges Polyethylen (PE)
- Wandstärke ca. 0,4 mm

Liefervarianten

- weitere Abmessungen und Längen auf Anfrage lieferbar
- schwarz (Standard)
- kundenspez. Sonderaufdruck

Ø-Innen	Ø-Außen	Überdruck	Unterdruck	Biegeradius	Gewicht	Lagerlängen	Bestellnummer
in / mm	mm	bar	bar	mm	kg/m	m	
- / 40	47	0,470	0,280	27	0,300	10	322-0040-1003
2 / 50-51	58	0,380	0,240	33	0,180	10	322-0050-1003
2,36 / 60	68	0,315	0,190	38	0,210	10	322-0060-1003
3 / 75-76	83	0,255	0,130	46	0,260	10	322-0075-1003
- / 80	88	0,240	0,120	48	0,290	10	322-0080-1003
3,5 / 89-90	98	0,210	0,100	53	0,310	10	322-0090-1003
4 / 100-102	108	0,190	0,080	58	0,370	10	322-0100-1003
- / 110	118	0,175	0,075	63	0,400	10	322-0110-1003
4,72 / 120	128	0,160	0,070	68	0,440	10	322-0120-1003
5 / 125-127	133	0,155	0,055	71	0,470	10	322-0125-1003
5,5 / 140	148	0,135	0,050	78	0,520	10	322-0140-1003
6 / 150-152	158	0,125	0,050	83	0,550	10	322-0150-1003
6,3 / 160	168	0,120	0,045	88	0,580	10	322-0160-1003
7 / 178-180	188	0,105	0,035	98	0,670	10	322-0180-1003
8 / 200-203	208	0,095	0,035	108	0,730	10	322-0200-1003
- / 250	258	0,075	0,015	133	0,990	10	322-0250-1003
- / 300	309	0,065	0,010	159	1,250	10	322-0300-1003

Über- und Unterdruck sind empfohlene Betriebsgrenzwerte, auf Anfrage können Produkte höher belastet werden. Biegeradius gemessen an der Innenseite des Schlauchbogens. Technische Änderungen vorbehalten. Alle Werte wurden bei 20°C ermittelt und sind ca. Angaben.

Zubehör



CLAMP 212



CLAMP 217



CLAMP 213



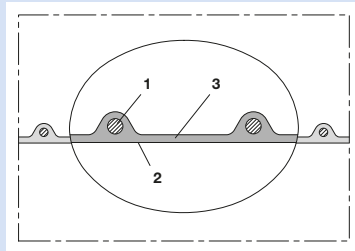
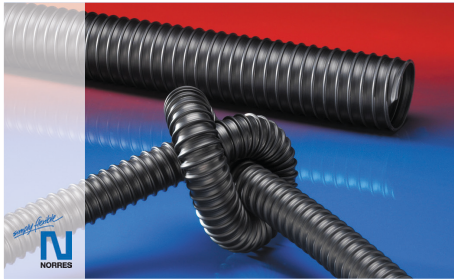
CONNECT 228



CONNECT 223



CONNECT 270-271



Elektrisch leitfähiger Polyethylenschlauch, mittelschwer

Anwendungen

- flexibler Schlauch für Gase und für Stäube, Pulver, Fasern
- Chemieindustrie: Chemiedämpfe, Gaspendschlauch an Verladearm, Farbdämpfe, Farbnebelabsaugung
- explosionsgefährdeter Bereich
- Bergwerk, Mine, Tunnelbau: Bewetterung, Methangas-Absaugung

Eigenschaften

- mittelschwere Ausführung
- gute Laugen- und Säurenbeständigkeit
- extrem gute Chemikalienbeständigkeit
- Wandung elektrisch leitfähig: Durchgangswiderstand und Oberflächenwiderstand $<10^3 \Omega$

- gemäß TRGS 727 und ATEX 2014/34/EU (1999/92/EG): zum pneumatischen Transport brennbarer Stäube und Schüttgüter (Zone 20, 21, 22 im Inneren), zur Aspiration brennbarer Stäube (Zone 22 im Inneren), zum Fördern für brennbare Flüssigkeiten (innen Zone 0, 1, 2), zum Fördern für nicht brennbare Flüssigkeiten, zum Einsatz in Zone 1 und 2 (Gase), zum Einsatz in Zone 0 (Gase)
- RoHS konform

Temperaturbereich

- 35°C bis 80°C

Konstruktion, Werkstoff

AIRDUC® Profilschlauch

- in der Wandung fest eingegossener Federstahldraht
- Wandung: elektrisch leitfähiges Polyethylen (PE)
- Wandstärke ca. 0,8 mm

Liefervarianten

- weitere Abmessungen und Längen auf Anfrage lieferbar
- schwarz (Standard)
- kundenspez. Sonderaufdruck

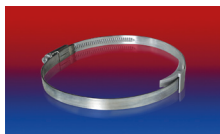
Ø-Innen	Ø-Außen	Überdruck	Unterdruck	Biegeradius	Gewicht	Lagerlängen	Bestellnummer
in / mm	mm	bar	bar	mm	kg/m	m	
1,25 / 32	39	0,780	0,530	23	0,220	10	362-0032-1003
1,5 / 38	45	0,660	0,450	26	0,260	10	362-0038-1003
- / 40	47	0,630	0,425	27	0,270	10	362-0040-1003
2 / 50-51	57	0,505	0,340	32	0,330	10	362-0050-1003
2,36 / 60	67	0,425	0,295	37	0,400	10	362-0060-1003
- / 70	79	0,365	0,210	44	0,460	10	362-0070-1003
- / 80	89	0,320	0,185	49	0,520	10	362-0080-1003
3,5 / 89-90	99	0,285	0,165	54	0,590	10	362-0090-1003
4 / 100-102	109	0,255	0,145	59	0,760	10	362-0100-1003
5 / 125-127	134	0,205	0,120	72	0,940	10	362-0125-1003
5,5 / 140	149	0,185	0,105	79	1,060	10	362-0140-1003
6 / 150-152	159	0,170	0,100	84	1,130	10	362-0150-1003
6,3 / 160	169	0,160	0,090	89	1,210	10	362-0160-1003
8 / 200-203	210	0,130	0,075	110	1,510	10	362-0200-1003
- / 250	260	0,105	0,060	135	1,880	10	362-0250-1003
11 / 280	290	0,090	0,055	150	2,100	10	362-0280-1003
- / 300	310	0,085	0,050	160	2,260	10	362-0300-1003

Über- und Unterdruck sind empfohlene Betriebsgrenzwerte, auf Anfrage können Produkte höher belastet werden. Biegeradius gemessen an der Innenseite des Schlauchbogens. Technische Änderungen vorbehalten. Alle Werte wurden bei 20°C ermittelt und sind ca. Angaben.

Zubehör



CLAMP 212



CLAMP 210 BRIDGE
CLAMP



CLAMP 212 EC



CLAMP 217



CLAMP 213



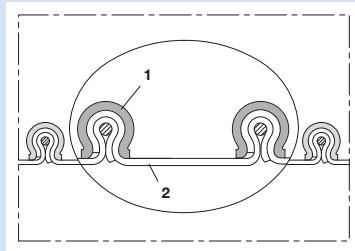
CONNECT 228



CONNECT 223



CONNECT 270-271



Klemmprofilschlauch, (bis +170°C)

Anwendungen

- flexibler Schlauch für heiße und kalte Gase und für Stäube, Pulver, Fasern
- Chemieindustrie: Chemiedämpfe, Gaspendschlauch an Verladearm, Farbdämpfe, Farbnebelabsaugung
- Industriewaschmaschine: Luftrocknungsschlauch
- Hochtemperaturabsaugung: Ofen, Gießerei, Hochofen, Schmelze, Keramikindustrie, Glasindustrie, Stahlwerk, Aluminiumhütte
- Faltenbalg, Kompensator

Eigenschaften

- Scheuerschutz durch äußeres Klemmprofil
- zugfeste Verklebung der Wandung im Klemmprofil
- hochflexibel + stauchbar 4:1
- vibrationsfest
- sehr gut hitzebeständig
- gute Öl-, Benzin- und Chemikalienbeständigkeit
- gute Laugen- und Säurenbeständigkeit
- RoHS konform

Temperaturbereich

- -40°C bis 170°C

Konstruktion, Werkstoff

CP-Konstruktion

1. Klemmprofil-Stützwendel: Stahl verzinkt
2. Wandung: CSM beschichtetes Polyestergewebe

Liefervarianten

- weitere Abmessungen und Längen auf Anfrage lieferbar
- Edelstahl (INOX) Klemmprofil
- doppelagig

Ø-Innen in / mm	Ø-Außen mm	Über- druck bar	Unter- druck bar	Biege- radius mm	Gewicht kg/m	Lager- längen m	Bestellnummer
1,5 / 38	50	0,785	0,450	21	0,570	6	450-0038-0000
- / 40	52	0,765	0,440	22	0,590	6	450-0040-0000
2 / 50-51	62	0,630	0,380	25	0,760	6	450-0050-0000
- / 55	67	0,600	0,350	27	0,820	6	450-0055-0000
2,36 / 60	72	0,570	0,320	28	0,890	6	450-0060-0000
2,5 / 63-65	77	0,545	0,290	30	0,960	6	450-0065-0000
- / 70	82	0,525	0,260	31	1,030	6	450-0070-0000
3 / 75-76	87	0,500	0,230	33	1,100	6	450-0075-0000
- / 80	92	0,485	0,200	34	1,160	6	450-0080-0000
3,5 / 89-90	102	0,450	0,140	37	1,300	6	450-0090-0000
4 / 100-102	112	0,300	0,120	28	1,030	6	450-0100-0000
- / 110	122	0,285	0,105	30	1,130	3 6	450-0110-0000
4,5 / 114-115	127	0,275	0,098	32	1,170	3 6	450-0115-0000
4,72 / 120	132	0,270	0,090	32	1,220	3 6	450-0120-0000
5 / 125-127	137	0,260	0,085	34	1,270	3 6	450-0125-0000
- / 130	142	0,255	0,075	34	1,320	3 6	450-0130-0000
5,5 / 140	152	0,245	0,060	36	1,420	3 6	450-0140-0000
6 / 150-152	162	0,165	0,050	38	1,040	3 6	450-0150-0000
6,3 / 160	172	0,160	0,045	40	1,110	3 6	450-0160-0000
6,5 / 165	177	0,155	0,040	41	1,140	3 6	450-0165-0000
- / 170	182	0,155	0,040	42	1,170	3 6	450-0170-0000
- / 175	187	0,150	0,040	44	1,210	3 6	450-0175-0000
7 / 178-180	192	0,150	0,040	44	1,240	3 6	450-0180-0000
8 / 200-203	212	0,140	0,030	48	1,370	3 6	450-0200-0000
- / 215	227	0,135	0,030	52	1,470	3 6	450-0215-0000
- / 225	237	0,130	0,025	54	1,540	3 6	450-0225-0000
9 / 228-229	240	0,130	0,025	57	1,560	3 6	450-0228-0000
- / 250	262	0,100	0,025	58	1,710	3 6	450-0250-0000
10 / 254	266	0,095	0,025	60	1,850	3 6	450-0254-0000

Über- und Unterdruck sind empfohlene Betriebsgrenzwerte, auf Anfrage können Produkte höher belastet werden. Biegeradius gemessen an der Innenseite des Schlauchbogens. Weitere Technische Daten unter www.norres.com. Technische Änderungen vorbehalten. Alle Werte wurden bei 20°C ermittelt und sind ca. Angaben.

Ø-Innen	Ø-Außen	Über- druck	Unter- druck	Biege- radius	Gewicht	Lager- längen	Bestellnummer
in / mm	mm	bar	bar	mm	kg/m	m	
- / 275	287	0,090	0,020	64	1,870	3 6	450-0275-0000
11 / 280	292	0,090	0,020	65	1,960	3 6	450-0280-0000
- / 300	312	0,085	0,015	68	2,040	3 6	450-0300-0000
12 / 305	317	0,085	0,015	69	2,070	3 6	450-0305-0000
- / 315	327	0,085	0,015	71	2,140	3 6	450-0315-0000
- / 325	337	0,080	0,015	74	2,210	3 6	450-0325-0000
13 / 330	342	0,080	0,015	75	2,250	3 6	450-0330-0000
- / 350	362	0,065	0,015	78	2,370	3 6	450-0350-0000
14 / 356	368	0,065	0,015	80	2,400	3 6	450-0356-0000
- / 375	387	0,060	0,010	83	2,500	3 6	450-0375-0000
- / 400	412	0,060	0,010	88	2,710	3 6	450-0400-0000
16 / 405-406	418	0,055	0,010	90	2,750	3 6	450-0406-0000
- / 450	462	0,055	0,010	98	3,040	3 6	450-0450-0000
18 / 457	469	0,050	0,010	100	3,090	3 6	450-0457-0000
- / 500	512	0,050	0,005	108	3,370	3 6	450-0500-0000
20 / 508	520	0,035	0,005	110	3,410	3 6	450-0508-0000
- / 600	612	0,030	0,005	128	4,040	3	450-0600-0000
24 / 610	622	0,030	0,005	130	4,120	3	450-0610-0000
- / 700	712	0,025	0,002	148	4,710	3	450-0700-0000
28 / 712	724	0,025	0,002	151	4,790	3	450-0712-0000
- / 750	762	0,025	0,002	158	5,040	3	450-0750-0000
- / 800	812	0,025	0,002	168	5,370	3	450-0800-0000
32 / 813-815	827	0,025	0,002	171	5,470	3	450-0815-0000
- / 900	912	0,020	0,001	188	6,040	3	450-0900-0000
36 / 915	927	0,020	0,001	191	6,140	3	450-0915-0000
- / 1000	1012	0,020	0,001	208	6,710	3	450-1000-0000
40 / 1016	1028	0,020	0,001	213	6,820	3	450-1016-0000

Über- und Unterdruck sind empfohlene Betriebsgrenzwerte, auf Anfrage können Produkte höher belastet werden. Biegeradius gemessen an der Innenseite des Schlauchbogens. Technische Änderungen vorbehalten. Alle Werte wurden bei 20°C ermittelt und sind ca. Angaben.

Zubehör



CLAMP 212



CLAMP 217



CLAMP 213

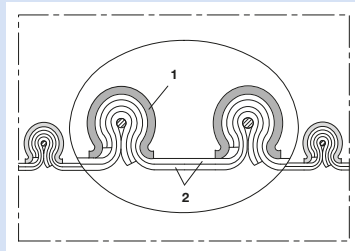


CONNECT 228



CONNECT 270-271

Über- und Unterdruck sind empfohlene Betriebsgrenzwerte, auf Anfrage können Produkte höher belastet werden. Biegeradius gemessen an der Innenseite des Schlauchbogens. Weitere Technische Daten unter www.norres.com. Technische Änderungen vorbehalten. Alle Werte wurden bei 20°C ermittelt und sind ca. Angaben.



Klemmprofilschlauch, doppelagig (bis +170°C)

Anwendungen

- flexibler Schlauch für heiße und kalte Gase und für Stäube, Pulver, Fasern
- Chemieindustrie: Chemiedämpfe, Gaspendschlauch an Verladearm, Farbdämpfe, Farbnebelabsaugung

Eigenschaften

- Scheuerschutz durch äußeres Klemmprofil
- zugfeste Verklebung der Wandung im Klemmprofil
- hochflexibel + stauchbar 4:1

- sehr gut hitzebeständig
- antiadhäsiv
- gute Laugen- und Säurenbeständigkeit
- extrem gute Chemikalienbeständigkeit
- RoHS konform

Temperaturbereich

- -40°C bis 170°C

Konstruktion, Werkstoff

CP-Konstruktion

1. Klemmprofil-Stützwendel: komplett Edelstahl (INOX)
2. zweilagige Wandung; Wandung: innen PTFE-Folie, außen CSM beschichtetes Polyestergerewebe

Liefervarianten

- weitere Abmessungen und Längen auf Anfrage lieferbar

Ø-Innen	Ø-Außen	Überdruck	Unterdruck	Biegeradius	Gewicht	Lagerlängen	Bestellnummer
in / mm	mm	bar	bar	mm	kg/m	m	
2 / 50-51	62	0,410	0,300	18	0,840	6	472-0050-0000
- / 55	67	0,390	0,280	20	0,910	6	472-0055-0000
2,36 / 60	72	0,370	0,250	20	0,990	6	472-0060-0000
2,5 / 63-65	77	0,355	0,230	22	1,060	6	472-0065-0000
- / 70	82	0,340	0,210	22	1,140	6	472-0070-0000
3 / 75-76	87	0,325	0,180	24	1,210	6	472-0075-0000
- / 80	92	0,315	0,160	24	1,290	6	472-0080-0000
3,5 / 89-90	102	0,290	0,110	26	1,430	6	472-0090-0000
4 / 100-102	112	0,195	0,100	28	1,160	6	472-0100-0000
- / 110	122	0,185	0,085	30	1,260	3 6	472-0110-0000
4,5 / 114-115	127	0,180	0,080	32	1,310	3 6	472-0115-0000
4,72 / 120	132	0,175	0,075	32	1,370	3 6	472-0120-0000
5 / 125-127	137	0,170	0,070	34	1,430	3 6	472-0125-0000
- / 130	142	0,165	0,060	34	1,480	3 6	472-0130-0000
5,5 / 140	152	0,160	0,050	36	1,590	3 6	472-0140-0000
6 / 150-152	162	0,110	0,040	38	1,200	3 6	472-0150-0000
6,3 / 160	172	0,105	0,035	40	1,270	3 6	472-0160-0000
6,5 / 165	177	0,100	0,035	41	1,310	3 6	472-0165-0000
- / 170	182	0,100	0,035	42	1,350	3 6	472-0170-0000
- / 175	187	0,100	0,030	44	1,390	3 6	472-0175-0000
7 / 178-180	192	0,095	0,030	44	1,420	3 6	472-0180-0000
8 / 200-203	212	0,090	0,025	48	1,580	3 6	472-0200-0000
- / 215	227	0,085	0,020	52	1,690	3 6	472-0215-0000
- / 225	237	0,085	0,020	54	1,750	3 6	472-0225-0000
9 / 228-229	240	0,085	0,020	55	1,800	3 6	472-0228-0000
- / 250	262	0,065	0,020	58	1,960	3 6	472-0250-0000
10 / 254	266	0,065	0,020	60	1,990	3 6	472-0254-0000
- / 275	287	0,060	0,015	64	2,150	3 6	472-0275-0000
11 / 280	292	0,060	0,015	65	2,200	3 6	472-0280-0000
- / 300	312	0,055	0,010	68	2,340	3 6	472-0300-0000
12 / 305	317	0,055	0,010	69	2,380	3 6	472-0305-0000

Über- und Unterdruck sind empfohlene Betriebsgrenzwerte, auf Anfrage können Produkte höher belastet werden. Biegeradius gemessen an der Innenseite des Schlauchbogens. Weitere Technische Daten unter www.norres.com. Technische Änderungen vorbehalten. Alle Werte wurden bei 20°C ermittelt und sind ca. Angaben.

Ø-Innen	Ø-Außen	Über- druck	Unter- druck	Biege- radius	Gewicht	Lager- längen	Bestellnummer
in / mm	mm	bar	bar	mm	kg/m	m	
- / 315	327	0,055	0,010	71	2,460	3 6	472-0315-0000
- / 325	337	0,055	0,010	74	2,530	3 6	472-0325-0000
13 / 330	342	0,050	0,010	75	2,570	3 6	472-0330-0000
- / 350	362	0,040	0,010	78	2,720	3 6	472-0350-0000
14 / 356	368	0,040	0,010	80	2,770	3 6	472-0356-0000
- / 375	387	0,040	0,010	83	2,910	3 6	472-0375-0000
- / 400	412	0,040	0,010	88	3,100	3 6	472-0400-0000
16 / 405-406	418	0,040	0,010	90	3,150	3 6	472-0406-0000
- / 450	462	0,035	0,005	98	3,490	3 6	472-0450-0000
18 / 457	469	0,035	0,005	100	3,540	3 6	472-0457-0000
- / 500	512	0,030	0,005	108	3,870	3 6	472-0500-0000
20 / 508	520	0,025	0,005	112	3,930	3 6	472-0508-0000
- / 600	612	0,020	0,005	128	4,630	3	472-0600-0000
24 / 610	622	0,020	0,005	130	4,710	3	472-0610-0000
- / 700	712	0,015	0,002	148	5,390	3	472-0700-0000
28 / 712	724	0,015	0,002	151	5,480	3	472-0712-0000
- / 750	762	0,015	0,001	158	5,780	3	472-0750-0000
- / 800	812	0,015	0,001	168	6,160	3	472-0800-0000
32 / 813-815	827	0,015	0,001	171	6,280	3	472-0815-0000
- / 900	912	0,015	0,001	188	6,920	3	472-0900-0000
36 / 915	927	0,015	0,001	191	7,030	3	472-0915-0000
- / 1000	1012	0,015	0,001	208	7,680	3	472-1000-0000
40 / 1016	1028	0,010	0,001	212	7,790	3	472-1016-0000

TEFLON® ist ein eingetragenes Warenzeichen von DuPont.; Über- und Unterdruck sind empfohlene Betriebsgrenzwerte, auf Anfrage können Produkte höher belastet werden. Biegeradius gemessen an der Innenseite des Schlauchbogens. Technische Änderungen vorbehalten. Alle Werte wurden bei 20°C ermittelt und sind ca. Angaben.

Zubehör



CLAMP 212



CLAMP 217



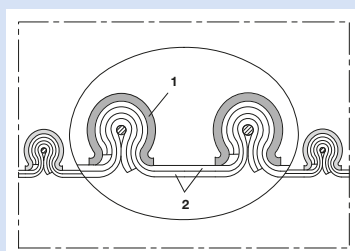
CLAMP 213



CONNECT 228



CONNECT 270-271



Elektrisch leitfähiger Klemmprofilschlauch,
doppellagig, hoch chemikalienbeständig
(bis +170°C)

Anwendungen

- flexibler Schlauch für heiße und kalte Gase und für Stäube, Pulver, Fasern
- Chemieindustrie: Chemiedämpfe, Gaspendschlauch an Verladearm, Farbdämpfe, Farbnebelabsaugung
- explosionsgefährdeter Bereich

Eigenschaften

- Scheuerschutz durch äußeres Klemmprofil
- zugfeste Verklebung der Wandung im Klemmprofil
- hochflexibel + stauchbar 4:1

- sehr gut hitzebeständig
- antiadhäsiv
- gute Laugen- und Säurenbeständigkeit
- extrem gute Chemikalienbeständigkeit
- Oberflächenwiderstand PTFE-Folie $<10^9 \Omega$
- gemäß TRGS 727 und ATEX 2014/34/EU (1999/92/EG): zur Aspiration brennbarer Stäube (Zone 22 im Inneren), zum Einsatz in Zone 1 und 2 (Gase), zum Einsatz in Zone 0 (Gase)
- RoHS konform

Temperaturbereich

- 40°C bis 170°C

Konstruktion, Werkstoff

CP-Konstruktion

- Klemmprofil-Stützwendel: komplett Edelstahl (INOX)
- Wandung: innen halbleitende PTFE-Folie, außen CSM beschichtetes Polyestergewebe

Liefervarianten

- weitere Abmessungen und Längen auf Anfrage lieferbar

Ø-Innen	Ø-Außen	Überdruck	Unterdruck	Biegeradius	Gewicht	Lagerlängen	Bestellnummer
in / mm	mm	bar	bar	mm	kg/m	m	
2 / 50-51	62	0,410	0,300	18	0,840	6	472-0050-1003
- / 55	67	0,390	0,280	20	0,910	6	472-0055-1003
2,36 / 60	72	0,370	0,250	20	0,990	6	472-0060-1003
2,5 / 63-65	77	0,355	0,230	22	1,060	6	472-0065-1003
- / 70	82	0,340	0,210	22	1,130	6	472-0070-1003
3 / 75-76	87	0,325	0,180	24	1,210	6	472-0075-1003
- / 80	92	0,315	0,160	24	1,290	6	472-0080-1003
3,5 / 89-90	102	0,290	0,110	26	1,430	6	472-0090-1003
4 / 100-102	112	0,195	0,100	28	1,160	6	472-0100-1003
- / 110	122	0,185	0,085	30	1,260	3 6	472-0110-1003
4,5 / 114-115	127	0,180	0,080	32	1,310	3 6	472-0115-1003
4,72 / 120	132	0,175	0,075	32	1,370	3 6	472-0120-1003
5 / 125-127	137	0,170	0,070	34	1,430	3 6	472-0125-1003
- / 130	142	0,165	0,060	34	1,480	3 6	472-0130-1003
5,5 / 140	152	0,160	0,050	36	1,590	3 6	472-0140-1003
6 / 150-152	162	0,110	0,040	38	1,190	3 6	472-0150-1003
6,3 / 160	172	0,105	0,035	40	1,270	3 6	472-0160-1003
6,5 / 165	177	0,100	0,035	41	1,310	3 6	472-0165-1003
- / 170	182	0,100	0,035	42	1,350	3 6	472-0170-1003
- / 175	187	0,100	0,030	44	1,380	3 6	472-0175-1003
7 / 178-180	192	0,095	0,030	44	1,420	3 6	472-0180-1003
8 / 200-203	212	0,090	0,025	48	1,580	3 6	472-0200-1003
- / 215	227	0,085	0,020	52	1,690	3 6	472-0215-1003
- / 225	237	0,085	0,020	54	1,770	3 6	472-0225-1003
9 / 228-229	240	0,085	0,020	54	1,795	3 6	472-0228-1003
- / 250	262	0,065	0,020	58	1,960	3 6	472-0250-1003
10 / 254	266	0,065	0,020	59	1,990	3 6	472-0254-1003
- / 275	287	0,060	0,015	64	2,150	3 6	472-0275-1003
11 / 280	292	0,060	0,015	65	2,190	3 6	472-0280-1003

Über- und Unterdruck sind empfohlene Betriebsgrenzwerte, auf Anfrage können Produkte höher belastet werden. Biegeradius gemessen an der Innenseite des Schlauchbogens. Weitere Technische Daten unter www.norres.com. Technische Änderungen vorbehalten. Alle Werte wurden bei 20°C ermittelt und sind ca. Angaben.

Ø-Innen	Ø-Außen	Über- druck	Unter- druck	Biege- radius	Gewicht	Lager- längen	Bestellnummer
in / mm	mm	bar	bar	mm	kg/m	m	
- / 300	312	0,055	0,010	68	2,340	3 6	472-0300-1003
12 / 305	317	0,055	0,010	69	2,380	3 6	472-0305-1003
- / 315	327	0,055	0,010	71	2,460	3 6	472-0315-1003
- / 325	337	0,055	0,010	74	2,530	3 6	472-0325-1003
13 / 330	342	0,050	0,010	75	2,570	3 6	472-0330-1003
- / 350	362	0,040	0,010	78	2,720	3 6	472-0350-1003
14 / 356	368	0,040	0,010	79	2,765	3 6	472-0356-1003
- / 375	387	0,040	0,010	83	2,910	3 6	472-0375-1003
- / 400	412	0,040	0,010	88	3,100	3 6	472-0400-1003
16 / 405-406	418	0,040	0,010	89	3,190	3 6	472-0406-1003
- / 450	462	0,035	0,005	98	3,870	3 6	472-0450-1003
18 / 457	469	0,035	0,005	100	3,870	3 6	472-0457-1003
- / 500	512	0,030	0,005	108	3,870	3 6	472-0500-1003
20 / 508	520	0,025	0,005	110	3,930	3 6	472-0508-1003
- / 600	612	0,020	0,005	128	4,630	3	472-0600-1003
24 / 610	622	0,020	0,005	130	4,705	3	472-0610-1003
- / 700	712	0,015	0,002	148	5,390	3	472-0700-1003
28 / 712	724	0,015	0,001	151	5,475	3	472-0712-1003
- / 750	762	0,015	0,001	158	5,750	3	472-0750-1003
- / 800	812	0,015	0,001	168	6,160	3	472-0800-1003
32 / 813-815	827	0,015	0,001	171	6,275	3	472-0815-1003
- / 900	912	0,015	0,001	188	6,920	3	472-0900-1003
36 / 915	927	0,015	0,001	191	7,035	3	472-0915-1003
- / 1000	1012	0,015	0,001	208	7,680	3	472-1000-1003
40 / 1016	1028	0,010	0,001	211	7,800	3	472-1016-1003

TEFLON® ist ein eingetragenes Warenzeichen von DuPont.; Über- und Unterdruck sind empfohlene Betriebsgrenzwerte, auf Anfrage können Produkte höher belastet werden. Biegeradius gemessen an der Innenseite des Schlauchbogens. Technische Änderungen vorbehalten. Alle Werte wurden bei 20°C ermittelt und sind ca. Angaben.

Zubehör



CLAMP 212



CLAMP 217



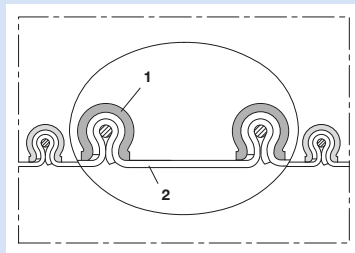
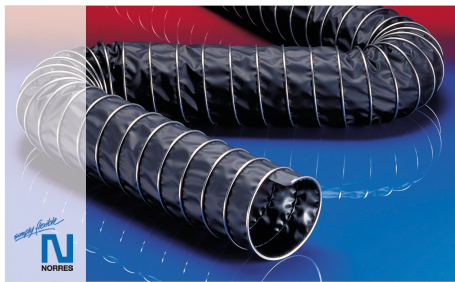
CLAMP 213



CONNECT 228



CONNECT 270-271



Elektrisch leitfähiger Klemmprofilschlauch, (bis +210°C)

Anwendungen

- flexibler Schlauch für heiße und kalte Gase und für Stäube, Pulver, Fasern
- Chemieindustrie: Chemiedämpfe, Gaspendschlauch an Verladearm, Farbdämpfe, Farbnebelabsaugung
- explosionsgefährdeter Bereich
- Faltenbalg, Kompensator

Eigenschaften

- Scheuerschutz durch äußeres Klemmprofil
- zugfeste Verklebung der Wandung im Klemmprofil
- hochflexibel + stauchbar 4:1

- sehr gut hitzebeständig
- gute Öl-, Benzin- und Chemikalienbeständigkeit
- gute Laugen- und Säurenbeständigkeit
- Wandung elektrisch leitfähig: Durchgangswiderstand und Oberflächenwiderstand $<10^4 \Omega$
- gemäß TRGS 727 und ATEX 2014/34/EU (1999/92/EG): zur Aspiration brennbarer Stäube (Zone 22 im Inneren), zum Einsatz in Zone 1 und 2 (Gase), zum Einsatz in Zone 0 (Gase)
- RoHS konform

Temperaturbereich

- 20°C bis 210°C

Konstruktion, Werkstoff

CP-Konstruktion

- Klemmprofil-Stützwendel: Stahl verzinkt
- Wandung: VITON® beschichtetes Polyestergerewebe

Liefervarianten

- weitere Abmessungen und Längen auf Anfrage lieferbar

Ø-Innen	Ø-Außen	Überdruck	Unterdruck	Biegeradius	Gewicht	Lagerlängen	Bestellnummer
in / mm	mm	bar	bar	mm	kg/m	m	
1,5 / 38	50	0,785	0,450	21	0,480	6	459-0038-0000
- / 40	52	0,765	0,440	22	0,530	6	459-0040-0000
2 / 50-51	62	0,630	0,380	25	0,640	6	459-0050-0000
- / 55	67	0,600	0,350	27	0,700	6	459-0055-0000
2,36 / 60	72	0,570	0,320	28	0,760	6	459-0060-0000
2,5 / 63-65	77	0,545	0,290	30	0,810	6	459-0065-0000
- / 70	82	0,525	0,260	31	0,870	6	459-0070-0000
3 / 75-76	87	0,500	0,230	33	0,930	6	459-0075-0000
- / 80	92	0,485	0,200	34	0,980	6	459-0080-0000
3,5 / 89-90	102	0,450	0,140	37	1,100	6	459-0090-0000
4 / 100-102	112	0,300	0,120	28	0,900	6	459-0100-0000
- / 110	122	0,285	0,105	30	0,980	3 6	459-0110-0000
4,5 / 114-115	127	0,275	0,097	32	1,025	3 6	459-0115-0000
4,72 / 120	132	0,270	0,090	32	1,070	3 6	459-0120-0000
5 / 125-127	137	0,260	0,085	34	1,110	3 6	459-0125-0000
- / 130	142	0,255	0,075	34	1,150	3 6	459-0130-0000
5,5 / 140	152	0,245	0,060	36	1,230	3 6	459-0140-0000
6 / 150-152	162	0,165	0,050	38	0,880	3 6	459-0150-0000
6,3 / 160	172	0,160	0,045	40	0,930	3 6	459-0160-0000
6,5 / 165	177	0,155	0,045	41	0,960	3 6	459-0165-0000
- / 170	182	0,155	0,040	42	0,990	3 6	459-0170-0000
- / 175	187	0,150	0,040	44	1,020	3 6	459-0175-0000
7 / 178-180	192	0,150	0,040	44	1,040	3 6	459-0180-0000
8 / 200-203	212	0,140	0,030	48	1,160	3 6	459-0200-0000
- / 215	227	0,135	0,030	52	1,240	3 6	459-0215-0000
- / 225	237	0,130	0,025	54	1,300	3 6	459-0225-0000
9 / 228-229	240	0,120	0,025	54	1,315	3 6	459-0228-0000
- / 250	262	0,100	0,025	58	1,440	3 6	459-0250-0000
10 / 254	266	0,095	0,025	59	1,460	3 6	459-0254-0000

Über- und Unterdruck sind empfohlene Betriebsgrenzwerte, auf Anfrage können Produkte höher belastet werden. Biegeradius gemessen an der Innenseite des Schlauchbogens. Weitere Technische Daten unter www.norres.com. Technische Änderungen vorbehalten. Alle Werte wurden bei 20°C ermittelt und sind ca. Angaben.



Ø-Innen	Ø-Außen	Über- druck	Unter- druck	Biege- radius	Gewicht	Lager- längen	Bestellnummer
in / mm	mm	bar	bar	mm	kg/m	m	
- / 275	287	0,090	0,020	64	1,580	3 6	459-0275-0000
11 / 280	292	0,090	0,020	65	1,610	3 6	459-0280-0000
- / 300	312	0,085	0,015	68	1,720	3 6	459-0300-0000
12 / 305	317	0,085	0,015	69	1,740	3 6	459-0305-0000
- / 315	327	0,085	0,015	71	1,780	3 6	459-0315-0000
- / 325	337	0,080	0,015	74	1,850	3 6	459-0325-0000
13 / 330	342	0,080	0,015	75	1,880	3 6	459-0330-0000
- / 350	362	0,065	0,015	78	2,000	3 6	459-0350-0000
14 / 356	368	0,065	0,015	79	2,030	3 6	459-0356-0000
- / 375	387	0,060	0,010	83	2,130	3 6	459-0375-0000
- / 400	412	0,060	0,010	88	2,280	3 6	459-0400-0000
16 / 405-406	418	0,060	0,010	89	2,315	3 6	459-0406-0000
- / 450	462	0,055	0,010	98	2,560	3 6	459-0450-0000
18 / 457	469	0,050	0,010	100	2,600	3 6	459-0457-0000
- / 500	512	0,050	0,005	108	2,840	3 6	459-0500-0000
20 / 508	520	0,035	0,005	110	2,885	3 6	459-0508-0000
- / 600	612	0,030	0,005	128	3,400	3	459-0600-0000
24 / 610	622	0,030	0,005	130	3,455	3	459-0610-0000
- / 700	712	0,025	0,002	148	3,960	3	459-0700-0000
28 / 712	724	0,025	0,002	151	4,030	3	459-0712-0000
- / 750	762	0,025	0,002	158	4,243	3	459-0750-0000
- / 800	812	0,025	0,002	168	4,520	3	459-0800-0000
32 / 813-815	827	0,025	0,001	171	4,605	3	459-0815-0000
- / 900	912	0,020	0,001	188	5,090	3	459-0900-0000
36 / 915	927	0,020	0,001	191	5,175	3	459-0915-0000
- / 1000	1012	0,020	0,001	208	5,650	3	459-1000-0000
40 / 1016	1028	0,020	0,001	211	5,740	3	459-1016-0000

VITON® ist ein eingetragenes Warenzeichen von DuPont.; Über- und Unterdruck sind empfohlene Betriebsgrenzwerte, auf Anfrage können Produkte höher belastet werden. Biegeradius gemessen an der Innenseite des Schlauchbogens. Technische Änderungen vorbehalten. Alle Werte wurden bei 20°C ermittelt und sind ca. Angaben.

Zubehör



CLAMP 212



CLAMP 217



CLAMP 213

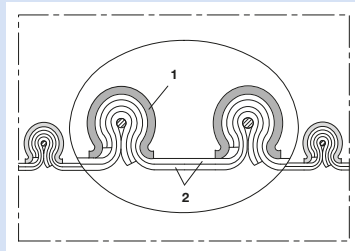


CONNECT 228



CONNECT 270-271

Über- und Unterdruck sind empfohlene Betriebsgrenzwerte, auf Anfrage können Produkte höher belastet werden. Biegeradius gemessen an der Innenseite des Schlauchbogens. Weitere Technische Daten unter www.norres.com. Technische Änderungen vorbehalten. Alle Werte wurden bei 20°C ermittelt und sind ca. Angaben.



Klemmprofilschlauch, doppelagig, hoch chemikalienbeständig (bis +270°C)

Anwendungen

- flexibler Schlauch für heiße und kalte Gase und für Stäube, Pulver, Fasern
- Chemieindustrie: Chemiedämpfe, Gaspendschlauch an Verledearm, Farbdämpfe, Farbnebelabsaugung

Eigenschaften

- Scheuerschutz durch äußeres Klemmprofil
- zugfeste Verklebung der Wandung im Klemmprofil
- hochflexibel + stauchbar 4:1

- sehr gut hitzebeständig
- antiadhäsiv
- gute Laugen- und Säurenbeständigkeit
- extrem gute Chemikalienbeständigkeit
- RoHS konform

Temperaturbereich

- -150°C bis 250°C
- kurzzeitig bis 270°C

Konstruktion, Werkstoff

CP-Konstruktion

1. Klemmprofil-Stützwendel: komplett Edelstahl (INOX)
2. zweilagige Wandung; Wandung: innen PTFE-Folie, außen spezialbeschichtetes Glasgewebe

Liefervarianten

- weitere Abmessungen und Längen auf Anfrage lieferbar

Ø-Innen	Ø-Außen	Überdruck	Unterdruck	Biegeradius	Gewicht	Lagerlängen	Bestellnummer
in / mm	mm	bar	bar	mm	kg/m	m	
2 / 50-51	62	0,410	0,300	18	0,610	6	471-0050-0000
- / 55	67	0,390	0,280	20	0,660	6	471-0055-0000
2,36 / 60	72	0,370	0,250	20	0,720	6	471-0060-0000
2,5 / 63-65	77	0,355	0,230	22	0,770	6	471-0065-0000
- / 70	82	0,340	0,210	22	0,830	6	471-0070-0000
3 / 75-76	87	0,325	0,180	24	0,880	6	471-0075-0000
- / 80	92	0,315	0,160	24	0,940	6	471-0080-0000
3,5 / 89-90	102	0,290	0,110	26	1,050	6	471-0090-0000
4 / 100-102	112	0,195	0,100	28	0,860	6	471-0100-0000
- / 110	122	0,185	0,085	30	0,950	3 6	471-0110-0000
4,5 / 114-115	127	0,180	0,080	31	0,990	3 6	471-0115-0000
4,72 / 120	132	0,175	0,075	32	1,030	3 6	471-0120-0000
5 / 125-127	137	0,170	0,070	34	1,070	3 6	471-0125-0000
- / 130	142	0,165	0,060	34	1,110	3 6	471-0130-0000
5,5 / 140	152	0,160	0,050	36	1,190	3 6	471-0140-0000
6 / 150-152	162	0,110	0,040	38	0,860	3 6	471-0150-0000
6,3 / 160	172	0,105	0,035	40	0,910	3 6	471-0160-0000
6,5 / 165	177	0,100	0,030	41	0,940	3 6	471-0165-0000
- / 170	182	0,100	0,030	42	0,970	3 6	471-0170-0000
- / 175	187	0,100	0,030	44	0,990	3 6	471-0175-0000
7 / 178-180	192	0,095	0,030	44	1,020	3 6	471-0180-0000
8 / 200-203	212	0,090	0,025	48	1,130	3 6	471-0200-0000
- / 215	227	0,085	0,020	52	1,210	3 6	471-0215-0000
- / 225	237	0,085	0,020	54	1,270	3 6	471-0225-0000
9 / 228-229	240	0,085	0,020	54	1,290	3 6	471-0228-0000
- / 250	262	0,065	0,020	58	1,400	3 6	471-0250-0000
10 / 254	266	0,065	0,020	60	1,430	3 6	471-0254-0000
- / 275	287	0,060	0,015	64	1,540	3 6	471-0275-0000
11 / 280	292	0,060	0,010	65	1,550	3 6	471-0280-0000
- / 300	312	0,055	0,010	68	1,680	3 6	471-0300-0000

Über- und Unterdruck sind empfohlene Betriebsgrenzwerte, auf Anfrage können Produkte höher belastet werden. Biegeradius gemessen an der Innenseite des Schlauchbogens. Weitere Technische Daten unter www.norres.com. Technische Änderungen vorbehalten. Alle Werte wurden bei 20°C ermittelt und sind ca. Angaben.

Ø-Innen	Ø-Außen	Über- druck	Unter- druck	Biege- radius	Gewicht	Lager- längen	Bestellnummer
in / mm	mm	bar	bar	mm	kg/m	m	
12 / 305	317	0,055	0,010	69	1,720	3 6	471-0305-0000
- / 315	327	0,055	0,010	71	1,780	3 6	471-0315-0000
- / 325	337	0,055	0,010	74	1,850	3 6	471-0325-0000
13 / 330	342	0,050	0,010	75	1,870	3 6	471-0330-0000
- / 350	362	0,040	0,010	78	1,950	3 6	471-0350-0000
14 / 356	368	0,040	0,010	80	1,990	3 6	471-0356-0000
- / 375	387	0,040	0,010	83	2,130	3 6	471-0375-0000
- / 400	412	0,040	0,010	88	2,230	3 6	471-0400-0000
16 / 405-406	418	0,040	0,010	90	2,260	3 6	471-0406-0000
- / 450	462	0,035	0,005	98	2,500	3 6	471-0450-0000
18 / 457	469	0,035	0,005	100	2,540	3 6	471-0457-0000
- / 500	512	0,030	0,005	108	2,770	3 6	471-0500-0000
20 / 508	520	0,025	0,005	110	2,810	3 6	471-0508-0000
- / 600	612	0,020	0,005	128	3,320	3	471-0600-0000
24 / 610	622	0,020	0,005	130	3,380	3	471-0610-0000
- / 700	712	0,015	0,002	148	3,870	3	471-0700-0000
28 / 712	724	0,015	0,002	151	3,940	3	471-0712-0000
- / 750	762	0,015	0,001	158	4,150	3	471-0750-0000
- / 800	812	0,015	0,001	168	4,420	3	471-0800-0000
32 / 813-815	827	0,015	0,001	171	4,520	3	471-0815-0000
- / 900	912	0,015	0,001	188	5,070	3	471-0900-0000
36 / 915	927	0,015	0,001	191	5,140	3	471-0915-0000
- / 1000	1012	0,015	0,001	208	5,510	3	471-1000-0000
40 / 1016	1028	0,010	0,005	213	5,580	3	471-1016-0000

TEFLON® ist ein eingetragenes Warenzeichen von DuPont.; Über- und Unterdruck sind empfohlene Betriebsgrenzwerte, auf Anfrage können Produkte höher belastet werden. Biegeradius gemessen an der Innenseite des Schlauchbogens. Technische Änderungen vorbehalten. Alle Werte wurden bei 20°C ermittelt und sind ca. Angaben.

Zubehör



CLAMP 212



CLAMP 217



CLAMP 213

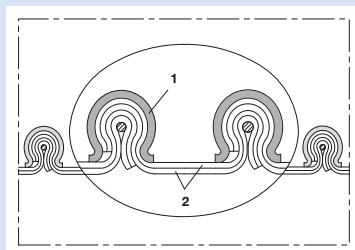


CONNECT 228



CONNECT 270-271

Über- und Unterdruck sind empfohlene Betriebsgrenzwerte, auf Anfrage können Produkte höher belastet werden. Biegeradius gemessen an der Innenseite des Schlauchbogens. Weitere Technische Daten unter www.norres.com. Technische Änderungen vorbehalten. Alle Werte wurden bei 20°C ermittelt und sind ca. Angaben.



Elektrisch leitfähiger Klemmprofilschlauch,
doppellagig, hoch chemikalienbeständig
(bis +270°C)

Anwendungen

- flexibler Schlauch für heiße und kalte Gase und für Stäube, Pulver, Fasern
- Chemieindustrie: Chemiedämpfe, Gaspendschlauch an Verladearm, Farbdämpfe, Farbnebelabsaugung
- explosionsgefährdeter Bereich

Eigenschaften

- Scheuerschutz durch äußeres Klemmprofil
- zugfeste Verklebung der Wandung im Klemmprofil
- hochflexibel + stauchbar 4:1
- sehr gut hitzebeständig

- antiadhäsiv
- gute Laugen- und Säurenbeständigkeit
- extrem gute Chemikalienbeständigkeit
- Oberflächenwiderstand PTFE-Folie $<10^6 \Omega$
- gemäß TRGS 727 und ATEX 2014/34/EU (1999/92/EG): zur Aspiration brennbarer Stäube (Zone 22 im Inneren), zum Einsatz in Zone 1 und 2 (Gase), zum Einsatz in Zone 0 (Gase)
- RoHS konform

Temperaturbereich

- 150°C bis 250°C
- kurzzeitig bis 270°C

Konstruktion, Werkstoff

CP-Konstruktion

- Klemmprofil-Stützwendel: komplett Edelstahl (INOX)
- Wandung: innen halbleitende PTFE-Folie, außen spezialbeschichtetes Glasgewebe

Liefervarianten

- weitere Abmessungen und Längen auf Anfrage lieferbar

Ø-Innen	Ø-Außen	Überdruck	Unterdruck	Biegeradius	Gewicht	Lagerlängen	Bestellnummer
in / mm	mm	bar	bar	mm	kg/m	m	
2 / 50-51	62	0,410	0,300	18	0,610	6	471-0050-1003
- / 55	67	0,390	0,280	20	0,660	6	471-0055-1003
2,36 / 60	72	0,370	0,250	20	0,720	6	471-0060-1003
2,5 / 63-65	77	0,355	0,230	22	0,770	6	471-0065-1003
- / 70	82	0,340	0,210	22	0,830	6	471-0070-1003
3 / 75-76	87	0,325	0,180	24	0,880	6	471-0075-1003
- / 80	92	0,315	0,160	24	0,940	6	471-0080-1003
3,5 / 89-90	102	0,290	0,110	26	1,050	6	471-0090-1003
4 / 100-102	112	0,195	0,100	28	0,860	6	471-0100-1003
- / 110	122	0,185	0,085	30	0,950	3 6	471-0110-1003
4,5 / 114-115	127	0,180	0,080	32	0,990	3 6	471-0115-1003
4,72 / 120	132	0,175	0,075	32	1,030	3 6	471-0120-1003
5 / 125-127	137	0,170	0,070	34	1,070	3 6	471-0125-1003
- / 130	142	0,165	0,060	34	1,110	3 6	471-0130-1003
5,5 / 140	152	0,160	0,050	36	1,190	3 6	471-0140-1003
6 / 150-152	162	0,110	0,040	38	0,860	3 6	471-0150-1003
6,3 / 160	172	0,105	0,035	40	0,910	3 6	471-0160-1003
6,5 / 165	177	0,100	0,035	41	0,940	3 6	471-0165-1003
- / 170	182	0,100	0,030	42	0,970	3 6	471-0170-1003
- / 175	187	0,100	0,030	44	0,990	3 6	471-0175-1003
7 / 178-180	192	0,095	0,030	44	1,020	3 6	471-0180-1003
8 / 200-203	212	0,090	0,025	48	1,130	3 6	471-0200-1003
- / 215	227	0,085	0,020	52	1,210	3 6	471-0215-1003
- / 225	237	0,085	0,020	54	1,270	3 6	471-0225-1003
9 / 228-229	240	0,085	0,020	54	1,285	3 6	471-0228-1003
- / 250	262	0,065	0,020	58	1,400	3 6	471-0250-1003
10 / 254	266	0,065	0,020	59	1,420	3 6	471-0254-1003
- / 275	287	0,060	0,015	64	1,540	3 6	471-0275-1003
11 / 280	292	0,060	0,015	65	1,570	3 6	471-0280-1003

Über- und Unterdruck sind empfohlene Betriebsgrenzwerte, auf Anfrage können Produkte höher belastet werden. Biegeradius gemessen an der Innenseite des Schlauchbogens. Weitere Technische Daten unter www.norres.com. Technische Änderungen vorbehalten. Alle Werte wurden bei 20°C ermittelt und sind ca. Angaben.

Ø-Innen	Ø-Außen	Über- druck	Unter- druck	Biege- radius	Gewicht	Lager- längen	Bestellnummer
in / mm	mm	bar	bar	mm	kg/m	m	
- / 300	312	0,055	0,010	68	1,680	3 6	471-0300-1003
12 / 305	317	0,055	0,010	69	1,715	3 6	471-0305-1003
- / 315	327	0,055	0,010	71	1,780	3 6	471-0315-1003
- / 325	337	0,055	0,010	74	1,850	3 6	471-0325-1003
13 / 330	342	0,050	0,010	75	1,870	3 6	471-0330-1003
- / 350	362	0,040	0,010	78	1,950	3 6	471-0350-1003
14 / 356	368	0,040	0,010	79	1,995	3 6	471-0356-1003
- / 375	387	0,040	0,010	83	2,130	3 6	471-0375-1003
- / 400	412	0,040	0,010	88	2,230	3 6	471-0400-1003
16 / 405-406	418	0,040	0,010	89	2,260	3 6	471-0406-1003
- / 450	462	0,035	0,005	98	2,500	3 6	471-0450-1003
18 / 457	469	0,035	0,005	100	2,540	3 6	471-0457-1003
- / 500	512	0,030	0,005	108	2,770	3 6	471-0500-1003
20 / 508	520	0,025	0,005	110	2,815	3 6	471-0508-1003
- / 600	612	0,020	0,005	128	3,320	3	471-0600-1003
24 / 610	622	0,020	0,005	130	3,375	3	471-0610-1003
- / 700	712	0,015	0,002	148	3,870	3	471-0700-1003
28 / 712	724	0,015	0,001	151	3,935	3	471-0712-1003
- / 750	762	0,015	0,001	158	4,150	3	471-0750-1003
- / 800	812	0,015	0,001	168	4,420	3	471-0800-1003
32 / 813-815	827	0,015	0,001	171	4,520	3	471-0815-1003
- / 900	912	0,015	0,001	188	5,070	3	471-0900-1003
36 / 915	927	0,015	0,001	191	5,135	3	471-0915-1003
- / 1000	1012	0,015	0,001	208	5,510	3	471-1000-1003
40 / 1016	1028	0,010	0,001	211	5,580	3	471-1016-1003

TEFLON® ist ein eingetragenes Warenzeichen von DuPont.; Über- und Unterdruck sind empfohlene Betriebsgrenzwerte, auf Anfrage können Produkte höher belastet werden. Biegeradius gemessen an der Innenseite des Schlauchbogens. Technische Änderungen vorbehalten. Alle Werte wurden bei 20°C ermittelt und sind ca. Angaben.

Zubehör



CLAMP 212



CLAMP 217



CLAMP 213

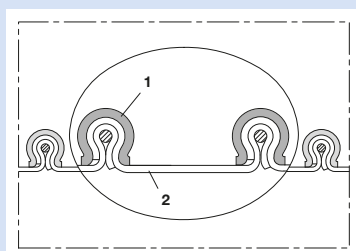


CONNECT 228



CONNECT 270-271

Über- und Unterdruck sind empfohlene Betriebsgrenzwerte, auf Anfrage können Produkte höher belastet werden. Biegeradius gemessen an der Innenseite des Schlauchbogens. Weitere Technische Daten unter www.norres.com. Technische Änderungen vorbehalten. Alle Werte wurden bei 20°C ermittelt und sind ca. Angaben.



Klemmprofil Schlauch, Lebensmittelschlauch und Pharmaschlauch, hoch chemikalienbeständig (bis +270°C)

Anwendungen

- flexibler Schlauch für heiße und kalte Gase und für Stäube, Pulver, Fasern
- Lebensmittelindustrie, Pharmaindustrie: Lebensmittel, Pharmazeutika
- Mischer, Trockner, Verpackungsmaschine, Big-Bag Befüllung und Entleerung, Mühle
- Absaugarm
- Chemieindustrie: Chemiedämpfe, Gaspendschlauch an Verladearm, Farbdämpfe, Farbnebelabsaugung
- Papierfabrik, Papierindustrie: Schmutzwasser, Abluft

- zugfeste Verklebung der Wandung im Klemmprofil
- hochflexibel + stauchbar 4:1
- sehr gut hitzebeständig
- Innenseite lebensmittelecht nach: EU-Verordnung 10/2011 sowie EG 1935/2004
- Wandung lebensmittelecht nach: FDA 21 CFR 177.1550
- geruchs- und geschmacksfrei
- antidhäsiv
- gute Laugen- und Säurenbeständigkeit
- extrem gute Chemikalienbeständigkeit
- Herstellungsprozess gemäß GMP EC 2023/2006
- RoHS konform

Temperaturbereich

- 150°C bis 250°C
- kurzzeitig bis 270°C

Konstruktion, Werkstoff

CP-Konstruktion

- Klemmprofil-Stützwendel: komplett Edelstahl (INOX)
- Wandung: PTFE beschichtetes Glasgewebe

Liefervarianten

- weitere Abmessungen und Längen auf Anfrage lieferbar
- doppellagig

Eigenschaften

- Scheuerschutz durch äußeres Klemmprofil

Ø-Innen	Ø-Außen	Überdruck	Unterdruck	Biegeradius	Gewicht	Lagerlängen	Bestellnummer
in / mm	mm	bar	bar	mm	kg/m	m	
2 / 50-51	62	0,410	0,270	18	0,570	6	475-0050-0000
- / 55	67	0,390	0,250	20	0,620	6	475-0055-0000
2,36 / 60	72	0,370	0,220	20	0,640	6	475-0060-0000
2,5 / 63-65	77	0,355	0,200	22	0,720	6	475-0065-0000
- / 70	82	0,340	0,180	22	0,770	6	475-0070-0000
3 / 75-76	87	0,325	0,160	24	0,820	6	475-0075-0000
- / 80	92	0,315	0,140	24	0,880	6	475-0080-0000
3,5 / 89-90	102	0,290	0,100	26	0,980	6	475-0090-0000
4 / 100-102	112	0,195	0,085	28	0,820	6	475-0100-0000
- / 110	122	0,185	0,075	30	0,900	3 6	475-0110-0000
4,5 / 114-115	127	0,180	0,070	32	0,940	3 6	475-0115-0000
4,72 / 120	132	0,175	0,065	32	0,980	3 6	475-0120-0000
5 / 125-127	137	0,170	0,060	34	1,020	3 6	475-0125-0000
- / 130	142	0,165	0,055	34	1,060	3 6	475-0130-0000
5,5 / 140	152	0,160	0,040	36	1,140	3 6	475-0140-0000
6 / 150-152	162	0,110	0,035	38	0,760	3 6	475-0150-0000
6,3 / 160	172	0,105	0,030	40	0,810	3 6	475-0160-0000
6,5 / 165	177	0,100	0,030	41	0,830	3 6	475-0165-0000
- / 170	182	0,100	0,030	42	0,850	3 6	475-0170-0000
- / 175	187	0,100	0,030	44	0,880	3 6	475-0175-0000
7 / 178-180	192	0,095	0,025	44	0,900	3 6	475-0180-0000
8 / 200-203	212	0,090	0,020	48	1,000	3 6	475-0200-0000
- / 215	227	0,085	0,020	52	1,070	3 6	475-0215-0000
- / 225	237	0,085	0,020	54	1,120	3 6	475-0225-0000
9 / 228-229	240	0,085	0,020	54	1,135	3 6	475-0228-0000
- / 250	262	0,065	0,015	58	1,240	3 6	475-0250-0000
10 / 254	266	0,065	0,015	59	1,260	3 6	475-0254-0000

Über- und Unterdruck sind empfohlene Betriebsgrenzwerte, auf Anfrage können Produkte höher belastet werden. Biegeradius gemessen an der Innenseite des Schlauchbogens. Weitere Technische Daten unter www.norres.com. Technische Änderungen vorbehalten. Alle Werte wurden bei 20°C ermittelt und sind ca. Angaben.

Ø-Innen	Ø-Außen	Über- druck	Unter- druck	Biege- radius	Gewicht	Lager- längen	Bestellnummer
in / mm	mm	bar	bar	mm	kg/m	m	
- / 275	287	0,060	0,015	64	1,360	3 6	475-0275-0000
11 / 280	292	0,060	0,015	65	1,385	3 6	475-0280-0000
- / 300	312	0,055	0,010	68	1,480	3 6	475-0300-0000
12 / 305	317	0,055	0,010	69	1,505	3 6	475-0305-0000
- / 315	327	0,055	0,010	71	1,560	3 6	475-0315-0000
- / 325	337	0,055	0,010	74	1,650	3 6	475-0325-0000
13 / 330	342	0,050	0,010	75	1,665	3 6	475-0330-0000
- / 350	362	0,040	0,010	78	1,730	3 6	475-0350-0000
14 / 356	368	0,040	0,010	79	1,785	3 6	475-0356-0000
- / 375	387	0,040	0,010	83	1,950	3 6	475-0375-0000
- / 400	412	0,040	0,005	88	1,970	3 6	475-0400-0000
16 / 405-406	418	0,040	0,005	89	2,000	3 6	475-0406-0000
- / 450	462	0,035	0,005	98	2,210	3 6	475-0450-0000
18 / 457	469	0,035	0,005	100	2,245	3 6	475-0457-0000
- / 500	512	0,030	0,005	108	2,450	3 6	475-0500-0000
20 / 508	520	0,025	0,005	110	2,490	3 6	475-0508-0000
- / 600	612	0,020	0,005	128	2,940	3	475-0600-0000
24 / 610	622	0,020	0,005	130	2,990	3	475-0610-0000
- / 700	712	0,015	0,002	148	3,420	3	475-0700-0000
28 / 712	724	0,015	0,001	151	3,480	3	475-0712-0000
- / 750	762	0,015	0,001	158	3,660	3	475-0750-0000
- / 800	812	0,015	0,001	168	3,910	3	475-0800-0000
32 / 813-815	827	0,015	0,001	171	4,010	3	475-0815-0000
- / 900	912	0,015	0,001	188	4,580	3	475-0900-0000
36 / 915	927	0,015	0,001	191	4,625	3	475-0915-0000
- / 1000	1012	0,015	0,001	208	4,880	3	475-1000-0000
40 / 1016	1028	0,010	0,001	211	4,930	3	475-1016-0000

TEFLON® ist ein eingetragenes Warenzeichen von DuPont.; Über- und Unterdruck sind empfohlene Betriebsgrenzwerte, auf Anfrage können Produkte höher belastet werden. Biegeradius gemessen an der Innenseite des Schlauchbogens. Technische Änderungen vorbehalten. Alle Werte wurden bei 20°C ermittelt und sind ca. Angaben.

Zubehör



CLAMP 212



CLAMP 217



CLAMP 213

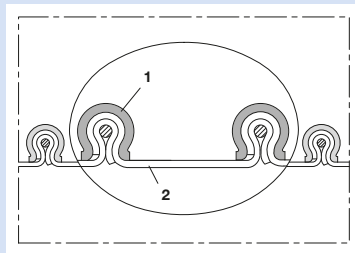
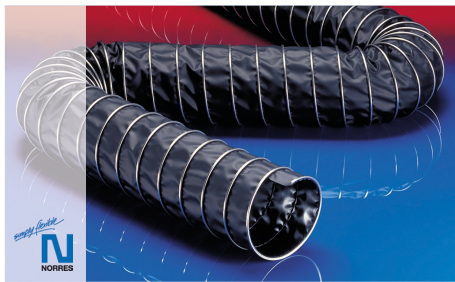


CONNECT 228



CONNECT 270-271

Über- und Unterdruck sind empfohlene Betriebsgrenzwerte, auf Anfrage können Produkte höher belastet werden. Biegeradius gemessen an der Innenseite des Schlauchbogens. Weitere Technische Daten unter www.norres.com. Technische Änderungen vorbehalten. Alle Werte wurden bei 20°C ermittelt und sind ca. Angaben.



Elektrisch leitfähiger Klemmprofilschlauch,
hoch chemikalienbeständig (bis +270°C)

Anwendungen

- flexibler Schlauch für heiße und kalte Gase und für Stäube, Pulver, Fasern
- Absaugarm
- Chemieindustrie: Chemiedämpfe, Gaspendelschlauch an Verladearm, Farbdämpfe, Farbnebelabsaugung
- explosionsgefährdeter Bereich

Eigenschaften

- Scheuerschutz durch äußeres Klemmprofil
- zugfeste Verklebung der Wandung im Klemmprofil
- hochflexibel + stauchbar 4:1
- sehr gut hitzebeständig

- antiadhäsiv
- gute Laugen- und Säurenbeständigkeit
- extrem gute Chemikalienbeständigkeit
- Oberflächenwiderstand PTFE-Folie $<10^6 \Omega$
- gemäß TRGS 727 und ATEX 2014/34/EU (1999/92/EG): zur Aspiration brennbarer Stäube (Zone 22 im Inneren), zum Einsatz in Zone 1 und 2 (Gase), zum Einsatz in Zone 0 (Gase)
- RoHS konform

Temperaturbereich

- 150°C bis 250°C
- kurzzeitig bis 270°C

Konstruktion, Werkstoff

CP-Konstruktion

- Klemmprofil-Stützwendel: komplett Edelstahl (INOX)
- Wandung: PTFE beschichtetes Glasgewebe

Liefervarianten

- weitere Abmessungen und Längen auf Anfrage lieferbar
- schwarz (Standard)
- doppellagig

Ø-Innen	Ø-Außen	Überdruck	Unterdruck	Biegeradius	Gewicht	Lagerlängen	Bestellnummer
in / mm	mm	bar	bar	mm	kg/m	m	
2 / 50-51	62	0,410	0,270	18	0,570	6	475-0050-1003
- / 55	67	0,390	0,250	20	0,620	6	475-0055-1003
2,36 / 60	72	0,370	0,220	20	0,640	6	475-0060-1003
2,5 / 63-65	77	0,355	0,200	22	0,720	6	475-0065-1003
- / 70	82	0,340	0,180	22	0,770	6	475-0070-1003
3 / 75-76	87	0,325	0,160	24	0,820	6	475-0075-1003
- / 80	92	0,315	0,140	24	0,880	6	475-0080-1003
3,5 / 89-90	102	0,290	0,100	26	0,980	6	475-0090-1003
4 / 100-102	112	0,195	0,085	28	0,820	6	475-0100-1003
- / 110	122	0,185	0,075	30	0,900	3 6	475-0110-1003
4,5 / 114-115	127	0,180	0,070	31	0,940	3 6	475-0115-1003
4,72 / 120	132	0,175	0,065	32	0,980	3 6	475-0120-1003
5 / 125-127	137	0,170	0,060	34	1,020	3 6	475-0125-1003
- / 130	142	0,165	0,055	34	1,060	3 6	475-0130-1003
5,5 / 140	152	0,160	0,040	36	1,140	3 6	475-0140-1003
6 / 150-152	162	0,110	0,035	38	0,760	3 6	475-0150-1003
6,3 / 160	172	0,105	0,030	40	0,810	3 6	475-0160-1003
6,5 / 165	177	0,100	0,030	41	0,830	3 6	475-0165-1003
- / 170	182	0,100	0,030	42	0,850	3 6	475-0170-1003
- / 175	187	0,100	0,030	44	0,880	3 6	475-0175-1003
7 / 178-180	192	0,095	0,025	44	0,900	3 6	475-0180-1003
8 / 200-203	212	0,090	0,020	48	1,000	3 6	475-0200-1003
- / 215	227	0,085	0,020	52	1,070	3 6	475-0215-1003
- / 225	237	0,085	0,020	54	1,120	3 6	475-0225-1003
9 / 228-229	240	0,085	0,020	54	1,135	3 6	475-0228-1003
- / 250	262	0,065	0,015	58	1,240	3 6	475-0250-1003
10 / 254	266	0,065	0,015	59	1,260	3 6	475-0254-1003
- / 275	287	0,060	0,015	64	1,360	3 6	475-0275-1003

Über- und Unterdruck sind empfohlene Betriebsgrenzwerte, auf Anfrage können Produkte höher belastet werden. Biegeradius gemessen an der Innenseite des Schlauchbogens. Weitere Technische Daten unter www.norres.com. Technische Änderungen vorbehalten. Alle Werte wurden bei 20°C ermittelt und sind ca. Angaben.

Ø-Innen	Ø-Außen	Über- druck	Unter- druck	Biege- radius	Gewicht	Lager- längen	Bestellnummer
in / mm	mm	bar	bar	mm	kg/m	m	
11 / 280	292	0,060	0,015	65	1,385	3 6	475-0280-1003
- / 300	312	0,055	0,010	68	1,480	3 6	475-0300-1003
12 / 305	317	0,055	0,010	69	1,505	3 6	475-0305-1003
- / 315	327	0,055	0,010	71	1,560	3 6	475-0315-1003
- / 325	337	0,055	0,010	74	1,650	3 6	475-0325-1003
13 / 330	342	0,050	0,010	75	1,665	3 6	475-0330-1003
- / 350	362	0,040	0,010	78	1,730	3 6	475-0350-1003
14 / 356	368	0,040	0,010	79	1,785	3 6	475-0356-1003
- / 375	387	0,040	0,010	83	1,950	3 6	475-0375-1003
- / 400	412	0,040	0,005	88	1,970	3 6	475-0400-1003
16 / 405-406	418	0,040	0,005	89	2,000	3 6	475-0406-1003
- / 450	462	0,035	0,005	98	2,210	3 6	475-0450-1003
18 / 457	469	0,035	0,005	100	2,245	3 6	475-0457-1003
- / 500	512	0,030	0,005	108	2,450	3 6	475-0500-1003
20 / 508	520	0,025	0,005	110	2,490	3 6	475-0508-1003
- / 600	612	0,020	0,005	128	2,940	3	475-0600-1003
24 / 610	622	0,020	0,005	130	2,990	3	475-0610-1003
- / 700	712	0,015	0,002	148	3,420	3	475-0700-1003
28 / 712	724	0,015	0,001	151	3,480	3	475-0712-1003
- / 750	762	0,015	0,001	158	3,660	3	475-0750-1003
- / 800	812	0,015	0,001	168	3,910	3	475-0800-1003
32 / 813-815	827	0,015	0,001	171	4,010	3	475-0815-1003
- / 900	912	0,015	0,001	188	4,580	3	475-0900-1003
36 / 915	927	0,015	0,001	191	4,625	3	475-0915-1003
- / 1000	1012	0,015	0,001	208	4,880	3	475-1000-1003
40 / 1016	1028	0,010	0,001	211	4,930	3	475-1016-1003

Über- und Unterdruck sind empfohlene Betriebsgrenzwerte, auf Anfrage können Produkte höher belastet werden. Biegeradius gemessen an der Innenseite des Schlauchbogens. Technische Änderungen vorbehalten. Alle Werte wurden bei 20°C ermittelt und sind ca. Angaben.

Zubehör



CLAMP 212



CLAMP 217



CLAMP 213

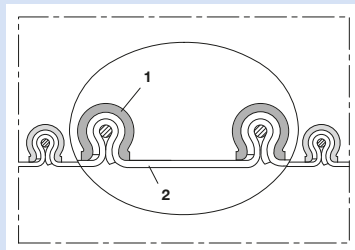
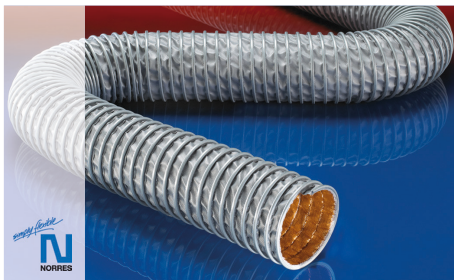


CONNECT 228



CONNECT 270-271

Über- und Unterdruck sind empfohlene Betriebsgrenzwerte, auf Anfrage können Produkte höher belastet werden. Biegeradius gemessen an der Innenseite des Schlauchbogens. Weitere Technische Daten unter www.norres.com. Technische Änderungen vorbehalten. Alle Werte wurden bei 20°C ermittelt und sind ca. Angaben.



Hochtemperaturschlauch, Klemmprofilschlauch, (bis +400°C)

Anwendungen

- flexibler Schlauch für heiße und kalte Gase
- Abgasabsaugung, Absaugung von Motorabgasen: Abgasschlauchaufroller, Saugschlitzkanal, Überflurabsauganlage, Unterflurabsauganlage
- Motorprüfstand, Abgasmessung
- Chemieindustrie: Chemiedämpfe, Gaspendschlauch an Verladearm, Farbdämpfe, Farbnebelabsaugung
- Hochtemperaturabsaugung: Ofen, Gießerei, Hochofen, Schmelze, Keramikindustrie, Glasindustrie, Stahlwerk, Aluminiumhütte
- Faltenbalg, Kompensator

Eigenschaften

- Scheuerschutz durch äußeres Klemmprofil
- zugfeste Verklebung der Wandung im Klemmprofil
- hochflexibel + stauchbar 4:1
- sehr gut hitzebeständig
- gute Laugen- und Säurenbeständigkeit
- extrem gute Chemikalienbeständigkeit
- RoHS konform

Temperaturbereich

- 60°C bis 400°C

Konstruktion, Werkstoff

CP-Konstruktion

- Klemmprofil-Stützwendel: Stahl verzinkt
- Wandung: Kapton® kaschiertes Glasgewebe

Liefervarianten

- weitere Abmessungen und Längen auf Anfrage lieferbar
- Edelstahl (INOX) Klemmprofil

Ø-Innen	Ø-Außen	Überdruck	Unterdruck	Biegeradius	Gewicht	Lagerlängen	Bestellnummer
in / mm	mm	bar	bar	mm	kg/m	m	
2 / 50-51	62	0,520	0,370	18	0,680	6	476-0050-0000
- / 55	67	0,495	0,340	20	0,740	6	476-0055-0000
2,36 / 60	72	0,475	0,310	20	0,800	6	476-0060-0000
2,5 / 63-65	77	0,455	0,285	22	0,860	6	476-0065-0000
- / 70	82	0,435	0,255	22	0,920	6	476-0070-0000
3 / 75-76	87	0,415	0,225	24	0,980	6	476-0075-0000
- / 80	92	0,400	0,210	24	1,040	6	476-0080-0000
3,5 / 89-90	102	0,370	0,195	26	1,160	6	476-0090-0000
4 / 100-102	112	0,250	0,160	28	0,950	6	476-0100-0000
- / 110	122	0,235	0,130	30	1,040	3 6	476-0110-0000
4,5 / 114-115	127	0,230	0,120	32	1,090	3 6	476-0115-0000
4,72 / 120	132	0,225	0,113	32	1,130	3 6	476-0120-0000
5 / 125-127	137	0,215	0,105	34	1,180	3 6	476-0125-0000
- / 130	142	0,210	0,090	34	1,220	3 6	476-0130-0000
5,5 / 140	152	0,200	0,075	36	1,310	3 6	476-0140-0000
6 / 150-152	162	0,140	0,070	38	0,950	3 6	476-0150-0000
6,3 / 160	172	0,135	0,056	40	1,010	3 6	476-0160-0000
6,5 / 165	177	0,130	0,056	41	1,040	3 6	476-0165-0000
- / 170	182	0,130	0,056	42	1,070	3 6	476-0170-0000
- / 175	187	0,125	0,048	44	1,100	3 6	476-0175-0000
7 / 178-180	192	0,125	0,048	44	1,130	3 6	476-0180-0000
8 / 200-203	212	0,115	0,040	48	1,250	3 6	476-0200-0000
- / 215	227	0,110	0,032	52	1,340	3 6	476-0215-0000
- / 225	237	0,105	0,032	54	1,400	3 6	476-0225-0000
9 / 228-229	240	0,105	0,030	54	1,460	3 6	476-0228-0000
- / 250	262	0,080	0,027	58	1,560	3 6	476-0250-0000
10 / 254	266	0,080	0,025	60	1,590	3 6	476-0254-0000
- / 275	287	0,075	0,020	64	1,710	3 6	476-0275-0000
11 / 280	292	0,075	0,020	65	1,740	3 6	476-0280-0000

Über- und Unterdruck sind empfohlene Betriebsgrenzwerte, auf Anfrage können Produkte höher belastet werden. Biegeradius gemessen an der Innenseite des Schlauchbogens. Weitere Technische Daten unter www.norres.com. Technische Änderungen vorbehalten. Alle Werte wurden bei 20°C ermittelt und sind ca. Angaben.

Ø-Innen	Ø-Außen	Über- druck	Unter- druck	Biege- radius	Gewicht	Lager- längen	Bestellnummer
in / mm	mm	bar	bar	mm	kg/m	m	
- / 300	312	0,070	0,016	68	1,860	3 6	476-0300-0000
12 / 305	317	0,070	0,016	69	1,890	3 6	476-0305-0000
- / 315	327	0,070	0,016	71	1,950	3 6	476-0315-0000
- / 325	337	0,065	0,015	74	2,030	3 6	476-0325-0000
13 / 330	342	0,065	0,015	75	2,070	3 6	476-0330-0000
- / 350	362	0,055	0,015	78	2,160	3 6	476-0350-0000
14 / 356	368	0,050	0,015	80	2,190	3 6	476-0356-0000
- / 375	387	0,050	0,012	83	2,260	3 6	476-0375-0000
- / 400	412	0,050	0,012	88	2,470	3 6	476-0400-0000
16 / 405-406	418	0,050	0,012	90	2,510	3 6	476-0406-0000
- / 450	462	0,045	0,005	98	2,770	3 6	476-0450-0000
18 / 457	469	0,045	0,005	100	2,810	3 6	476-0457-0000
- / 500	512	0,040	0,005	110	3,070	3 6	476-0500-0000
20 / 508	520	0,030	0,005	110	3,120	3 6	476-0508-0000
- / 600	612	0,025	0,005	130	3,680	3	476-0600-0000
24 / 610	622	0,025	0,005	130	3,740	3	476-0610-0000
- / 700	712	0,020	0,002	151	4,290	3	476-0700-0000
28 / 712	724	0,020	0,002	151	4,360	3	476-0712-0000
- / 750	762	0,020	0,001	158	4,600	3	476-0750-0000
- / 800	812	0,020	0,001	168	4,900	3	476-0800-0000
32 / 813-815	827	0,020	0,001	171	4,990	3	476-0815-0000
- / 900	912	0,020	0,001	188	5,500	3	476-0900-0000
36 / 915	927	0,015	0,001	191	5,590	3	476-0915-0000
- / 1000	1012	0,015	0,001	208	6,110	3	476-1000-0000
40 / 1016	1028	0,015	0,001	213	6,200	3	476-1016-0000

Kapton® ist ein eingetragenes Warenzeichen von DuPont.; Über- und Unterdruck sind empfohlene Betriebsgrenzwerte, auf Anfrage können Produkte höher belastet werden. Biegeradius gemessen an der Innenseite des Schlauchbogens. Technische Änderungen vorbehalten. Alle Werte wurden bei 20°C ermittelt und sind ca. Angaben.

Zubehör



CLAMP 212



CLAMP 217



CLAMP 213



CONNECT 228



CONNECT 270-271



● Produktion, Lager, Vertrieb ● Lager, Vertrieb



NORRES Schlauchtechnik GmbH

Am Stadthafen 12-16
45881 Gelsenkirchen
GERMANY
Phone +49 209 8 00 00 0
Fax +49 209 8 00 00 99 99
E-Mail info@norres.de
www.norres.com

NORRES France SARL

27 D rue des Blancs Monts
Z.A.C. Les Blancs Monts
51350 Cormontreuil
FRANCE
Phone +33 3 26 35 95 41
E-Mail info@norres.fr
www.norres.fr

NORRES Polska Sp. z o.o.

ul. Rolna 9
Sady k. Poznania
62-080 Tarnowo Podgórze
POLAND
Phone +48 61 293 31 80
E-Mail info@norres.pl
www.norres.pl

NORRES Hose Technology (Shanghai) Co., Ltd.

诺锐软管科技（上海）有限公司
上海浦东新区上丰路955号4幢一层西首
West of Floor 1, Building 4, No. 955,
Shang Feng Rd., Pudong, 201201 Shanghai
P.R. CHINA
Phone +86 21 50308958
E-Mail info@norres.cn
www.norres.cn www.sh-norres.com

NORRES UK LTD

Unit 10, Mount Street Business Park
Nechells, Birmingham, B7 5QU
UNITED KINGDOM
Phone +44 121 328 5426
E-Mail info@norres.co.uk
www.norres.co.uk

NORRES North America Inc.

2520 Foundation Drive
South Bend, IN 46628
UNITED STATES
Phone +1 574 232 90 61
Toll Free +1 855 NORRES 0
E-Mail info@norres.us
www.norres.us

NORRES Czech s.r.o

Novoveská 552/5j
709 00 Ostrava, Mariánské Hory
CZECH REPUBLIC
Phone +420 555 501 902
E-Mail info@norres.cz
www.norres.cz

NORRES Taiwan Co., Ltd.

台灣諾銳有限公司
桃園市蘆竹區經國路892號5樓
5F., No. 892, Jingguo Rd., Luzhu Dist.
Taoyuan City 33858
TAIWAN (R.O.C.)
Phone +886 3 356 0696
E-Mail info@norres.tw
www.norres.tw



VERBAND
TECHNISCHER
HANDEL

